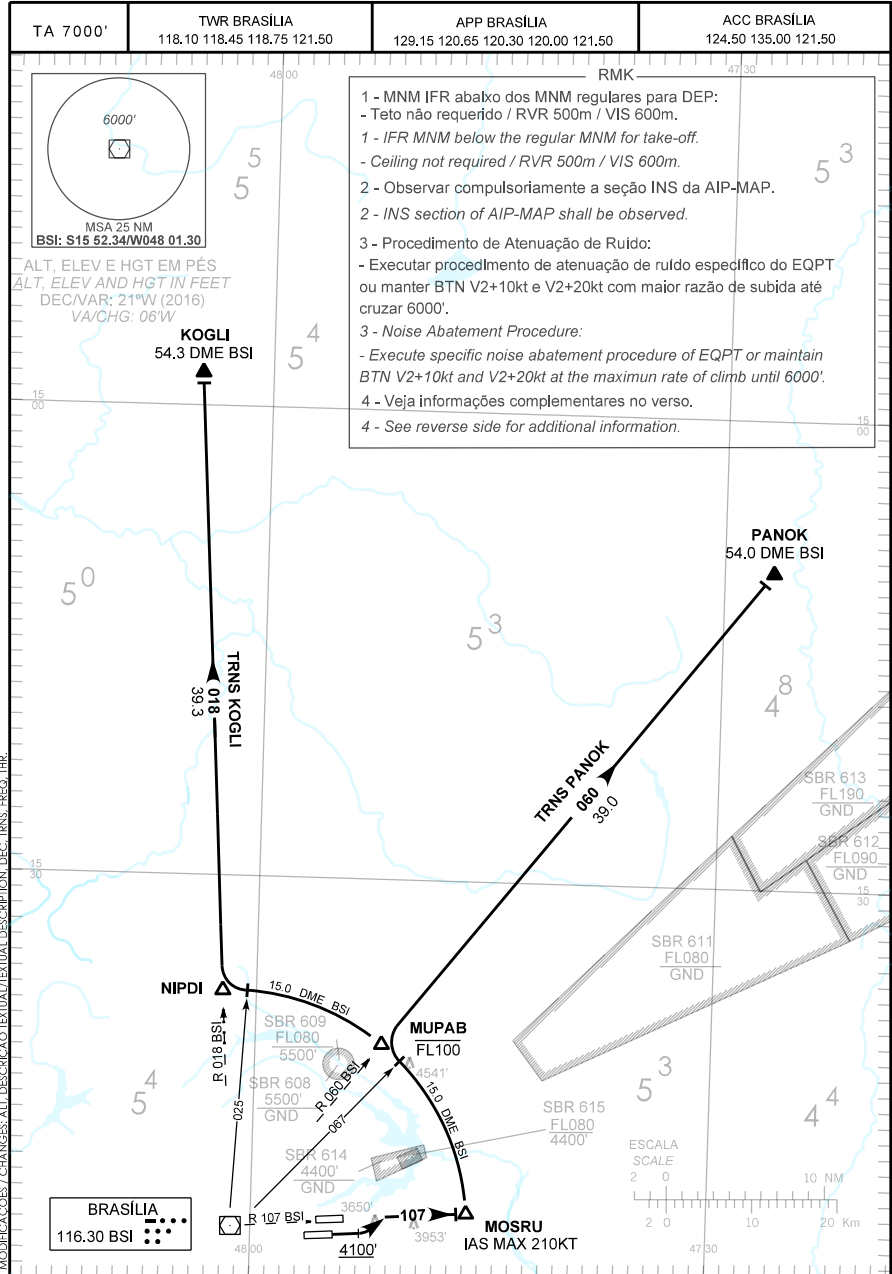


CARTA DE SAÍDA PADRÃO
 POR INSTRUMENTOS (SID)
 STANDARD DEPARTURE CHART
 INSTRUMENT (SID)

BRASÍLIA / Pres. Juscelino Kubitschek, INTL (SBBR)
RWY 11R
MUPAB 1B



CARTA DE SAÍDA PADRÃO
POR INSTRUMENTOS (SID)
STANDARD DEPARTURE CHART
INSTRUMENT (SID)

BRASÍLIA / Pres. Juscelino Kubitschek, INTL (SBBR)

RWY 11R
MUPAB 1B

DESCRIÇÃO TEXTUAL
TEXTUAL DESCRIPTION

RWY 11R

Após decolagem, manter rumo de decolagem até 4100'. Curvar à esquerda RDL 107 BSI até MOSRU. Curvar à esquerda, interceptar arco 15NM DME de BSI até MUPAB. Então...

- TRNS PANOK: ...curvar à direita RDL 060 BSI até PANOK.

- TRNS KOGLI: ...manter arco DME até NIPDI. Curvar direita RDL 018 BSI até KOGLI.

RWY 11R

After take-off, maintain departure heading until 4100'. Turn left 107 BSI RDL until MOSRU. Turn left, intercept 15NM DME arc from BSI until MUPAB. Then...

- PANOK TRNS: ...turn right 060 BSI RDL until PANOK.

- KOGLI TRNS: ... maintain DME arc until NIPDI. Turn right 018 BSI RDL until KOGLI.

MODIFICAÇÕES / CHANGES: ALT. DESCRIÇÃO TEXTUAL/TEXTUAL DESCRIPTION, DEC. TRNS, FREQ. THR.