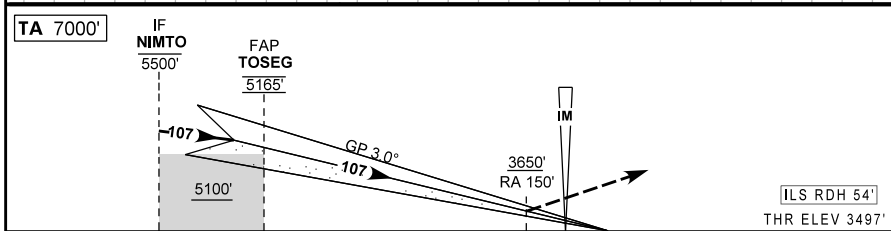
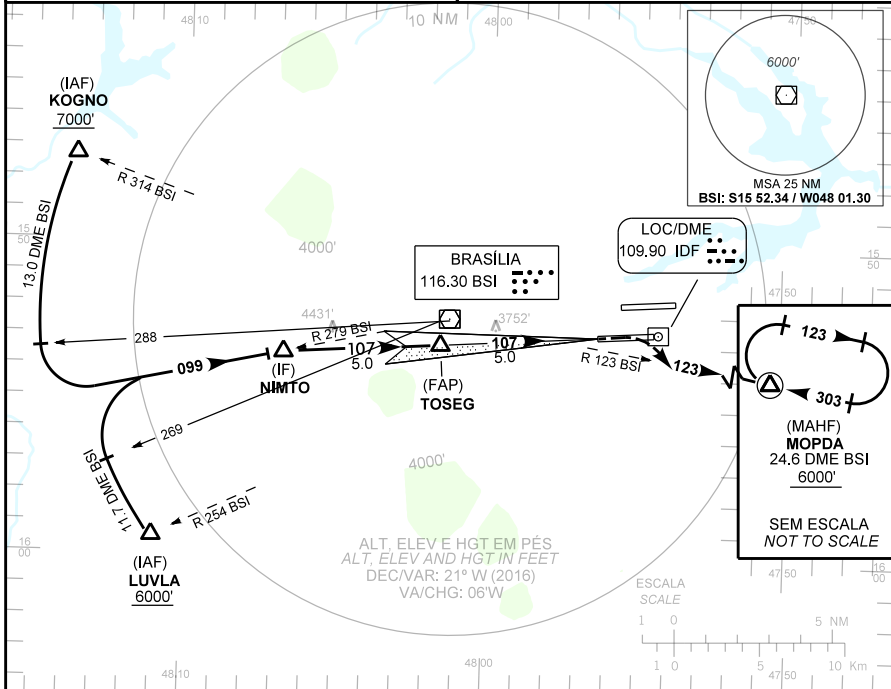


CARTA DE APROXIMAÇÃO
POR INSTRUMENTOS (IAC)
INSTRUMENT APPROACH CHART (IAC)

BRASÍLIA / Pres. Juscelino Kubitschek, INTL (SBBR)

ILS V RWY 11R CAT II

AD ELEV: 3497'	ATIS 127.80	APP BRASÍLIA 119.20 119.50 119.70 120.00 129.60 121.50	TWR BRASÍLIA 118.10 118.45 121.50	GNDC BRASÍLIA 121.80
RMK: 1) Aproximações Paralelas Independentes somente sob vortação radar para interceptar o curso da final. RMK: 1) Independent Parallel Approach only under radar vectoring to intercept final course. 2) Uso somente de Aviso de Tráfego (TA). 2) Use of Traffic Advisory (TA) only.			Aproximação Perdida: Curvar à direita RDL 123 BSI e subir para 6000', gradiente de 5%, para espera em MOPDA. Missed Approach: Turn right 123 BSI RDL and climb to 6000', 5% gradient, for holding at MOPDA.	



TO THR 11R (NM)	10.0	5.0	0.3	0.2	0.0
TO IDF (DME)	11.9	6.9	2.2	2.1	1.9

TOSEG	4.0	3.0	2.0	1.0	0.5	RW11R	KT	090	110	130	150	170	190
	5165	4839	4514	4191	3870		3650	FPM	500	600	700	800	900
	1668	1342	1017	694	373	153	FAP-MAPT	NA					

POSO DIRETO STRAIGHT-IN	CAT	A	B	C	D	E
CAT II	DA / OCH / TETO / RA	3650 / 160 / 200 / 150				
	ALS/NO ALS/ RVR ALS (m)	500 / NIL / 500				

AUTORIZADO SOMENTE PARA TRIPULAÇÃO QUALIFICADA E AERONAVE HOMOLOGADA
AUTHORIZED FOR QUALIFIED CREW AND CERTIFIED AIRCRAFT ONLY

CIRCULAR TO CIRCLE	MDA / OCH / TETO	NA
	VIS (m)	

MODIFICAÇÕES / CHANGES: PERFIL PROFILE