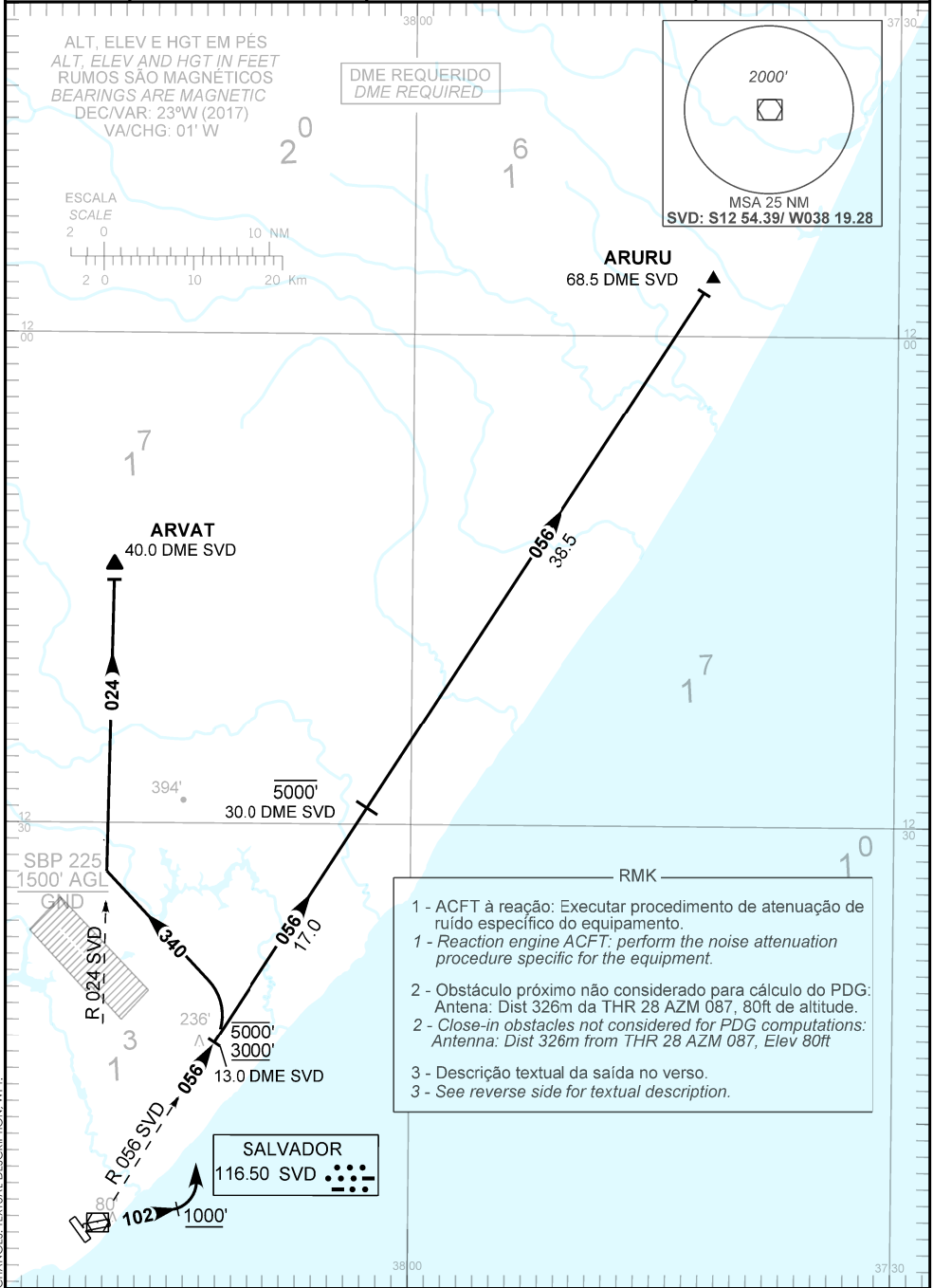


TA 7000'	TWR SALVADOR 118.30 118.60 118.95 121.10 121.50	APP SALVADOR 119.35 119.80 120.80 129.45	ACC RECIFE 125.45 126.85 121.50
----------	---	---	------------------------------------



- 1 - ACFT à reação: Executar procedimento de atenuação de ruído específico do equipamento.
 1 - Reaction engine ACFT: perform the noise attenuation procedure specific for the equipment.
- 2 - Obstáculo próximo não considerado para cálculo do PDG: Antena: Dist 326m da THR 28 AZM 087, 80ft de altitude.
 2 - Close-in obstacles not considered for PDG computations: Antenna: Dist 326m from THR 28 AZM 087, Elev 80ft
- 3 - Descrição textual da saída no verso.
 3 - See reverse side for textual description.

CHANGES: TEXTUAL DESCRIPTION, WPT.

DESCRIÇÃO TEXTUAL
TEXTUAL DESCRIPTION

RWY 10

Após decolagem, manter proa 102 até passar 1000'. Após, curvar à esquerda para interceptar e manter a RDL 056 SVD até 13.0 DME SVD. Então, ...

ARURU 1A:

... manter a RDL 056 SVD até ARURU.

ARVAT 1A:

... curvar à esquerda, manter proa 340 para interceptar e manter a RDL 024 SVD até ARVAT.

RWY 10

After take-off, maintain on heading 102 until passing 1000'. After, turn left in order to intercept and maintain 056 SVD RDL up to 13.0 DME SVD. Then, ...

ARURU 1A:

... maintain 056 SVD RDL up to ARURU.

ARVAT 1A:

... turn left, maintain heading 340 in order to intercept and maintain 024 SVD RDL up to ARVAT.