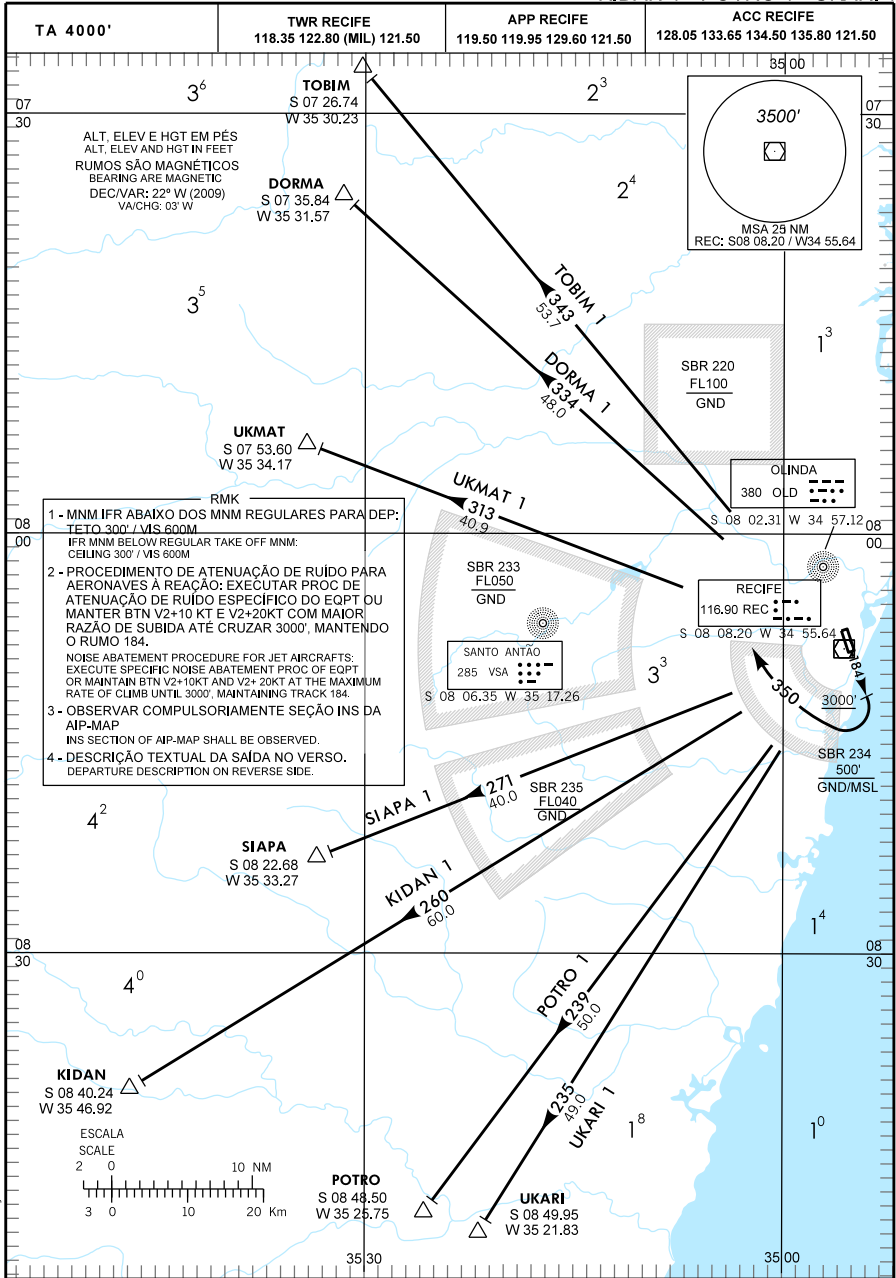


CARTA DE SAÍDA PADRÃO
 POR INSTRUMENTOS (SID)
 STANDARD DEPARTURE CHART
 INSTRUMENT (SID)

**RECIFE / Guararapes - Gilberto Freyre, INTL (SBRF)
 RWY 18**

TOBIM 1 - DORMA 1 - UKMAT 1 - SIAPA 1
 KIDAN 1 - POTRO 1 - UKARI 1



MODIFICAÇÕES / CHANGES IDENT

AIRAC AMDT 17/15 15 OUT 15

DEPARTAMENTO DE CONTROLE DO ESPAÇO AÉREO - COMAER - BRASIL

RF00F - 03

SBRF - RWY 18

CARTA DE SAÍDA PADRÃO
POR INSTRUMENTOS (SID)
STANDARD DEPARTURE CHART
INSTRUMENT (SID)

**RECIFE / Guararapes - Gilberto Freyre, INTL (SBRF)
RWY 18**

TOBIM 1 - DORMA 1 - UKMAT 1 - SIAPA 1
KIDAN 1 - POTRO 1 - UKARI 1

DESCRIÇÃO TEXTUAL DA SAÍDA

I - SAÍDA UKMAT 1:

EXECUTAR CURVA À DIREITA NO CURSO 350 (328.0T) PARA INTERCEPTAR A RADIAL 313 (291.0T) VOR RECIFE, VOAR 40.9NM PARA INTERSEÇÃO UKMAT. APÓS PROSSEGUIR VOO EM ROTA

II - SAÍDA KIDAN 1:

EXECUTAR CURVA À DIREITA NO CURSO 350 (328.0T) PARA INTERCEPTAR A RADIAL 260 (237.8T) VOR RECIFE, VOAR 60.0NM PARA INTERSEÇÃO KIDAN. APÓS PROSSEGUIR VOO EM ROTA.

III - SAÍDA DORMA 1:

EXECUTAR CURVA À DIREITA NO CURSO 350 (328.0T) PARA INTERCEPTAR A RADIAL 334 (312.0T) VOR RECIFE, VOAR 48.0NM PARA INTERSEÇÃO DORMA. APÓS PROSSEGUIR VOO EM ROTA.

IV - SAÍDA POTRO 1:

EXECUTAR CURVA À DIREITA NO CURSO 350 (328.0T) PARA INTERCEPTAR A RADIAL 239 (217.0T) VOR RECIFE, VOAR 50.0NM PARA INTERSEÇÃO POTRO. APÓS PROSSEGUIR VOO EM ROTA.

V - SAÍDA SIAPA 1 :

EXECUTAR CURVA À DIREITA NO CURSO 350 (328.0T) PARA INTERCEPTAR A RADIAL 271 (248.8T) VOR RECIFE, VOAR 40.0NM PARA INTERSEÇÃO SIAPA, APÓS PROSSEGUIR VOO EM ROTA.

VI - SAÍDA TOBIM 1:

EXECUTAR CURVA À DIREITA NO CURSO 350 (328.0T) PARA INTERCEPTAR A RADIAL 343 (321.0T) VOR RECIFE, VOAR 53.7NM PARA INTERSEÇÃO TOBIM. APÓS PROSSEGUIR VOO EM ROTA.

VII - SAÍDA UKARI 1:

EXECUTAR CURVA À DIREITA NO CURSO 350 (328.0T) PARA INTERCEPTAR A RADIAL 235 (213.0T) VOR RECIFE, VOAR 49.0NM PARA INTERSEÇÃO UKARI. APÓS PROSSEGUIR VOO EM ROTA.

DEPARTURE TEXTUAL DESCRIPTION

I - UKMAT 1 DEPARTURE:

EXECUTE RIGHT TURN TO INTERCEPT THE COURSE 350 (328.0T) TO INTERCEPT THE RADIAL 313 (291.0T) RECIFE VOR, FLY 40.9NM TO UKMAT INTERSECTION. AFTER CONTINUE EN-ROUTE.

II - KIDAN 1 DEPARTURE:

EXECUTE RIGHT TURN TO INTERCEPT THE COURSE 350 (328.0T) TO INTERCEPT THE RADIAL 260 (237.8T) RECIFE VOR, FLY 60.0NM TO KIDAN INTERSECTION. AFTER CONTINUE EN-ROUTE.

III - DORMA 1 DEPARTURE:

EXECUTE RIGHT TURN TO INTERCEPT THE COURSE 350 (328.0T) TO INTERCEPT THE RADIAL 334 (312.0T) RECIFE VOR, FLY 48.0NM TO DORMA INTERSECTION. AFTER CONTINUE EN-ROUTE.

IV - POTRO 1 DEPARTURE:

EXECUTE RIGHT TURN TO INTERCEPT THE COURSE 350 (328.0T) TO INTERCEPT THE RADIAL 239 (217.0T) RECIFE VOR, FLY 50.0NM TO POTRO INTERSECTION. AFTER CONTINUE EN-ROUTE.

V - SIAPA 1 DEPARTURE:

EXECUTE RIGHT TURN TO INTERCEPT THE COURSE 350 (328.0T) TO INTERCEPT THE RADIAL 271 (248.8T) RECIFE VOR, FLY 40.0NM TO SIAPA INTERSECTION. AFTER CONTINUE EN-ROUTE.

VI - TOBIM 1 DEPARTURE:

EXECUTE RIGHT TURN TO INTERCEPT THE COURSE 350 (328.0T) TO INTERCEPT THE RADIAL 343 (321.0T) RECIFE VOR, FLY 53.7NM TO TOBIM INTERSECTION. AFTER CONTINUE EN-ROUTE.

VII - UKARI 1 DEPARTURE:

EXECUTE RIGHT TURN TO INTERCEPT THE COURSE 350 (328.0T) TO INTERCEPT THE RADIAL 235 (213.0T) RECIFE VOR, FLY 49.0NM TO UKARI INTERSECTION. AFTER CONTINUE EN-ROUTE.

MODIFICAÇÕES / CHANGES IDENT.