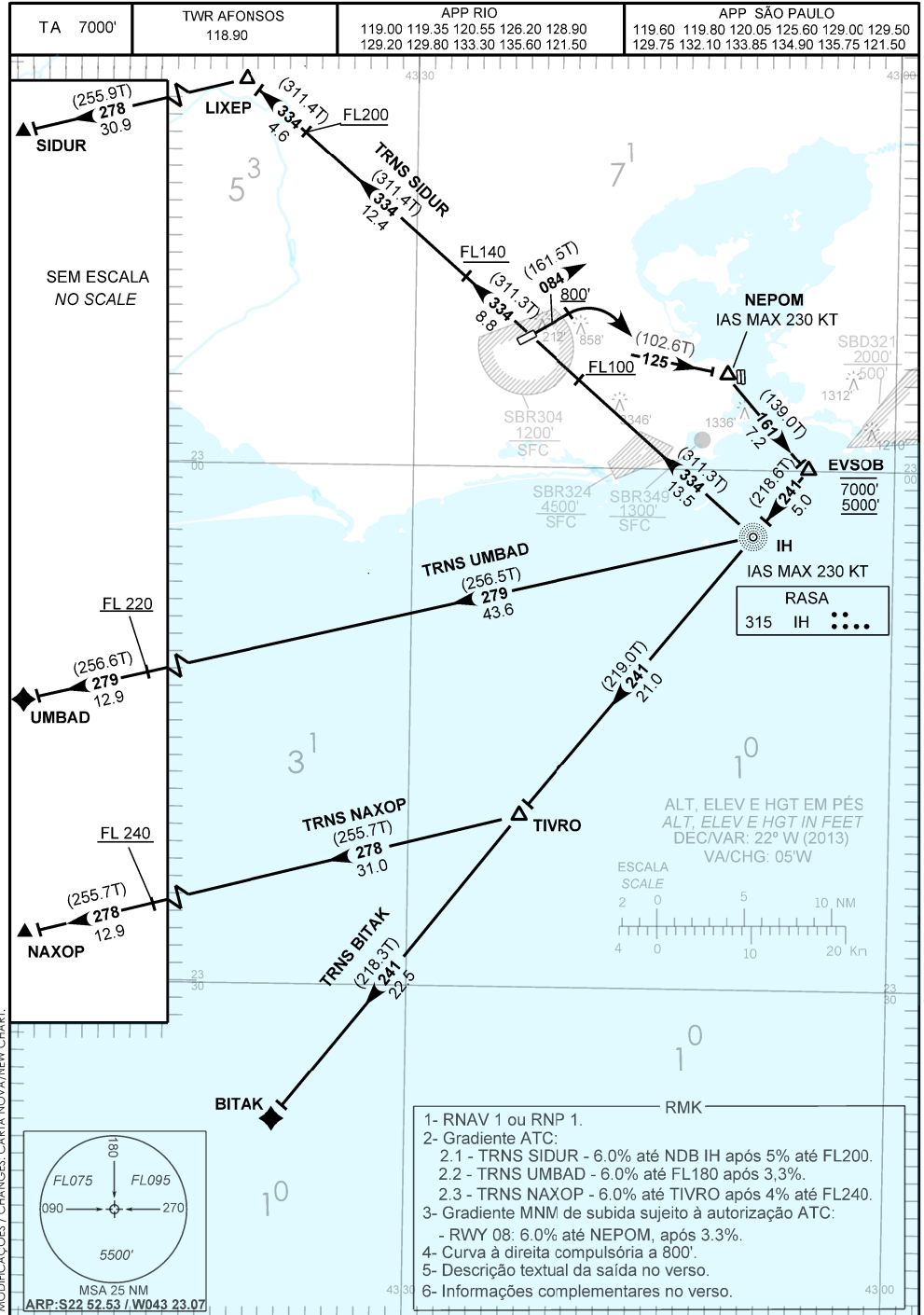


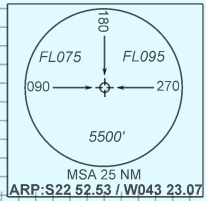
CARTA DE SAÍDA PADRÃO RIO DE JANEIRO / Campo Délio Jardim de Mattos, MIL (SBAF)

POR INSTRUMENTOS (SID)
STANDARD DEPARTURE CHART
INSTRUMENT (SID)

RWY 08
RNAV IH 1A



MODIFICAÇÕES / CHANGES; CARTA NOVA/NEW CHART.



— R M K —

7 - MNM para decolagem:

- 7.1 - Monomotor: VIS 3000M/TETO 1000'
- 7.2 - Turbohélices bimotoras: VIS 1500M/TETO NO REQ
- 7.3 - Turbohélices quadrimotoras: VIS 800M/TETO NO REQ
- 7.4 - A reação de dois ou mais motores: VIS 800M/TETO NO REQ
- 7.5 - Asa rotativa de dois ou mais motores: VIS 800M/TETO NO REQ

8 - DEP somente com prévia coordenação com o APP.

9 - Não autorizado o regresso para Afonsos em IMC.

— DESCRIÇÃO TEXTUAL —

SID RNAV IH 1A:

Após decolagem, manter rumo 084 até 800 ft. Curvar à direita, rumo 125 até NEPOM. Curvar à direita, rumo 161 até EVSOB. Curvar à direita, rumo 241 até o NDB Rasa. Então...

- 1 - TRNS BITAK:.....manter rumo 241 até TIVRO. Manter rumo 241 até BITAK.
- 2 - TRNS NAXOP:.....manter rumo 241 até TIVRO. Curvar à direita, rumo 278 até NAXOP.
- 3 - TRNS SIDUR:curvar à direita, rumo 334 até LIXEP. Curvar à esquerda, rumo 278 até SIDUR.
- 4 - TRNS UMBAD:.....curvar à direita, rumo 279 até UMBAD.