

CARTA DE CHEGADA PADRÃO
POR INSTRUMENTOS (STAR)

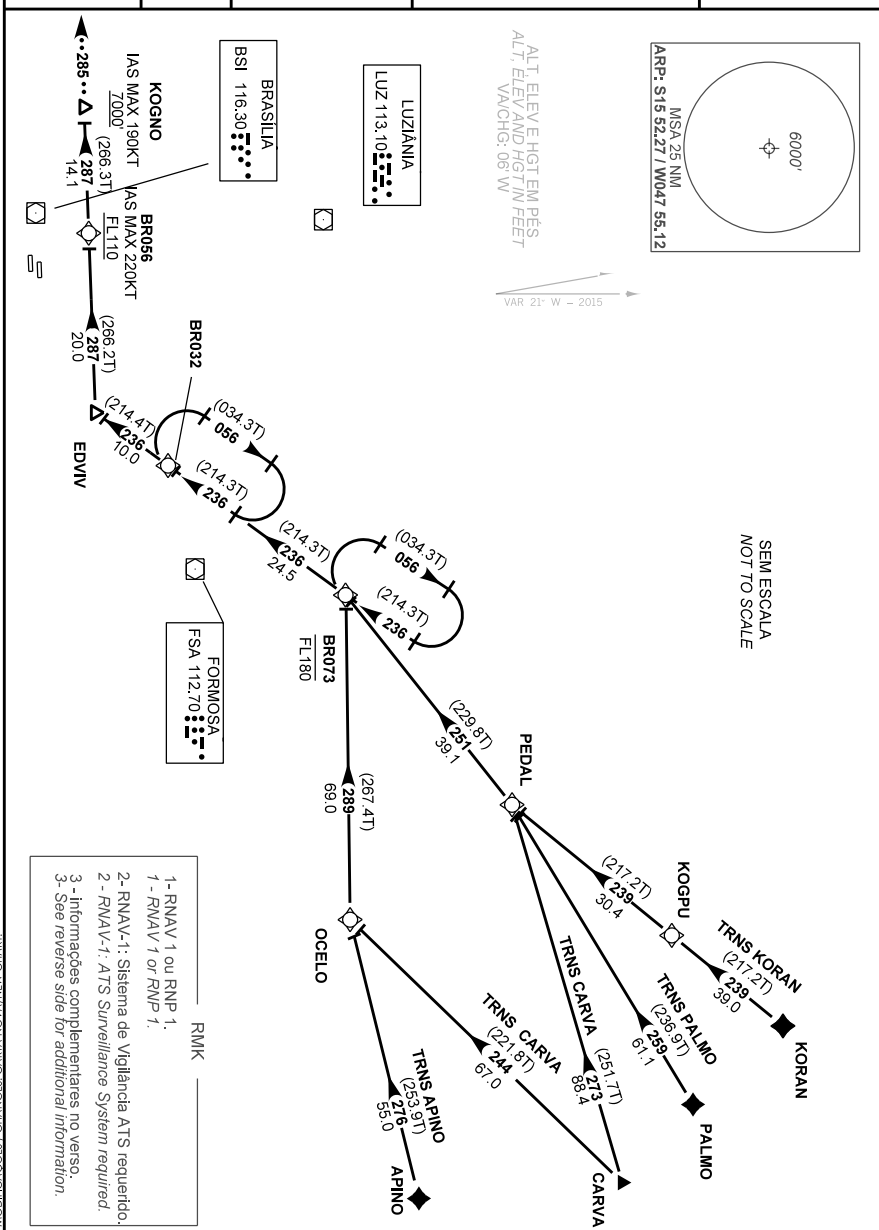
BRASÍLIA / Pres. Juscelino Kubitschek, INTL (SBBR)

RWY 11L/11R

RNAV OCELO 1A - PEDAL 1A

STANDARD ARRIVAL CHART
INSTRUMENT (STAR)

TA 7000'	ATIS 127.80	ACC BRASÍLIA 124.50 135.00 121.50	APP BRASÍLIA 120.30 120.00 129.60 119.50 121.50	TWR BRASÍLIA 118.10 118.45 121.50
----------	----------------	--------------------------------------	--	--------------------------------------



MODIFICAÇÕES / CHANGES - CARTA NOVA / NEW CHART

CARTA DE CHEGADA PADRÃO
POR INSTRUMENTOS (STAR)
STANDARD ARRIVAL CHART
INSTRUMENT (STAR)

BRÁSILIA / Pres. Juscelino Kubitschek, INTL (SBBR)
RWY 11L/11R
RNAV OCELO 1A - PEDAL 1A

RMK

4- Trechos APINO-BR073, CARVA-BR073, KORAN-BR073 e PALMO-BR073 somente GNSS. Demais trechos, DME/DME/IRU ou GNSS compulsório.

4 - APINO-BR073, CARVA-BR073, KORAN-BR073 e PALMO-BR073 segments only GNSS. Other segments, DME/DME/IRU or GNSS required.

5 - Para aeronaves não equipadas com GNSS, os seguintes DME devem estar em operação:

5 - For ACFT not equipped with GNSS following DME shall be operating:

- FSA, LUZ, BSI

6 - Observar compulsoriamente a seção CAR da AIP-MAP.

6 - CAR section of AIP-MAP shall be observed.

DESCRIÇÃO TEXTUAL
TEXTUAL DESCRIPTION

CHEGADA OCELO 1A

1 - TRNS APINO: Manter rumo 276 até OCELO. Então...

2 - TRNS CARVA: Manter rumo 244 até OCELO. Então...

...manter rumo 289 até BR073. Curvar à esquerda, rumo 236 até EDVIV. Curvar à direita, rumo 287 até KOGNO. Então, completar procedimento autorizado pelo ATC.

CHEGADA PEDAL 1A

1 - TRNS CARVA: Manter rumo 273 até PEDAL. Então...

2 - TRNS KORAN: Manter rumo 239 até PEDAL. Então...

3 - TRNS PALMO: Manter rumo 259 até PEDAL. Então...

...manter rumo 251 até BR073. Curvar à esquerda, rumo 236 até EDVIV. Curvar à direita, rumo 287 até KOGNO. Então, completar procedimento autorizado pelo ATC.

OCELO 1A ARRIVAL

1 - APINO TRNS: Maintain course 276 until OCELO. Then...

2 - CARVA TRNS: Maintain course 244 until OCELO. Then...

...maintain course 289 until BR073. Turn left, course 236 until EDVIV. Turn right, course 287 until KOGNO. Then, complete procedure authorized by ATC.

PEDAL 1A ARRIVAL

1 - CARVA TRNS: Maintain course 273 until PEDAL. Then...

2 - KORAN TRNS: Maintain course 239 until PEDAL. Then...

3 - PALMO TRNS: Maintain course 259 until PEDAL. Then...

...maintain course 251 until BR073. Turn left, course 236 until EDVIV. Turn right, course 287 until KOGNO. Then, complete procedure authorized by ATC.

FALHA DE COMUNICAÇÃO
COMMUNICATION FAILURE

Complete chegada até KOGNO e execute procedimento autorizado pelo ATC. Ou, se durante vortação na proa 285, manter esta proa, altitude MNM 7000' até 10 NM de KOGNO. Então, curvar à esquerda para interceptar aproximação final.

Complete arrival until KOGNO and execute procedure authorized by ATC. Or, if under vectoring on heading 285, maintain heading, MNM altitude 7000' until 10 NM from KOGNO. Then, turn left to intercept final approach.