

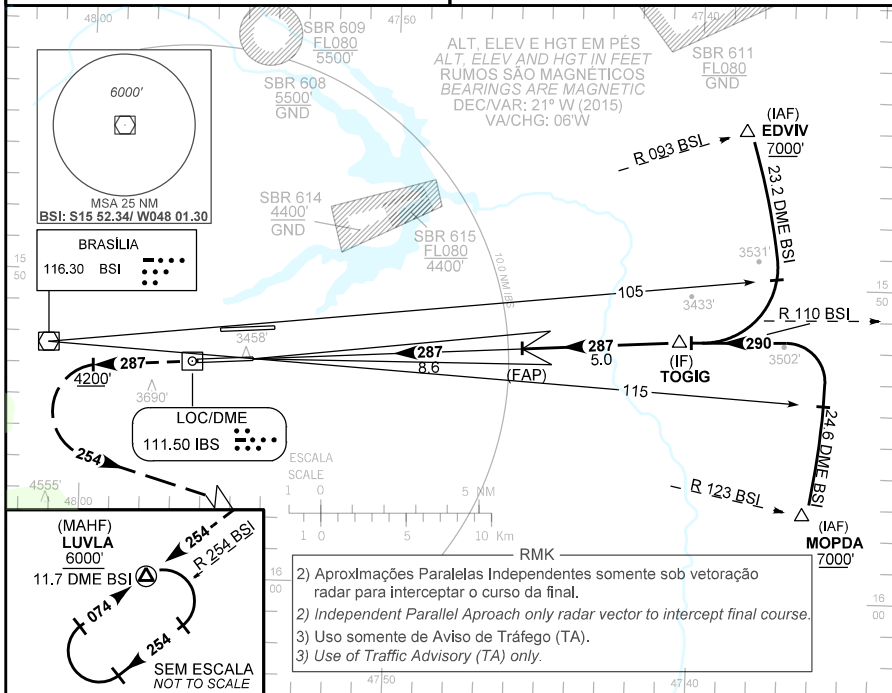
CARTA DE APROXIMAÇÃO
POR INSTRUMENTOS (IAC)
INSTRUMENT APPROACH CHART (IAC)

BRASÍLIA / Pres. Juscelino Kubitschek, INTL (SBBR)

ILS X RWY 29L

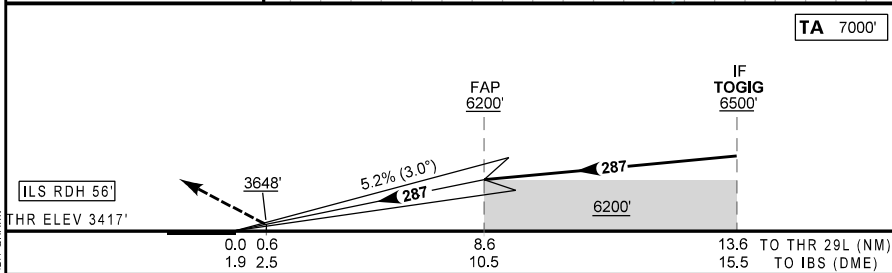
AD ELEV: 3497'	ATIS 127.80	APP BRASÍLIA 119.20 119.50 119.70 120.00 129.60 121.50	TWR BRASÍLIA 118.10 118.45 121.50	GNDC BRASÍLIA 121.80
----------------	----------------	---	--------------------------------------	-------------------------

RMK: 1) (*) VIS RVR ALS 550m para aproximação utilizando Diretor de Voo, Piloto Automático ou Head-Up Display (HUD).
 RMK: 1) (*) VIS RVR ALS 550m for approach using a Flight Director, Autopilot or Head-Up Display (HUD).
 Aproximação Perdida: Subir para 6000' no rumo 287. Após 4200', curvar à esquerda RDL 254 BSI até LUVLA para espera.
 Missed Approach: Climb to 6000' course 287. After 4200', Turn left 254 BSI RDL until LUVLA for holding.



- RMK
- 2) Aproximações Paralelas Independentes somente sob vetorização radar para interceptar o curso da final.
 - 2) Independent Parallel Approach only radar vector to intercept final course.
 - 3) Uso somente de Aviso de Tráfego (TA).
 - 3) Use of Traffic Advisory (TA) only.

TA 7000'



RWY29L	0.6	1.0	2.0	3.0	4.0	5.0	KT	090	110	130	150	170	190
ALT (HGT)	3648	3793	4114	4437	4762	5087	FPM	500	600	700	800	900	1000
POUSO DIRETO STRAIGHT-IN							FAF-MAPT NM	NIL					
CAT I	DA / OCH / TETO			3648 / 240 / 300									
	ALS/NO ALS/ RVR ALS (m)			800 / 1200 / 700 (*)									
CIRCULAR TO CIRCLE	MDA / OCH / TETO			NA									
	VIS (m)												

MODIFICAÇÕES / CHANGES: CARTA NOVA / NEW CHART: