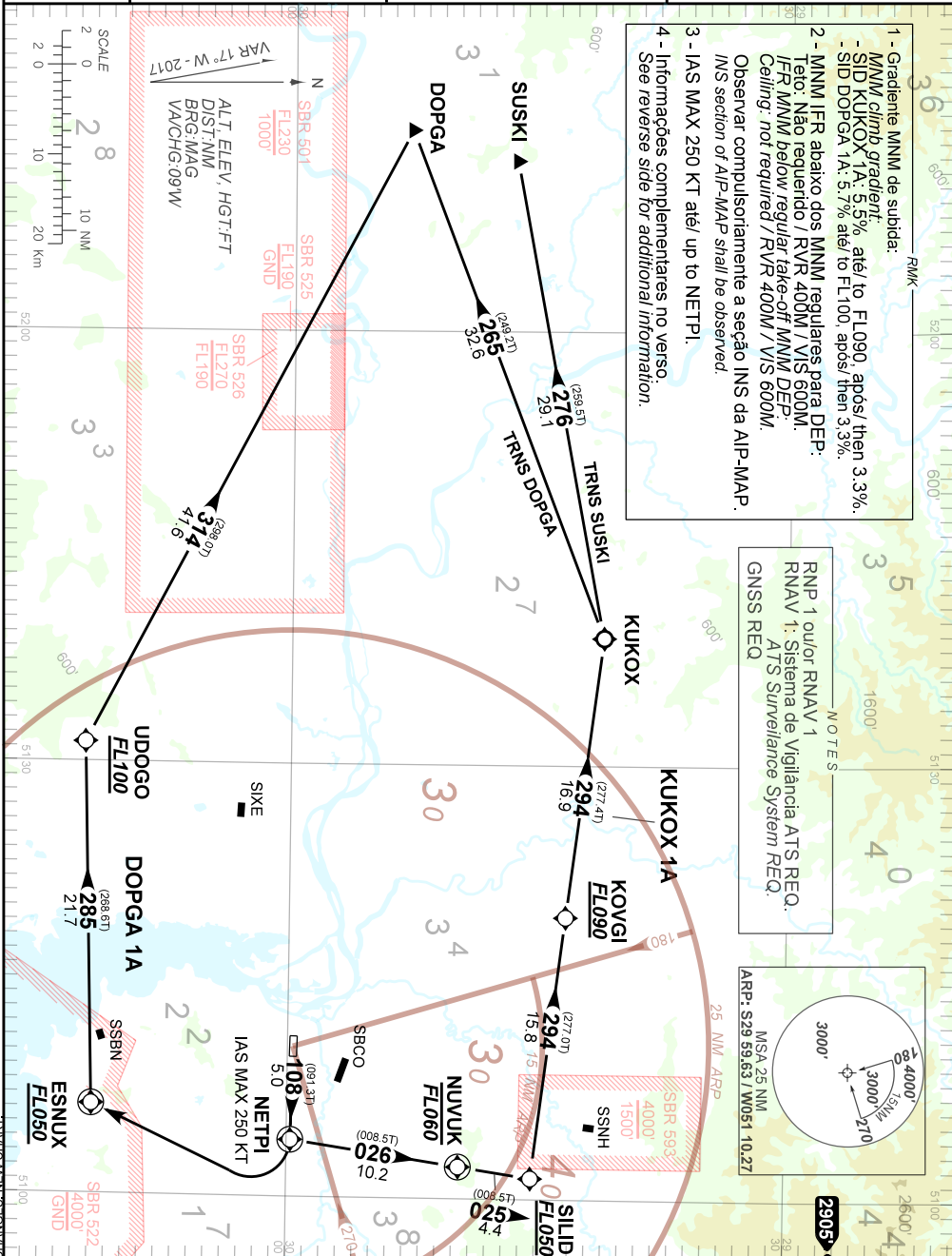


AD ELEV: 12'

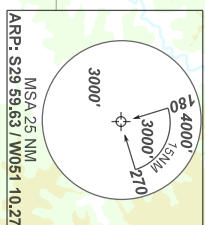
TA 4000'	TWR PORTO ALEGRE 118.10 121.50	APP PORTO ALEGRE 119.00 120.10 120.55 128.90 121.50	ACC CURITIBA 135.90 123.725 121.50
----------	-----------------------------------	---	---------------------------------------



- 1 - Gradiente MNM de subida:  
MNM climb gradient:  
- SID KUKOX 1A: 5.5% até to FL100, após then 3.3%.  
- SID DOPGA 1A: 5.7% até to FL100, após then 3.3%.  
2 - MNM IFR abaixo dos MNM regulares para DEP:  
Teto: Não requerido / RVR 400M / VIS 600M.  
IFR MNM below regular take-off MNM DEP:  
Ceiling: not required / RVR 400M / VIS 600M.  
Observar compulsoriamente a seção INS da AIP-MAP.  
INS section of AIP-MAP shall be observed.
- 3 - IAS MAX 250 KT até/ up to NETPI.
- 4 - Informações complementares no verso.  
See reverse side for additional information.

NOTES

RNP 1 ou/ou RNP 1  
RNAV 1: Sistema de Vigilância ATS REQ.  
ATS Surveillance System REQ.  
GNSS REQ.



CHANGES: NEW CHART

— R M K —

- 5 - Obstáculos próximos não considerados para o cálculo do gradiente de subida:  
*Close-in obstacles not taken into account on climb gradient calculation:*  
Árvores / Trees: a partir de / from THR29, AZM 160, DIST 150m, ELEV 68'.
- 6 - SID DOPGA 1A: Não utilizável quando, pelo menos, um dos seguintes Espaços Aéreos Condicionados estiverem ativados: SBR-525/ SBR-526 / SBR-501.  
*DOPGA 1A departure: not available when, at least, one of the following Conditioned Airspace is activated: SBR-525/ SBR-526 / SBR-501.*
- 7 - Gradiente superior a 3.3%: SID DOPGA1 A e SID KUKOX 1A devido aos espaços aéreos SBR522 e SBR593, respectivamente, até o FL050. Acima do FL050, devido a restrições de espaço aéreo.  
*Climb gradient greater than 3.3%: DOPGA 1A and KUKOX 1A departures due SBR522 and SBR593, respectively, to FL050. Above FL050, due air space restrictions only.*