

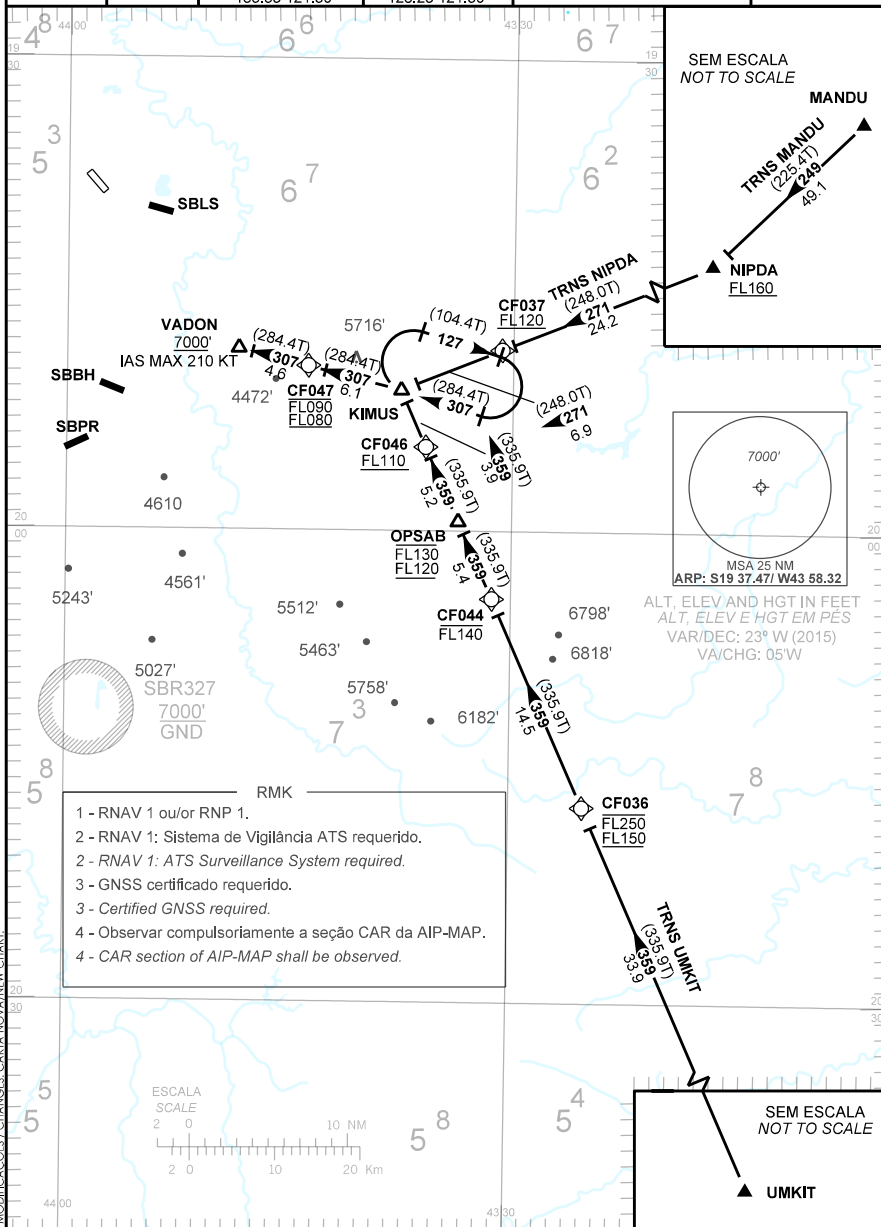
CARTA DE CHEGADA PADRÃO  
POR INSTRUMENTOS (STAR)

BELO HORIZONTE/ Tancredo Neves, INTL (SBCF)

STANDARD ARRIVAL CHART  
INSTRUMENT (STAR)

**RWY 34**  
**RNAV KIMUS 1A**

TA 8000'	ATIS 127.85	ACC BRASÍLIA 123.00 127.00 124.80 135.55 121.50	ACC GURITIBA 124.00 125.35 128.25 121.50	APP BELO HORIZONTE 119.10 119.30 119.65 120.20 128.55 129.10 129.40 121.50	TWR CONFINES 118.20 121.50
----------	-------------	---	--	--	-------------------------------



DESCRIÇÃO TEXTUAL  
TEXTUAL DESCRIPTION

CHEGADA KIMUS 1A

- 1 - TRNS MANDU: Manter rumo 249 até NIPDA. Curvar à direita, rumo 271 até KIMUS. Então,...
- 2 - TRNS UMKIT: Manter rumo 359 até KIMUS. Então, ...  
...manter o rumo 307 até VADON. Completar procedimento autorizado pelo ATC.

*KIMUS 1A ARRIVAL*

- 1 - MANDU TRNS: *Maintain course 249 until NIPDA. Turn right, course 271 until KIMUS. Then, ...*
- 2 - UMKIT TRNS: *Maintain course 359 until KIMUS. Then, ...  
... maintain course 307 until VADON. Complete procedure authorized by ATC.*

FALHA DE COMUNICAÇÃO  
COMMUNICATION FAILURE

Complete chegada até VADON e execute procedimento autorizado pelo ATC.  
*Complete arrival until VADON and execute procedure authorized by ATC.*