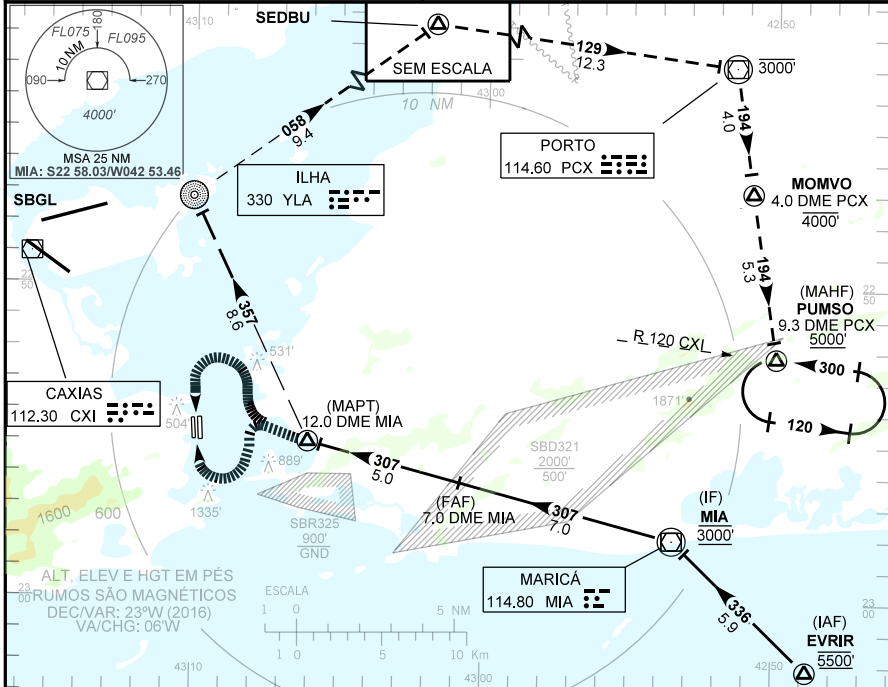


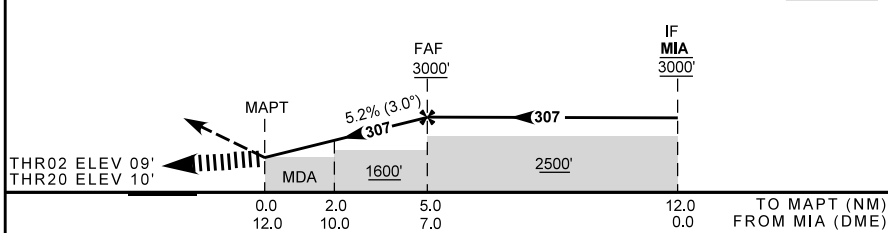
CARTA DE APROXIMAÇÃO  
 POR INSTRUMENTOS (IAC)  
 INSTRUMENT APPROACH CHART (IAC)

RIO DE JANEIRO / Santos Dumont (SBRJ)  
**VOR B RWY 02R/20L**

AD ELEV: 11'	ATIS 132.65	APP RIO 126.20 133.30 124.95 134.95 129.20 120.75 121.50	TWR RIO 118.70 121.50	GNDC RIO 121.05 121.70
RMK: 1) IAS MÁX 140Kt na aproximação final e nas trajetórias visuais. 2) Observar a trajetória visual definida e informações complementares no verso da carta. 3) DME requerido.		Aproximação Perdida: Subir para 3000' QDM 357 YLA. Após, Curvar à direita, QDR 058 YLA para SEDBU. Após, curvar à direita RDL 309 PCX. Após, subir para 4000', curvar à direita, RDL 194 PCX até MOMVO. Após, subir para 5000', manter RDL 194 PCX até PUMSO para espera.		



TA 7000'

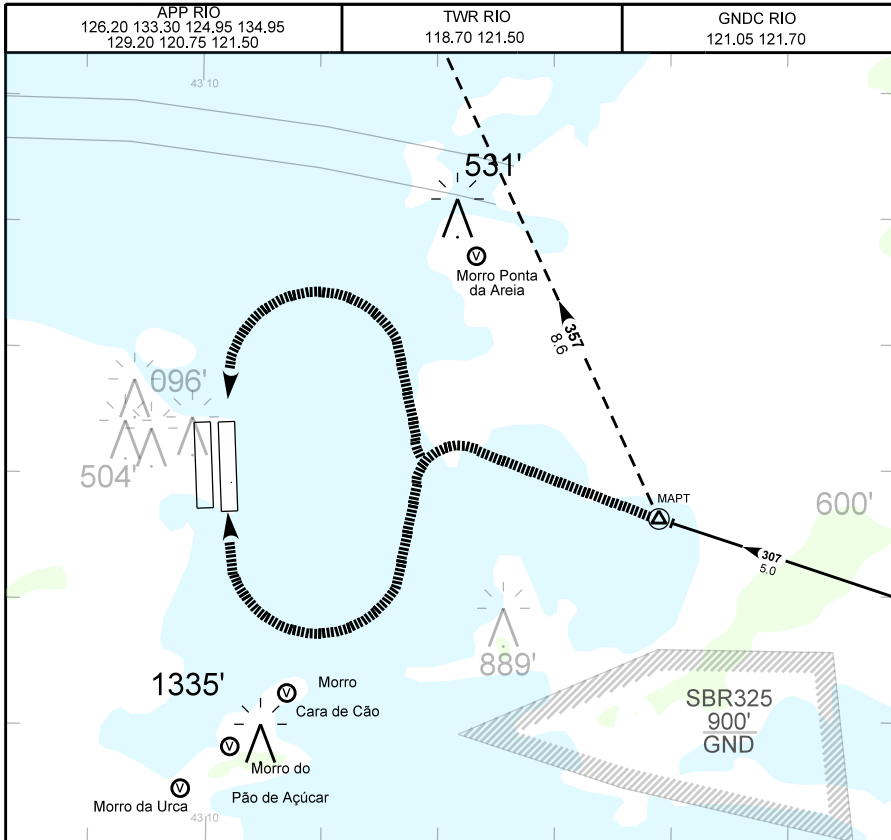


MAPT	0.0	1.0	2.0	3.0	4.0	FAF	KT	090	110	130	140		
ALT	1400	1719	2037	2355	2674	3000	FPM	500	600	700	800		
(HGT)	1390	1709	2027	2345	2664	2990	FAF-MAPT			NIL			

POUSO DIRETO	CAT	A	B	C	D	E
VOR	MDA / OCH / TETO					
	ALSINO ALS/ RVR (m)					
CIRCULAR (* RMK)	MDA / OCH / TETO	1300 / 1290 / 1300				
	MS (m)	4800				NA

MODIFICAÇÕES / CHANGES - CARTA NOVA

**TRAJETÓRIA VISUAL DEFINIDA RWY 02R/20L**



**TRAJETÓRIA VISUAL DEFINIDA RWY 02R/20L**

1) Trajetória visual definida:

- O procedimento deverá ser autorizado pela TWR RIO durante a aproximação final.
- As condições do aeródromo deverão atender aos mínimos operacionais de TETO e VISIBILIDADE previstos na carta.

2) Pouso RWY 02: Circular pelo setor Leste (E) do aeródromo com referências visuais, IAS MÁX 140Kt.

- O piloto deverá estar em contato visual e prover sua própria separação com os morros da URCA, CARA DE CÃO e PÃO DE AÇÚCAR.

3) Pouso RWY 20: Circular pelo setor Leste (E) do aeródromo com referências visuais, no máximo até 1NM após a Ponte Rio-Niterói.

- O piloto deverá estar em contato visual e prover sua própria separação com o MORRO PONTA DA AREIA.

MODIFICAÇÕES / CHANGES: CARTA NOVA.