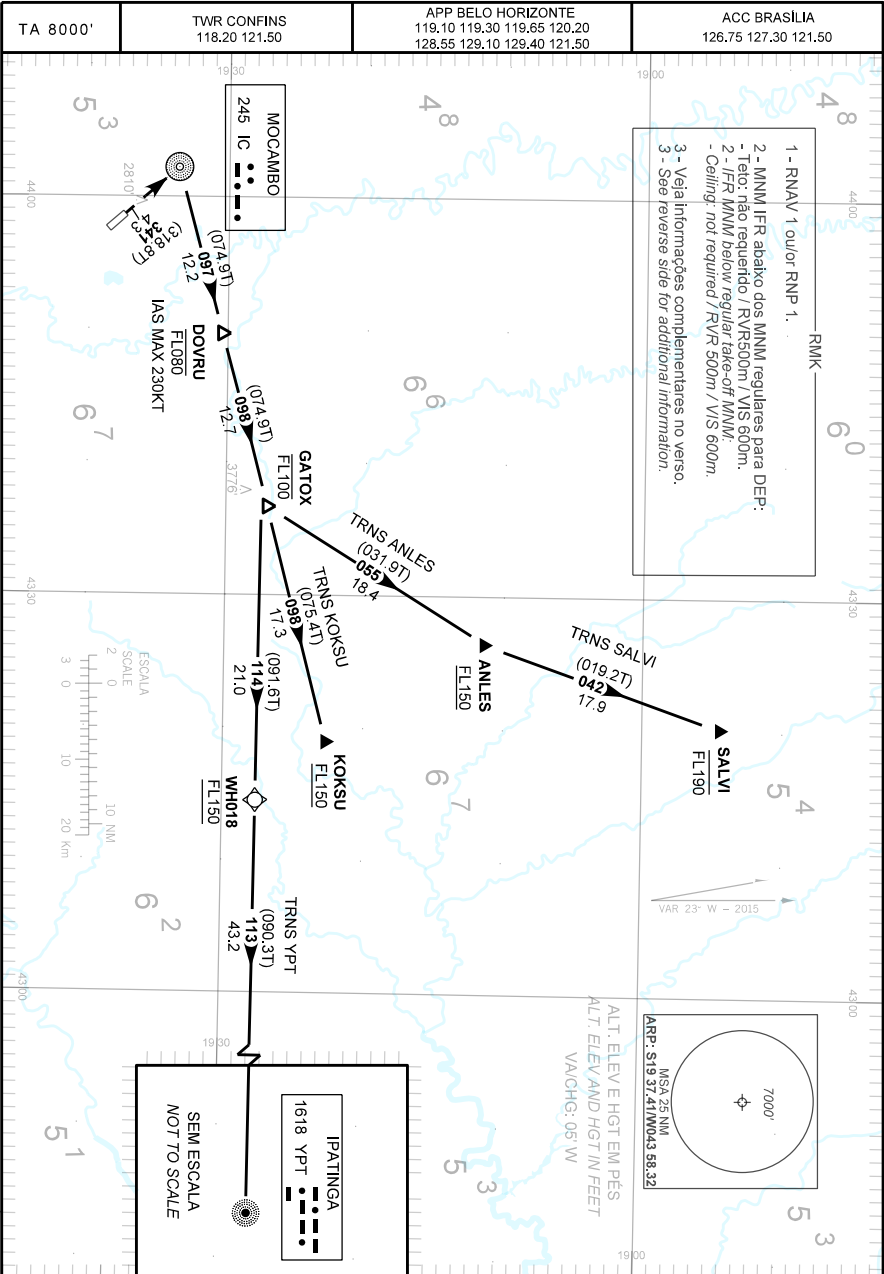


CARTA DE SAÍDA PADRÃO
 POR INSTRUMENTOS (SID)
 STANDARD DEPARTURE CHART
 INSTRUMENT (SID)

BELO HORIZONTE / Tancredo Neves, INTL (SBCF)
RWY 34
RNAV GATOX 1A



MODIFICAÇÃO: CHANGES: CARTA NOVA/NEW CHART

RMK

- 4 - GNSS certificado requerido.
4 - Certified GNSS required.
- 5 - RNAV 1: Sistema de Vigilância ATS requerido.
5 - RNAV 1: ATS Surveillance System required.
- 6 - Observar compulsoriamente a seção INS da AIP-MAP.
6 - INS section of AIP-MAP shall be observed.
- 7 - Obstáculos próximos não considerados no gradiente de subida:
7 - Close-in obstacles not considered in climb gradient:
-Árvore/tree, DIST 2239m da THR 16, AZM 310, 2810ft.

DESCRIÇÃO TEXTUAL
TEXTUAL DESCRIPTION

Após decolagem, manter o rumo 341 até NDB Mocambo. Curvar à direita, rumo 097 até DOVRU. Curvar à direita, rumo 098 até GATOX. Então,...

- 1 - TRNS ANLES:...curvar à esquerda, rumo 055 até ANLES.
- 2 - TRNS KOKSU:...manter rumo 098 até KOKSU.
- 3 - TRNS SALVI:...curvar à esquerda, rumo 055 até ANLES. Curvar à esquerda, rumo 042 até SALVI.
- 4 - TRNS YPT:...curvar à direita, rumo 114 até WH018. Curva à esquerda, rumo 113 até YPT.

After take-off, maintain course 341 until Mocambo NDB. Turn right, course 097 until DOVRU. Turn right, course 098 until GATOX. Then,...

- 1 - TRNS ANLES:...turn left, course 055 until ANLES.*
- 2 - TRNS KOKSU:...maintain course 098 until KOKSU.*
- 3 - TRNS SALVI:...turn left, course 055 until ANLES. Turn left, course 042 until SALVI.*
- 4 - TRNS YPT:...turn right, course 114 until WH018. Turn left, course 113 until YPT.*