

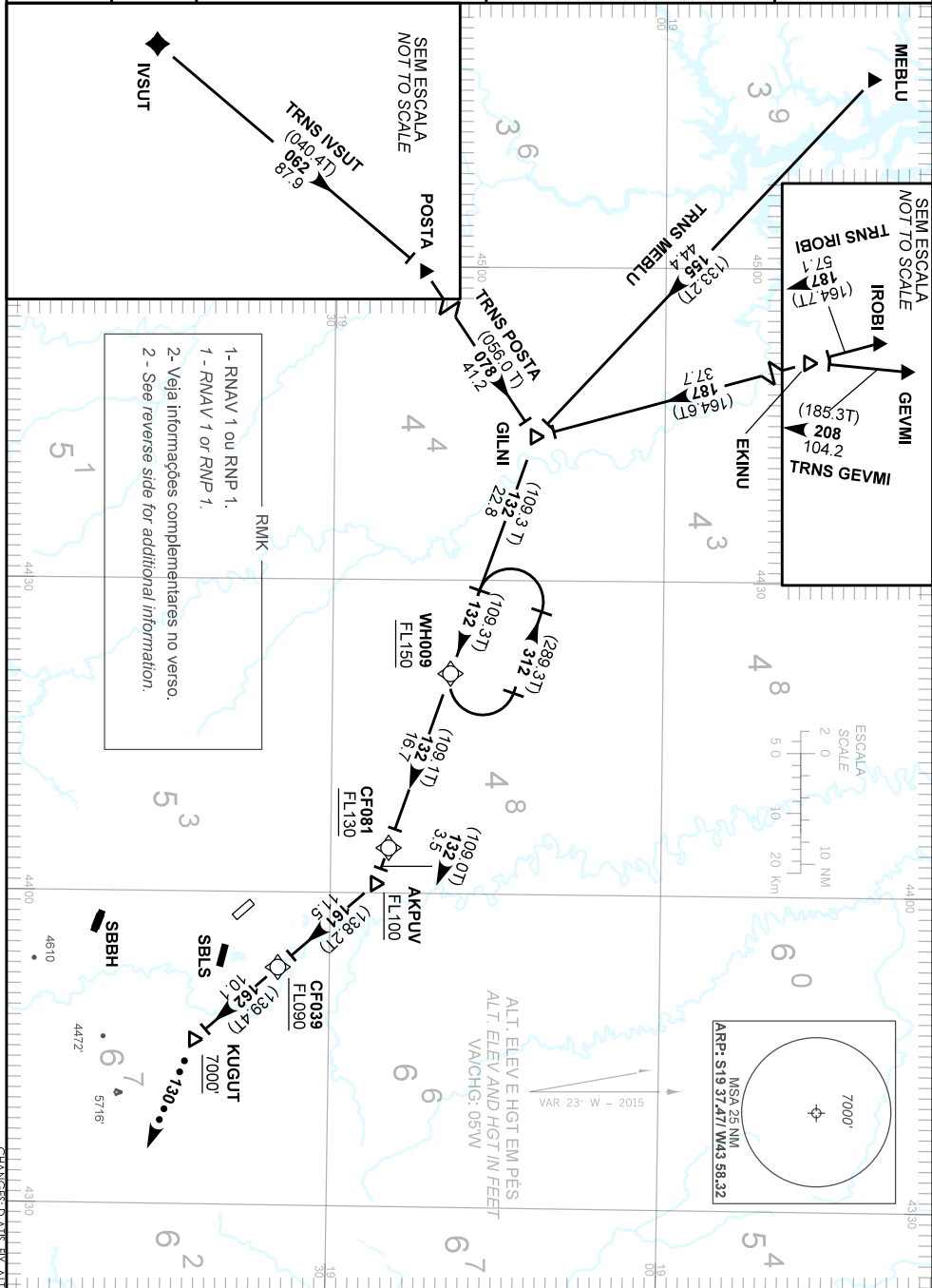
CARTA DE CHEGADA PADRÃO
POR INSTRUMENTOS (STAR)

STANDARD ARRIVAL CHART
INSTRUMENT (STAR)

BELO HORIZONTE / Tancredo Neves, INTL (SBCF)

RWY 34
RNAV GILNI 1A

TA 8000'	D-ATIS 127.85	ACC BRASÍLIA 123.00 127.00 124.80 135.55 121.50	APP BELO HORIZONTE 119.10 119.30 119.65 120.20 128.55 129.10 129.40 121.50	TWR CONFINES 118.20 121.50
----------	---------------	--	--	-------------------------------



RMK

- 3- GNSS certificado requerido.
- 3 - *Certified GNSS required.*
- 4 - RNAV-1: Sistema de Vigilância ATS requerido.
- 4 - *RNAV-1: ATS Surveillance System required.*

DESCRIÇÃO TEXTUAL
TEXTUAL DESCRIPTION

CHEGADA GILNI 1A

- 1 - TRNS IVSUT: Manter rumo 062 até POSTA. Curvar à direita, rumo 078 até GILNI. Então...
- 2 - TRNS GEVMI: Manter rumo 208 até EKINU. Curvar à esquerda, rumo 187 até GILNI. Então...
- 3 - TRNS IROBI: Manter rumo 187 até GILNI. Então...
- 4 - TRNS MEBLU: Manter rumo 155 até GILNI. Então...

...manter rumo 132 até AKPUV. Curvar à direita, rumo 161 até CF039. Curvar à direita, rumo 162 até KUGUT e executar procedimento autorizado pelo ATC ou, na proa 130, aguardar vetoração para aproximação final.

GILNI 1A ARRIVAL

- 1 - *TRNS IVSUT: Maintain course 062 until POSTA. Turn right, course 078 until GILNI. Then...*
- 2 - *GEVMI TRNS: Maintain course 208 until EKINU. Turn left, course 187 until GILNI. Then...*
- 3 - *IROBI TRNS: Maintain course 187 until GILNI. Then...*
- 4 - *MEBLU TRNS: Maintain course 155 until GILNI. Then...*

...maintain course 132 until AKPUV. Turn right, course 161 until CF039. Turn right, course 162 until KUGUT and execute procedure authorized by ATC or, on heading 130, expect vectors to final approach.

FALHA DE COMUNICAÇÃO
COMMUNICATION FAILURE

CHEGADA GILNI 1A

Complete chegada até KUGUT e execute procedimento autorizado pelo ATC. Ou, se durante vetoração na proa 130, manter esta proa, altitude MNM 7000' até 36 DME CNF. Então, curvar à direita para interceptar aproximação final.

GILNI 1A ARRIVAL

Complete arrival until KUGUT and execute procedure authorized by ATC. Or, if under vectoring on heading 130, maintain heading, MNM altitude 7000' until 36 DME CNF. Then, turn right to intercept final approach.