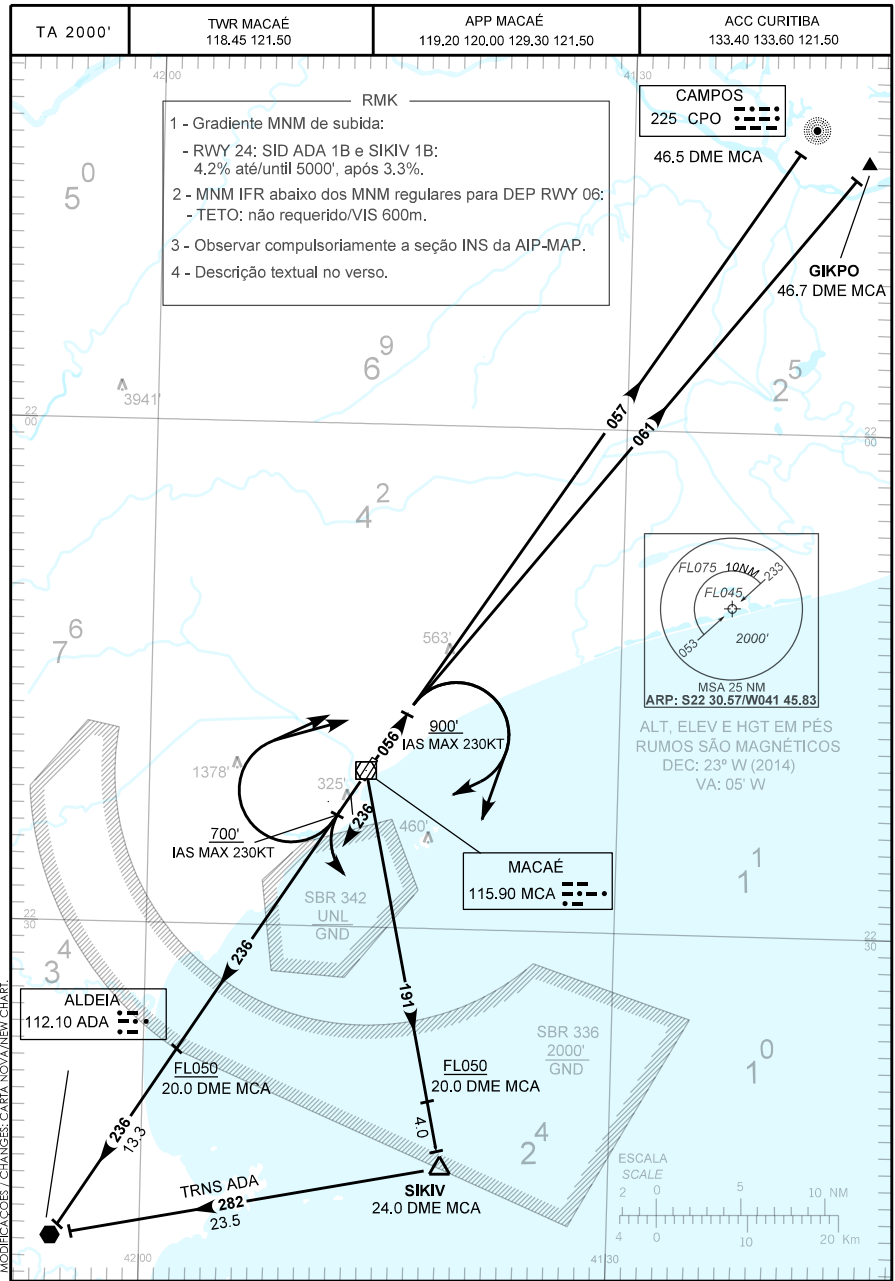


CARTA DE SAÍDA PADRÃO  
 POR INSTRUMENTOS (SID)  
 STANDARD DEPARTURE CHART  
 INSTRUMENT (SID)

MACAÉ / Macaé (SBME)  
 RWY 06/24  
 ADA 1B - CPO 1B - GIKPO 1B - SIKIV 1B



MODIFICAÇÕES / CHANGES: CARTA NOVA/NEW CHART.

CARTA DE SAÍDA PADRÃO  
POR INSTRUMENTOS (SID)  
STANDARD DEPARTURE CHART  
INSTRUMENT (SID)

MACAÉ / Macaé (SBME)  
RWY 06/24

**ADA 1B - CPO 1B - GIKPO 1B - SIKIV 1B**

DESCRIÇÃO TEXTUAL

RWY 06: Após decolagem, manter o rumo 056 até 900ft, IAS MÁX 230KT, após...

SAÍDA ADA 1B: ...curvar à direita, RDL 236 MCA até VOR Aldeia.

SAÍDA CPO 1B: ...curvar à direita, RDL 057 MCA até NDB Campos.

SAÍDA GIKPO 1B: ...curvar à direita, RDL 061 MCA até GIKPO.

SAÍDA SIKIV 1B: ...curvar à direita, RDL 191 MCA até SIKIV. Após curvar à direita, RDL 102 ADA até VOR Aldeia.

RWY 24: Após decolagem, manter rumo 236 até 700ft, IAS MÁX 230kt, após...

SAÍDA ADA 1B: ...manter a RDL 236 MCA até VOR Aldeia.

SAÍDA CPO 1B: ...curvar à direita, RDL 057 MCA até NDB Campos.

SAÍDA GIKPO 1B: ...curvar à direita, RDL 061 MCA até GIKPO.

SAÍDA SIKIV 1B: ...curvar à esquerda, RDL 191 MCA até SIKIV. Após curvar à direita, RDL 102 ADA até VOR Aldeia.