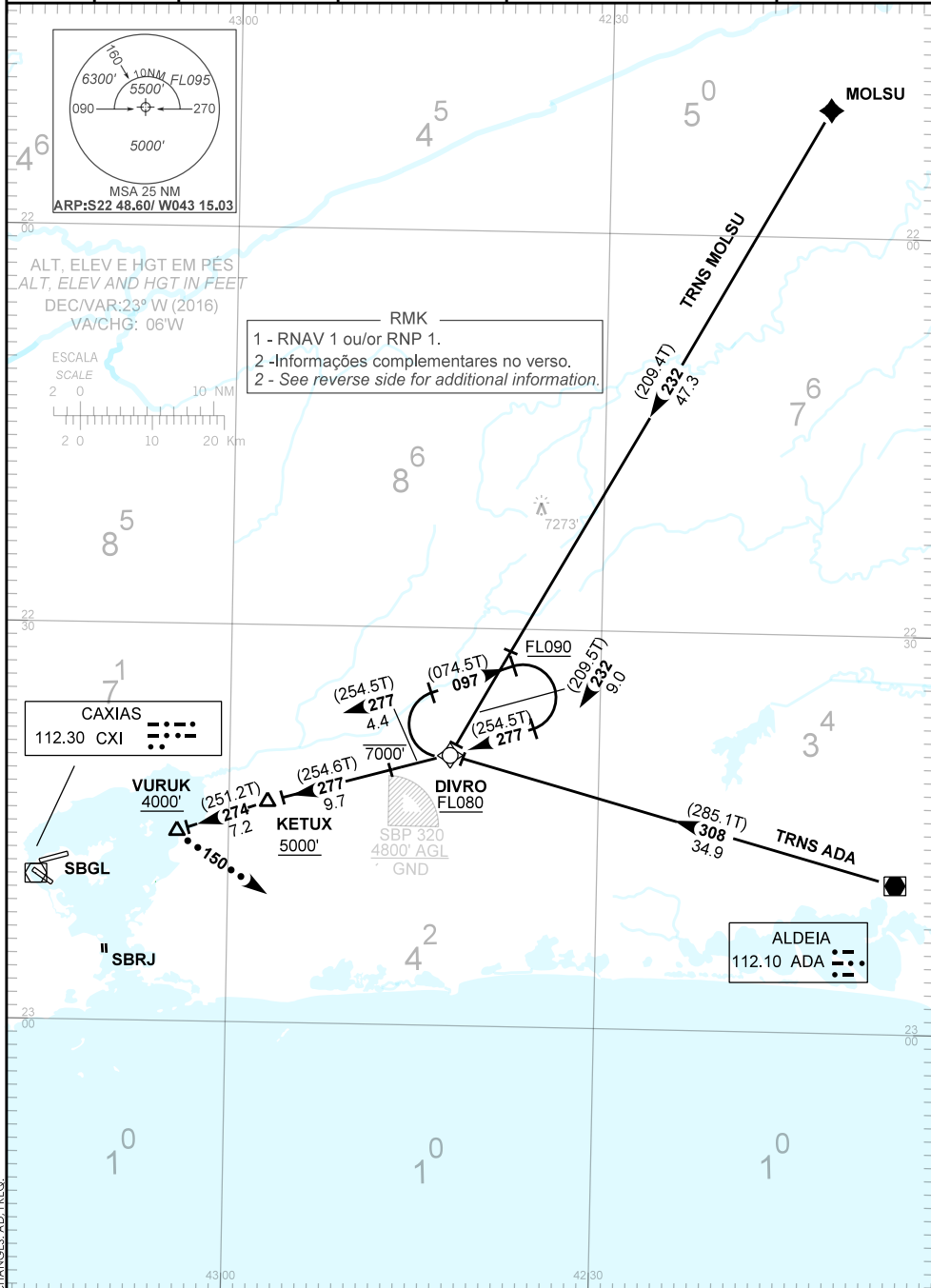


**CARTA DE CHEGADA PADRÃO RIO DE JANEIRO / Galeão-Antônio Carlos Jobim, INTL (SBGL)
POR INSTRUMENTOS (STAR)**

STANDARD ARRIVAL CHART
INSTRUMENT (STAR)

**RWY 33
RNAV DIVRO 1B**

TA 7000'	ATIS 127.60	ACC CURITIBA 133.40 133.60 121.50	APP MACAE 119.20 129.30 121.50	APP RIO 124.95 125.95 129.80 134.95 121.50	TWR GALEÃO 118.00 118.20 121.50
----------	-------------	-----------------------------------	--------------------------------	---	---------------------------------



CHANGES: AD. FREQ.

RMK

3 - RNAV 1: Sistema de Vigilância ATS requerido.
3 - *RNAV 1: ATS Surveillance System required.*

4 - Para aeronaves não equipadas com GNSS, os seguintes DME devem estar em operação:
4 - *For ACFT not equipped with GNSS, following DME shall be operating:*
- ADA, CXI e/and PCX.

DESCRIÇÃO TEXTUAL
TEXTUAL DESCRIPTION

CHEGADA DIVRO 1B

1 - TRNS ADA: Manter rumo 308 até DIVRO. Então,...
2 - TRNS MOLSU: Manter rumo 232 até DIVRO. Então,...

...manter rumo 277 até KETUX. Curvar à esquerda, rumo 274 até VURUK. Após, completar procedimento autorizado pelo ATC ou, na proa 150, aguardar vetorização para aproximação final.

DIVRO 1B ARRIVAL

1 - *ADA TRNS: Maintain course 308 until DIVRO. Then,...*
2 - *MOLSU TRNS: Maintain course 232 until DIVRO. Then,...*

...*maintain course 277 until KETUX. Turn left, course 274 until VURUK. After, complete procedure authorized by ATC or, on heading 150, expect vectors to final approach.*

FALHA DE COMUNICAÇÃO
COMMUNICATION FAILURE

Complete chegada até VURUK e execute procedimento autorizado pelo ATC. Ou, se durante vetorização na proa 150, manter esta proa, altitude MNM 4000' até 25 DME CXI. Então, curvar à direita para interceptar aproximação final.

Complete arrival until VURUK and execute procedure authorized by ATC. Or, if under vectoring on heading 150, maintain this heading, MNM altitude 4000' until 25 DME CXI. Then, turn right to intercept final approach.