

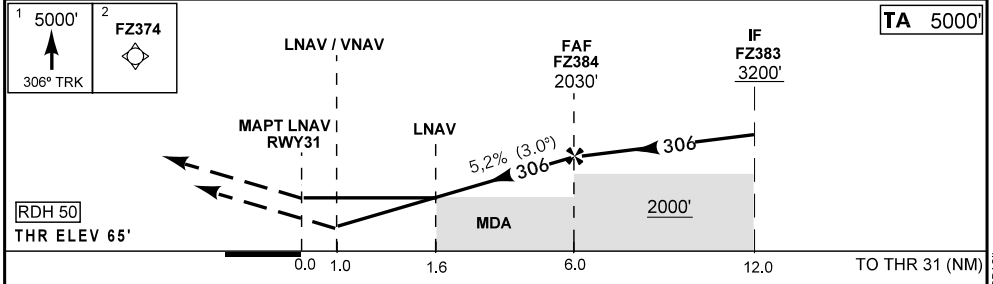
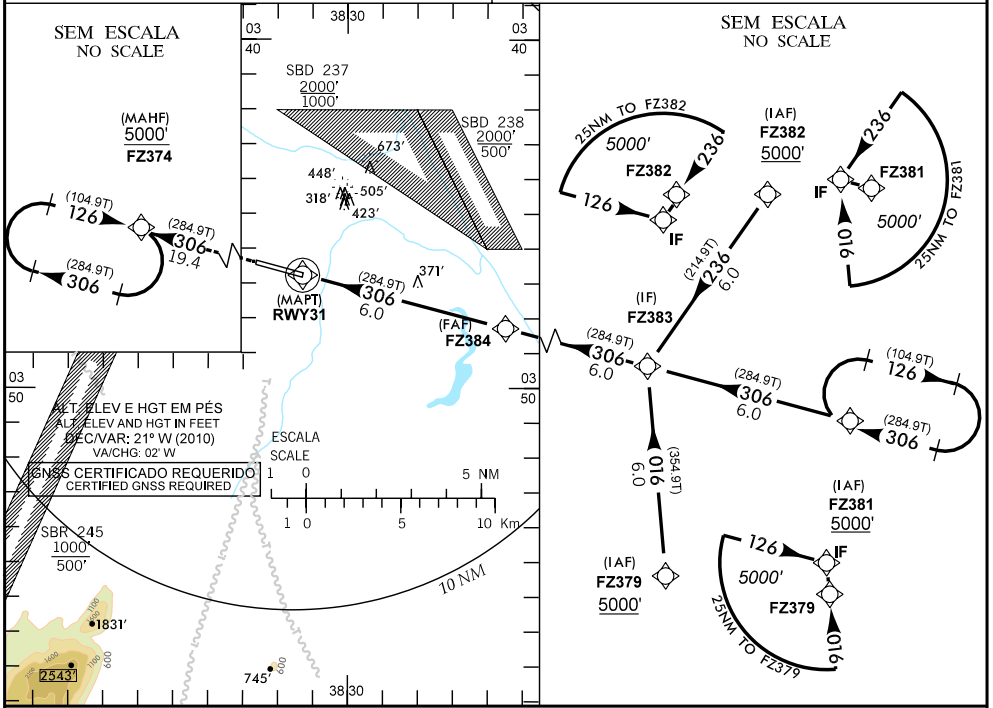
CARTA DE APROXIMAÇÃO
POR INSTRUMENTOS (IAC)
INSTRUMENT APPROACH CHART (IAC)

FORTALEZA / PINTO MARTINS, INTL (SBFZ)
RNAV (GNSS) Rwy 31

AD ELEV: 82'	ATIS 127.70	APP FORTALEZA 133.00 134.55 120.50	TWR FORTALEZA 129.00 121.50	GNDC FORTALEZA 121.95
--------------	----------------	---------------------------------------	--------------------------------	--------------------------

1) PROCEDIMENTO BARO-VNAV NÃO AUTORIZADO ABAIXO DE 0 °C.
1) BARO-VNAV PROCEDURE NOT AUTHORIZED BELOW 0 °C.
2) OBSERVAR COMPULSORIAMENTE SEÇÃO CAR DA AIP-MAP.
2) CAR SECTION OF AIP-MAP SHALL BE OBSERVED.

APROXIMAÇÃO PERDIDA: SUBIR PARA 5000' NO RUMO (CF) 306 PARA ESPERA EM FZ374.
MISSED APPROACH: CLIMB TO 5000' ON COURSE (CF) 306 FOR HOLDING AT FZ374.



RWY 31	1.0	2.0	3.0	4.0	5.0	FZ384	KT	090	110	130	150	170	190
ALT	440	752	1070	1389	1707	2030	FPM	500	600	700	800	900	1000
(HGT)	375	687	1005	1324	1642	1965	FAF-MAPT	NIL					

POUSO DIRETO STRAIGHT-IN	CAT	A		B		C		D		E	
		DA / OCH / TETO	ALS / NO ALS / RVR ALS (m)	MDA / OCH / TETO	ALS / NO ALS / RVR ALS (m)	MDA / OCH / TETO	ALS / NO ALS / RVR ALS (m)	MDA / OCH / TETO	ALS / NO ALS / RVR ALS (m)		
LNAV / VNAV		440 / 375 / 400		NIL / 1600 / NIL		610 / 550 / 600		NIL / 2500 / NIL		NIL	
LNAV		NIL / 1600 / NIL		NIL / 1600 / NIL		NIL / 2500 / NIL		NIL / 2500 / NIL		NIL	
CIRCULAR		NIL / 1600 / NIL		NIL / 1600 / NIL		NIL / 2500 / NIL		NIL / 2500 / NIL		NIL	
TO CIRCLE		NIL / 1600 / NIL		NIL / 1600 / NIL		NIL / 2500 / NIL		NIL / 2500 / NIL		NIL	

22 AUG 13 AIRAC MODIFICAÇÕES / CHANGES: ALT, MNM OPS.

SBFZ

RNAV (GNSS) Rwy 31

z:\map_icao\fortaleza\bfz_mv_(gnss)_rwy31.dcn

DEPARTAMENTO DE CONTROLE DO ESPAÇO AÉREO - COMAER - BRASIL