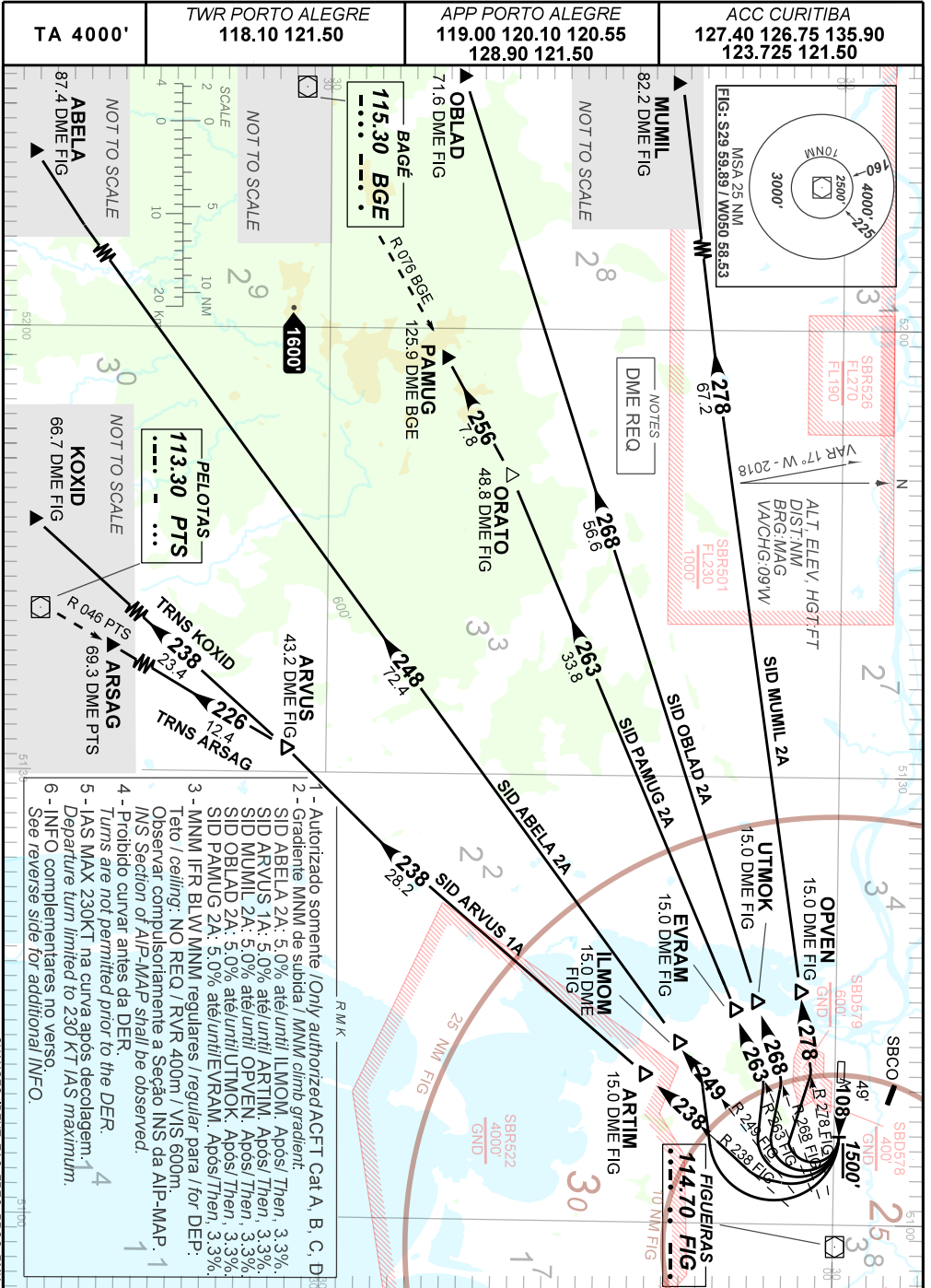


AD ELEV: 12'

ABELA 2A - ARVUS 1A - MUMIL 2A - OBLAD 2A - PAMUG 2A



— R M K —

7 - Obstáculos próximos não considerados para o cálculo do (PDG):
Close-in obstacles not considered for procedure gradient (PDG):
Árvores / *Trees*: a partir de / *from* THR29, AZM 160, DIST 150m, ELEV 68'.

CHANGES: IDENT, EAC, FREQ, PROC, RMK.