

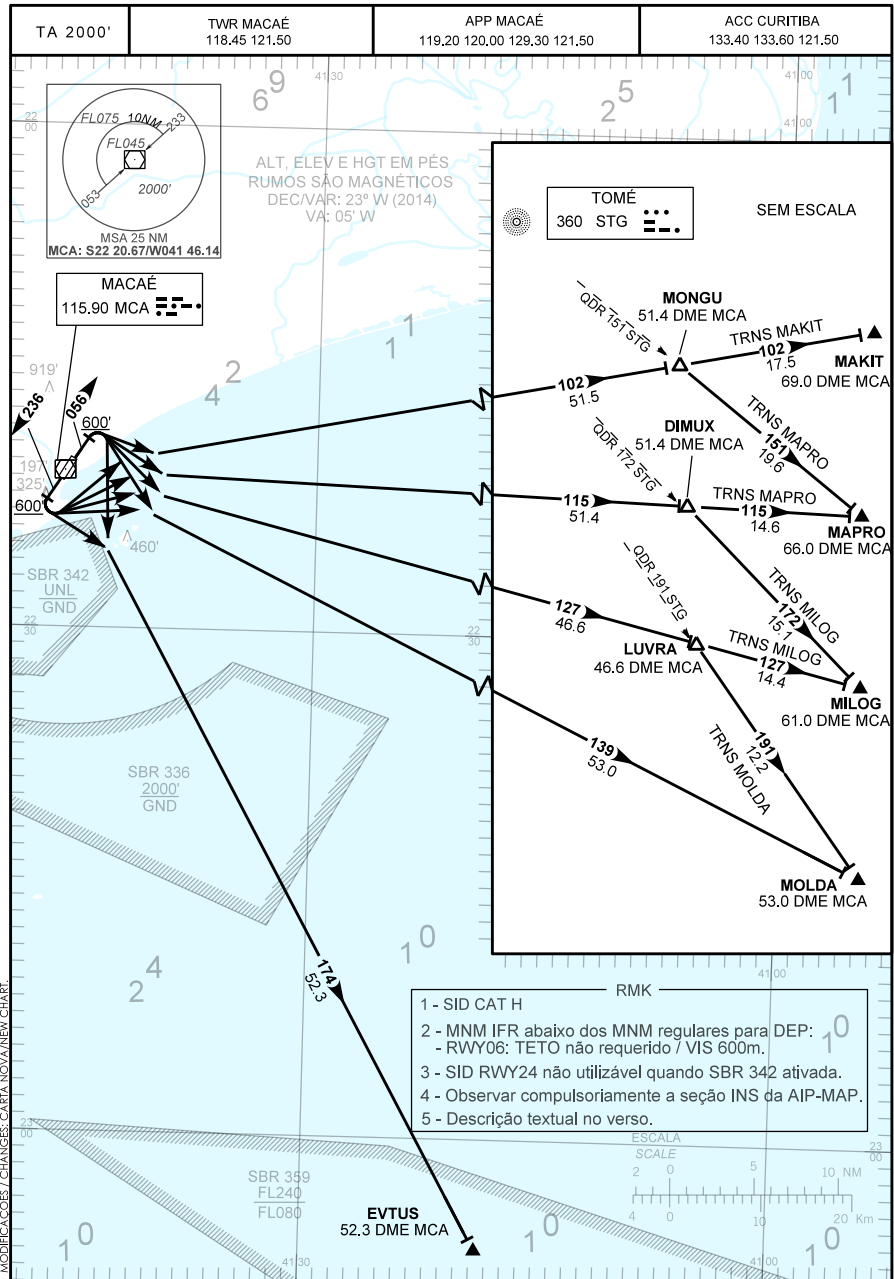
CARTA DE SAÍDA PADRÃO  
POR INSTRUMENTOS (SID)

STANDARD DEPARTURE CHART  
INSTRUMENT (SID)

MACAÉ / Macaé (SBME)

RWY 06/24

DIMUX 1B - EVTUS 1B - LUVRA 1B - MOLDA 1B - MONGU 1B



MODIFICAÇÕES / CHANGES: CARTA NOVA/NEW CHART.

CARTA DE SAÍDA PADRÃO  
POR INSTRUMENTOS (SID)

STANDARD DEPARTURE CHART  
INSTRUMENT (SID)

MACAÉ / Macaé (SBME)

RWY 06/24

**DIMUX 1B - EVTUS 1B - LUVRA 1B - MOLDA 1B - MONGU 1B**

DESCRIÇÃO TEXTUAL  
TEXTUAL DESCRIPTION

RWY 06: Após decolagem, manter o rumo 056 até 600ft, após...

SID DIMUX 1B: ...curvar à direita, RDL 115 MCA até DIMUX. Após,...  
TRNS MAPRO: ...manter RDL 115 MCA até MAPRO.  
TRNS MILOG: ...curvar à direita, QDR 172 STG até MILOG.

SID EVTUS 1B: ...curvar à direita, RDL 174 MCA até EVTUS.

SID LUVRA 1B: ...curvar à direita, RDL 127 MCA até LUVRA. Após,...  
TRNS MILOG: ...manter RDL 127 MCA até MILOG.  
TRNS MOLDA: ...curvar à direita, QDR 191 STG até MOLDA.

SID MOLDA 1B: ...curvar à direita, RDL 139 MCA até MOLDA.

SID MONGU 1B: ...curvar à direita, RDL 102 MCA até MONGU. Após,...  
TRNS MAKIT: ...manter RDL 102 MCA até MAKIT.  
TRNS MAPRO: ...curvar à direita, QDR 151 STG até MAPRO.

RWY 24: Após decolagem, manter rumo 236 até 600ft, após...

SID DIMUX 1B: ...curvar à esquerda, RDL 115 MCA até DIMUX. Após,...  
TRNS MAPRO: ...manter RDL 115 MCA até MAPRO.  
TRNS MILOG: ...curvar à direita, QDR 172 STG até MILOG.

SID EVTUS 1B: ...curvar à esquerda, RDL 174 MCA até EVTUS.

SID LUVRA 1B: ...curvar à esquerda, RDL 127 MCA até LUVRA. Após,...  
TRNS MILOG: ...manter RDL 127 MCA até MILOG.  
TRNS MOLDA: ...curvar à direita, QDR 191 STG até MOLDA.

SID MOLDA 1B: ...curvar à esquerda, RDL 139 MCA até MOLDA.

SID MONGU 1B: ...curvar à esquerda, RDL 102 MCA até MONGU. Após,...  
TRNS MAKIT: ...manter RDL 102 MCA até MAKIT.  
TRNS MAPRO: ...curvar à direita, QDR 151 STG até MAPRO.