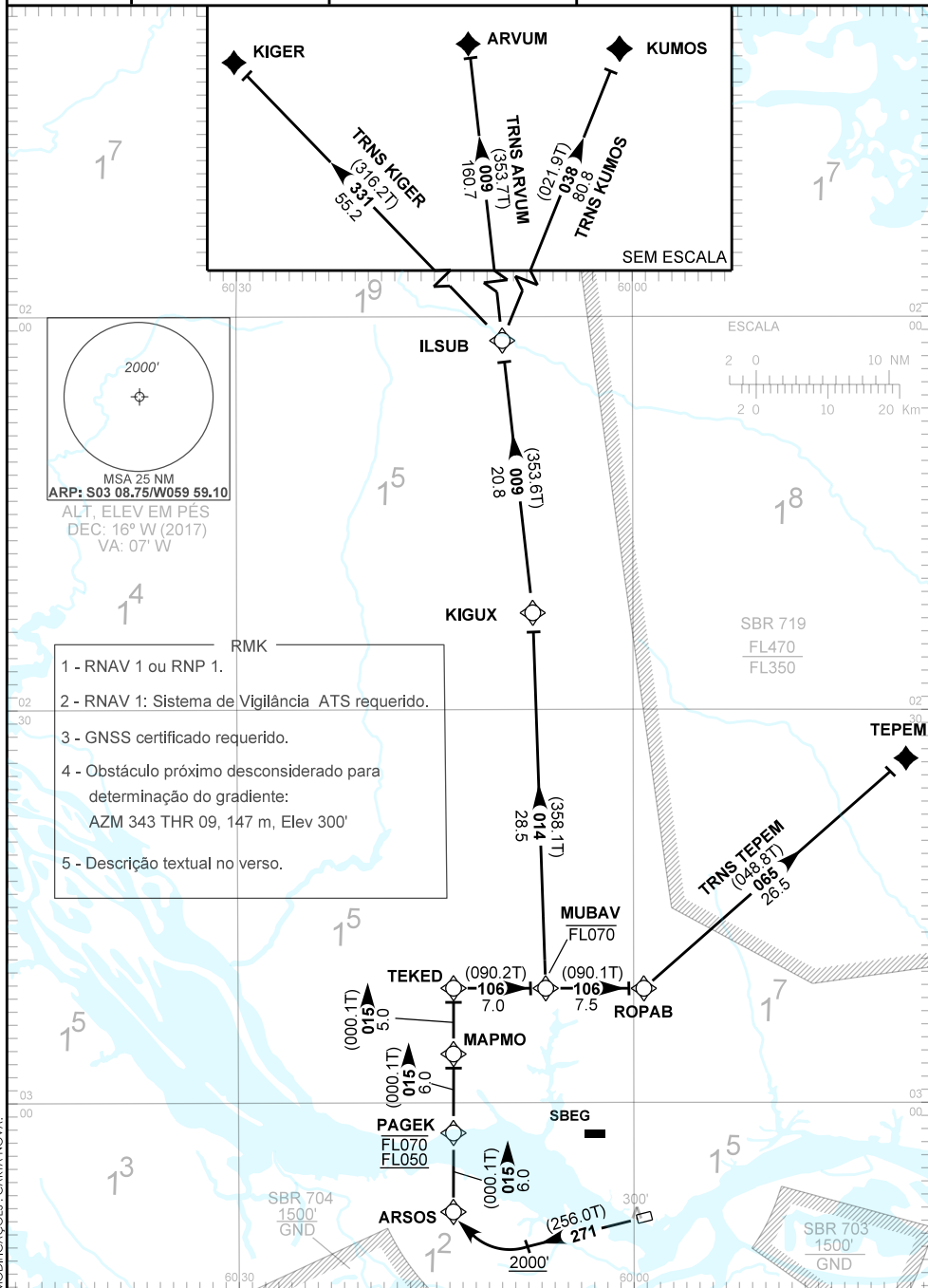


CARTA DE SAÍDA PADRÃO
 POR INSTRUMENTOS (SID)
 STANDARD DEPARTURE CHART
 INSTRUMENT (SID)

MANAUS / Ponta Pelada, MIL (SBMN)
RWY 27
RNAV MUBAV 1B

TA 4000'	TWR MANAUS 118.10	APP MANAUS 119.25 119.70 120.40 121.50	ACC AMAZÔNICO 134.70 126.10 134.25 127.00 125.40 125.80 121.50
----------	----------------------	---	---



- RMK
- 1 - RNAV 1 ou RNP 1.
 - 2 - RNAV 1: Sistema de Vigilância ATS requerido.
 - 3 - GNSS certificado requerido.
 - 4 - Obstáculo próximo desconsiderado para determinação do gradiente:
AZM 343 THR 09, 147 m, Elev 300'
 - 5 - Descrição textual no verso.

MODIFICAÇÕES: CARTA NOVA.

DESCRIÇÃO TEXTUAL

SAÍDA MUBAV 1B

Após decolagem, manter o rumo 271 até 2000'. Curvar à direita, direto ARSOS. Curvar à direita, rumo 015 até TEKED. Curvar à direita, rumo 106 até MUBAV. Então...

1 - TRNS ARVUM: ...curvar à esquerda, rumo 014 até KIGUX. Curvar à esquerda, rumo 009 até ARVUM.

2 - TRNS KIGER: ...curvar à esquerda, rumo 014 até KIGUX. Curvar à esquerda, rumo 009 até ILSUB. Curvar à esquerda, rumo 331 até KIGER.

3 - TRNS KUMOS: ...curvar à esquerda, rumo 014 até KIGUX. Curvar à esquerda, rumo 009 até ILSUB. Curvar à direita, rumo 038 até KUMOS.

4 - TRNS TEPEM: ...manter rumo 106 até ROPAB. Curvar à esquerda, rumo 065 até TEPEM.