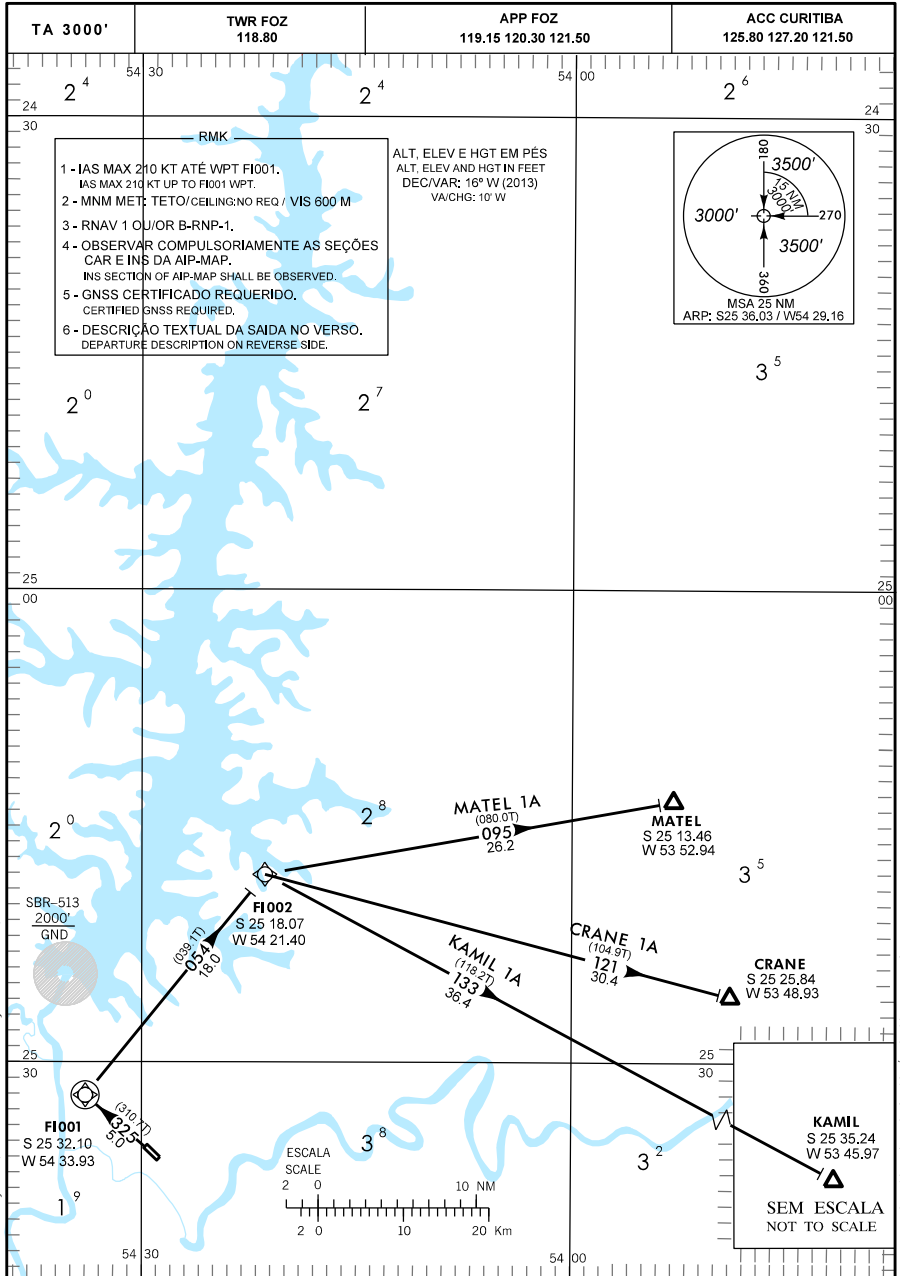


CARTA DE SAÍDA PADRÃO
 POR INSTRUMENTOS (SID)
 STANDARD DEPARTURE CHART
 INSTRUMENT (SID)

FOZ DO IGUAÇU / CATARATAS, INTL (SBFI)
RWY 32
 RNAV CRANE 1A - KAMIL 1A - MATEL 1A



MODIFICAÇÕES / CHANGES: DESCRIÇÃO TEXTUAL / DEPARTURE TEXTUAL, EAC.

DEPARTAMENTO DE CONTROLE DO ESPAÇO AEREO - COMAER - BRASIL

AIRAC AMDT 15/15 17 SEP 15

FID00-01

SBFI - RWY 32

SID RNAV CRANE 1A - KAMIL 1A - MATEL 1A

DESCRIÇÃO TEXTUAL DA SAÍDA

I - SAÍDA CRANE 1A

APÓS DECOLAGEM, MANTER O RUMO 325(CF) PARA O WAYPOINT FLY-OVER FI001, MAX IAS 210 KT, ENTÃO CURVAR À DIREITA (TF) PARA INTERCEPTAR O RUMO 054, VOAR 18 NM PARA O WAYPOINT FLY-BY FI002, ENTÃO CURVAR À DIREITA PARA INTERCEPTAR O RUMO 121, VOAR 30,4 NM PARA A INTERSEÇÃO FLY-BY CRANE.

II - SAÍDA KAMIL 1A

APÓS A DECOLAGEM, MANTER O RUMO 325 (CF) PARA O WAYPOINT FLY-OVER FI001, MAX IAS 210 KT, ENTÃO CURVAR À DIREITA (TF) PARA INTERCEPTAR O RUMO 054, VOAR 18 NM PARA O WAYPOINT FLY-BY FI002, ENTÃO CURVAR À DIREITA (TF) PARA INTERCEPTAR O RUMO 133, VOAR 36,4 NM PARA A INTERSEÇÃO FLY-BY KAMIL.

III - SAÍDA MATEL 1A

APÓS A DECOLAGEM, MANTER O RUMO 325 (CF) PARA O WAYPOINT FLY-OVER FI001, MAX IAS 210 KT, ENTÃO CURVAR À DIREITA (TF) PARA INTERCEPTAR O RUMO 054, VOAR 18 NM PARA O WAYPOINT FLY-BY FI002, ENTÃO CURVAR À DIREITA (TF) PARA INTERCEPTAR O RUMO 095, VOAR 26,2 NM PARA A INTERSEÇÃO FLY-BY MATEL.

DEPARTURE TEXTUAL DESCRIPTION

I - CRANE 1A DEPARTURE

AFTER TAKE-OFF, MAINTAIN COURSE 325 (CF) TO FI001 FLYOVER WAYPOINT, MAX IAS 210 KT, THEN TURN RIGHT (TF) TO INTERCEPT COURSE 054, FLY 18 NM TO FI002 FLY-BY WAYPOINT, THEN TURN RIGHT TO INTERCEPT COURSE 121, FLY 30.4 NM TO CRANE FLY-BY INTERSECTION.

II - KAMIL 1A DEPARTURE

AFTER TAKE-OFF, MAINTAIN COURSE 325 (CF) TO WAYPOINT FLY-OVER FI001, MAX IAS 210KT, THEN TURN RIGHT (TF) TO INTERCEPT COURSE 054, FLY 18 NM TO FLY-BY WAYPOINT FI002, THEN TURN RIGHT TO INTERCEPT COURSE 133, FLY 36.4 NM TO KAMIL FLY-BY INTERSECTION.

III - MATEL 1A DEPARTURE

AFTER TAKE-OFF, MAINTAIN COURSE 325 (CF) TO FLY-OVER WAYPOINT FI001, MAX IAS 210 KT, THEN TURN RIGHT (TF) TO INTERCEPT COURSE 054, FLY 18 NM TO FLY-BY WAYPOINT FI002, THEN TURN RIGHT (TF) TO INTERCEPT COURSE 095, FLY 26.2 NM TO MATEL FLY-BY INTERSECTION.