

CARTA DE APROXIMAÇÃO
POR INSTRUMENTOS (IAC)

SÃO PAULO / Guarulhos - Gov. André Franco Montoro, INTL (SBGR)

INSTRUMENT APPROACH CHART (IAC)

RNAV(RNP) X RWY 09R

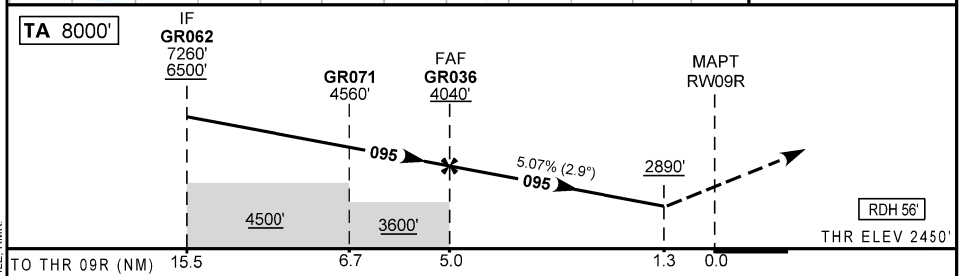
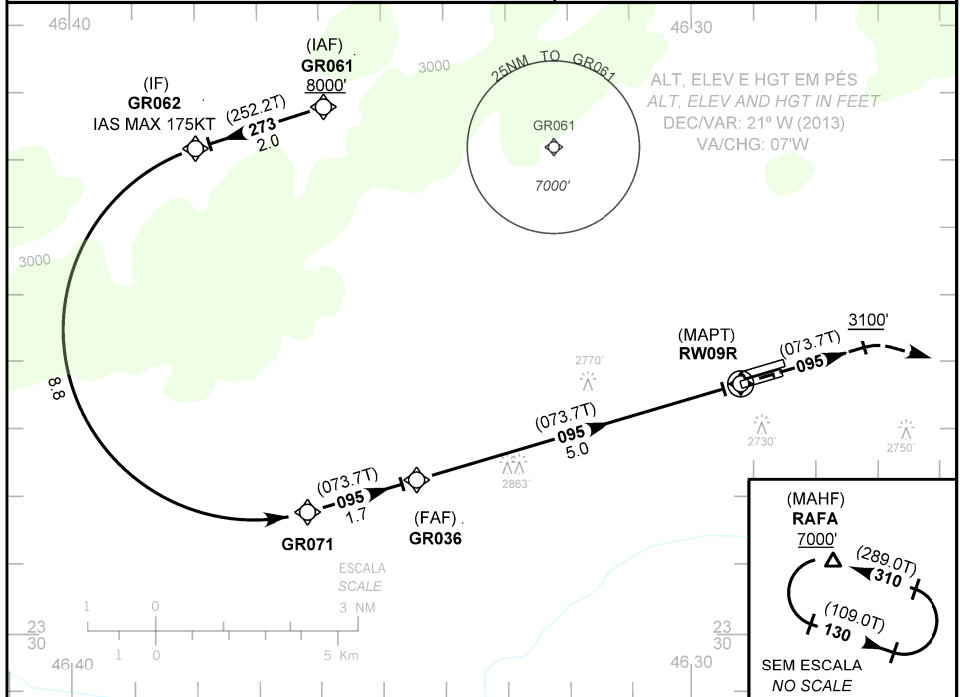
AD ELEV: 2459'	ATIS 127.75	APP SÃO PAULO 119.60 119.80 120.85 125.60 129.50 129.75 133.85 134.90 135.75 121.50	TWR GUARULHOS 118.40 132.75 135.20 121.50	GNDC GUARULHOS 121.70 126.90
----------------	----------------	---	--	---------------------------------

RMK: 1) Procedimento não autorizado abaixo de -10° C ou acima de 45° C para sistemas BARO-VNAV não compensados. 2) Trajetória vertical e PAPI não coincidentes. 3) RF requerido.

Aproximação Perdida: Subir para 7000', gradiente MNM 5%. Manter rumo 095 até 3100'. Após, curvar à direita para espera em RAFA.

RMK: 1) BARO-VNAV procedure not authorized below -10° C or above 45°C for uncompensated BARO-VNAV systems. 2) Vertical trajectory and PAPI not coincidents. 3) RF required.

Missed Approach: Climb to 7000', MNM gradient 5%. Maintain course 095 until 3100'. Then, turn right for holding at RAFA.



GR036	4.0	3.0	2.0	1.3	RWY09R	KT	90	110	130	150	170	190
4040	3734	3427	3120	2890	ALT	FPM	500	600	700	800	900	1000
1590	1284	977	670	440	(HGT)	FAF-MAPT	NIL					

POUSO DIRETO STRAIGHT-IN	CAT	A	B	C	D	E
RNP 0.3	DA / OCH / TETO	2890 / 440 / 500				
	ALS/NO ALS/RVR ALS (m)	1300 / 2000 / NIL				

**AUTORIZAÇÃO ESPECIAL PARA AERONAVE E TRIPULAÇÃO REQUERIDA
SPECIAL AIRCRAFT AND AIRCREW AUTHORIZATION REQUIRED**

MODIFICAÇÕES / CHANGES - AS PERFIL / PROFILE - RMK