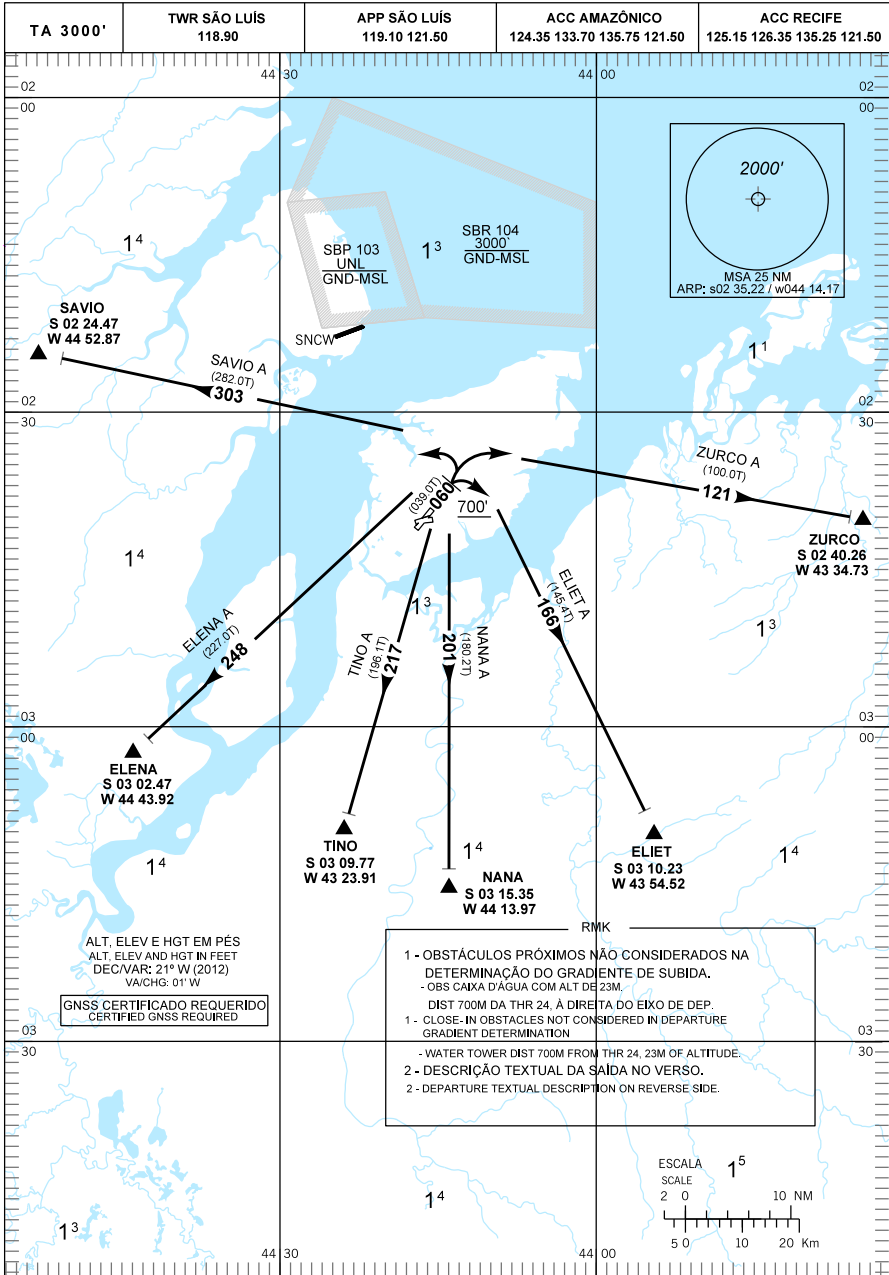


CARTA DE SAÍDA PADRÃO
 POR INSTRUMENTOS (SID)
 STANDARD DEPARTURE CHART
 INSTRUMENT (SID)

SÃO LUÍS / MARECHAL CUNHA MACHADO, INTL (SBSL) RWY 06
RNAV ELENA A - ELIET A - NANA A
SAVIO A - TINO A - ZURCO A



AIRAC AMDT 07/15 28 MAY 15

MODIFICAÇÕES / CHANGES: FREQ.

SBSL - RWY 06

SID RNAV ELENA A-ELIET A-NANA A-SAVIO A-TINO A-ZURCO A

DESCRIÇÃO TEXTUAL DA SAÍDA

APÓS DECOLAGEM, INTERCEPTAR (CA) E MANTER RUMO 060 ATÉ CRUZAR 700' DE ALTITUDE, ENTÃO...

- 1- SID ELENA A:...CURVAR À ESQUERDA PARA INTERCEPTAR (CF) E MANTER O RUMO 248 ATÉ A INTERSEÇÃO FLY-BY ELENA APÓS, PROSSEGUIR VOO EM ROTA.
- 2- SID ELIET A:...CURVAR À DIREITA PARA INTERCEPTAR (CF) E MANTER O RUMO 166 ATÉ A INTERSEÇÃO FLY-BY ELIET. APÓS, PROSSEGUIR VOO EM ROTA.
- 3- SID NANA A: ... CURVAR À DIREITA PARA INTERCEPTAR (CF) E MANTER O RUMO 201 ATÉ A INTERSEÇÃO FLY-BY NANA. APÓS, PROSSEGUIR VOO EM ROTA.
- 4- SID SAVIO A:...CURVAR À ESQUERDA PARA INTERCEPTAR (CF) E MANTER O RUMO 303 ATÉ A INTERSEÇÃO FLY-BY SAVIO APÓS, PROSSEGUIR VOO EM ROTA.
- 5- SID TINO A: ... CURVAR À DIREITA PARA INTERCEPTAR (CF) E MANTER O RUMO 217 ATÉ A INTERSEÇÃO FLY-BY TINO. APÓS, PROSSEGUIR VOO EM ROTA.
- 6- SID ZURCO A:...CURVAR À DIREITA PARA INTERCEPTAR (CF) E MANTER O RUMO 121 ATÉ A INTERSEÇÃO FLY-BY ZURCO. APÓS, PROSSEGUIR VOO EM ROTA.

DEPARTURE TEXTUAL DESCRIPTION

AFTER DEPARTURE, INTERCEPT (CA) AND MAINTAIN COURSE 060 UNTIL PASSING 700' OF ALTITUDE, THEN...

- 1 - ELENA A DEPARTURE: ...TURN LEFT TO INTERCEPT (CF) AND MAINTAIN COURSE 248 UNTIL ELENA FLY-BY INTERSECTION, THEN, PROCEED ENROUTE FLIGHT.
- 2 - ELIETE A DEPARTURE: ...TURN RIGHT TO INTERCEPT (CF) AND MAINTAIN COURSE 166 UNTIL ELIETE FLY-BY INTERSECTION, THEN, PROCEED ENROUTE FLIGHT.
- 3 - NANA A DEPARTURE: ...TURN RIGHT TO INTERCEPT (CF) AND MAINTAIN COURSE 201 UNTIL NANA FLY-BY INTERSECTION, THEN, PROCEED ENROUTE FLIGHT.
- 4 - SAVIO A DEPARTURE: ...TURN LEFT TO INTERCEPT (CF) AND MAINTAIN COURSE 303 UNTIL SAVIO FLY-BY INTERSECTION, THEN, PROCEED ENROUTE FLIGHT.
- 5 - TINO A DEPARTURE: ...TURN RIGHT TO INTERCEPT (CF) AND MAINTAIN COURSE 217 UNTIL TINO FLY-BY INTERSECTION, THEN, PROCEED ENROUTE FLIGHT.
- 6 - ZURCO A DEPARTURE: ...TURN RIGHT TO INTERCEPT (CF) AND MAINTAIN COURSE 121 UNTIL ZURCO FLY-BY INTERSECTION, THEN, PROCEED ENROUTE FLIGHT.