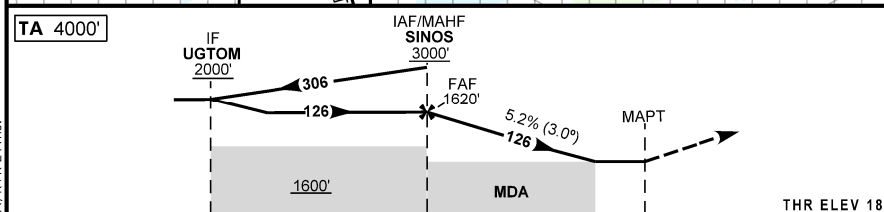
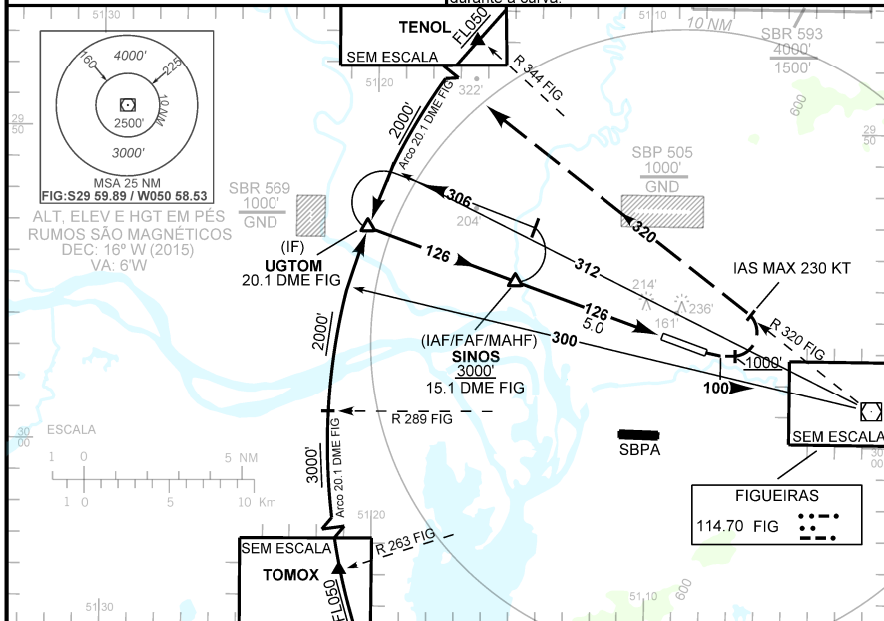


CARTA DE APROXIMAÇÃO  
POR INSTRUMENTOS (IAC)  
INSTRUMENT APPROACH CHART (IAC)

PORTO ALEGRE / Canoas, MIL (SBCO)  
VOR Y RWY 12

AD ELEV: 26'	ATIS NIL	APP PALEGRE 119.00 120.10 120.55 128.90 121.50	TWR CANOAS 118.50 122.80 (MIL) 121.50	GNDC CANOAS 121.70
--------------	-------------	---	--	-----------------------

RMK: 1) Chegadas omnidirecionais: voar na proa do VOR FIG Interceptar o arco de 20.1 NM DME FIG no FL 050 ou acima. Ao cruzar a RDL 263 FIG ou a RDL 344 FIG, conforme o caso, prosseguir conforme carta. 2) Segmento de aproximação inicial: perna de afastamento com término a 20.1 DME FIG. Aproximação Perdida: 1) Subir para 3000' na proa 100. Ao passar 1000', curvar à esquerda e interceptar a RDL 320 FIG. Ingressar no arco de 20.1 NM DME FIG. Voar até UGTO. Voar até SINOS para espera. 2) Curva da aproximação perdida limitada a 230 KIAS. 3) Evite a SBR-593 (Novo Hamburgo) durante a curva.



TO THR 12 (NM)	10.0	5.0	1.2	0.0	THR ELEV 18'
TO DME FIG (NM)	20.1	15.1	11.3	10.1	

FAF	4.0	3.0	2.0	1.2	RWY12	KT	090	110	130	150	170	190
1620	1350	1032	714	460	ALT	FPM	500	600	700	800	900	1000
1602	1332	1014	696	442	(HGT)	FAF-MAPT	NIL					

POUSO DIRETO	CAT	A	B	C	D	E
VOR	MDA / OCH / TETO	460 / 450 / 500				
	MALS/RNO MALS/RVR MALS (m)	800 / 1600 / NIL		1400 / 2100 / NIL		

CIRCULAR	MDA / OCH / TETO	NA
	VIS (m)	

MODIFICAÇÕES - PROC. APROXIMAÇÃO PERDIDA, RVR E ATIS.