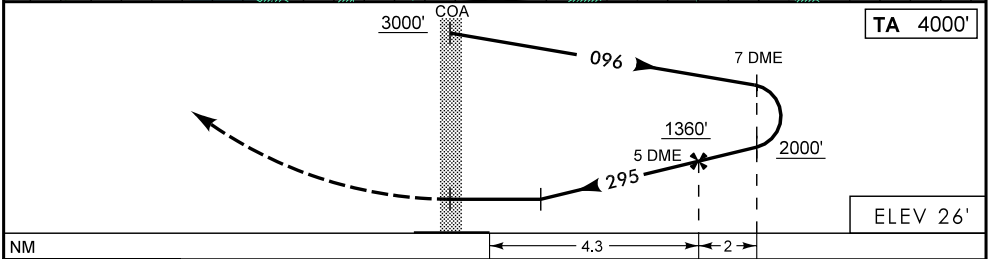
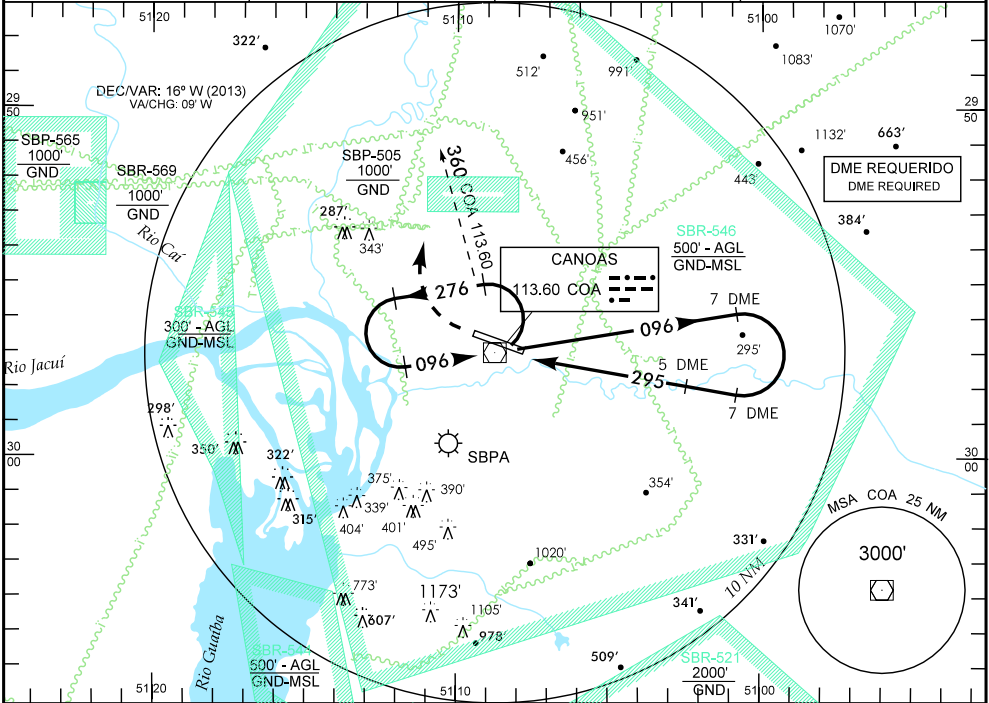


IAC - SBCO

WGS-84

ATIS 127.85	APP PALEGRE 119.00 120.10 120.55 128.90 121.50	TWR CANOAS 118.50 122.80 (MIL)	GNDC CANOAS 121.70
-----------------------	---	--	------------------------------



APROXIMAÇÃO PERDIDA SUBIR PARA 1000' NO HDG 305. APÓS, SUBIR PARA FL040, EM CURVA À DIREITA, RDL 360 APÓS ATINGIR FL040, APROAR VOR COA PARA ESPERA.

RMK: 1) POUSO RWY 12 - CIRCULE SETOR N DO AERÓDROMO. 2) NÃO AUTORIZADO ESPERAS SIMULTÂNEAS SOBRE CANOAS E PORTO ALEGRE NO MESMO NÍVEL. 3) REQUERIDO DME OU NDB IP.

C	POUSO DIRETO RWY 30		IFR OPS DIURNA / NOTURNA		PARA CIRCULAR			
	VOR / DME		TETO 500'		CAT	MDA	TETO	VIS
A	MDA 500'		TETO 500'					
T	VIS				B	600'		2800 M
A	1600 M				C	840'	900'	3700 M
B	2000 M				D			4600 M
C	2400 M				E	1430'	1400'	6500 M
D	2800 M							
E	2800 M							

RAZÃO DE DESCIDA NA APROXIMAÇÃO FINAL						TEMPO DO FAF ATÉ O MAPT							
KT	090	110	130	150	170	190	KT	090	110	130	150	170	190
FPM	500	600	700	800	900	1000	MIN:SEC	03:21	02:45	02:19	02:01	01:47	01:35