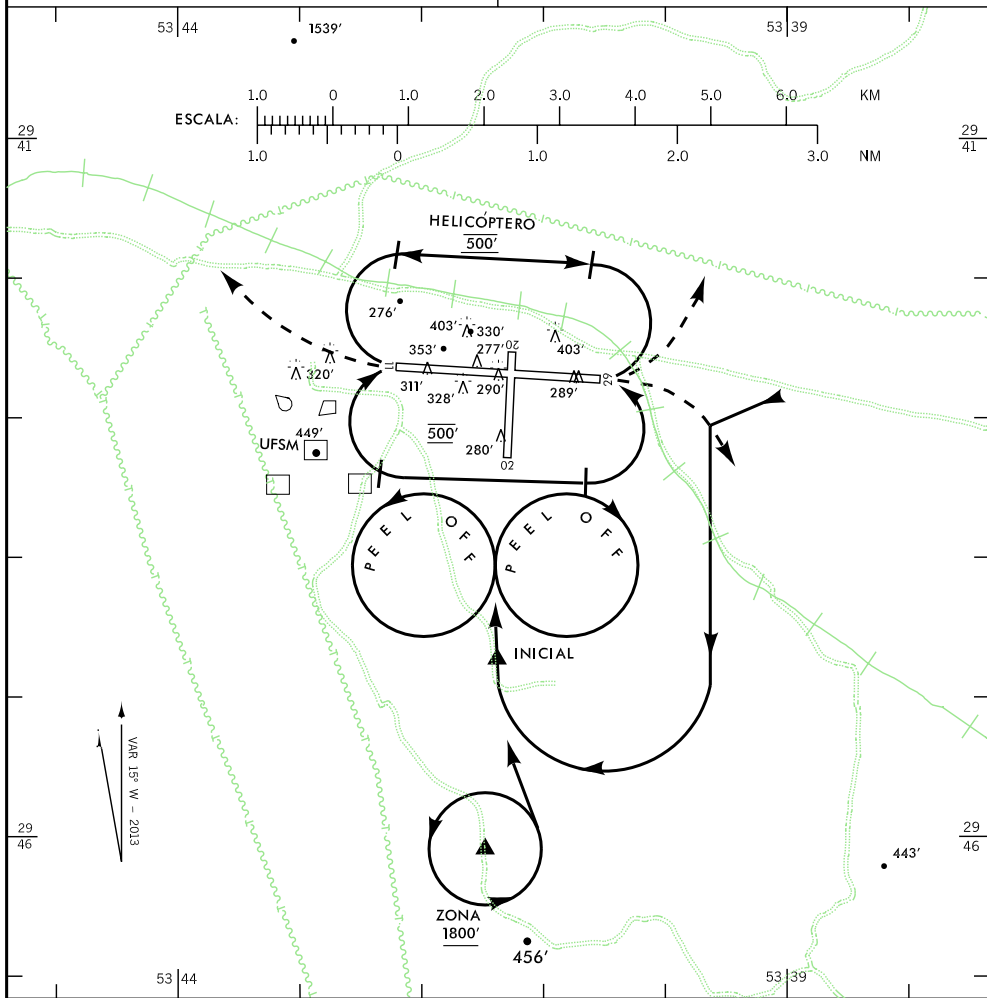


ATIS SANTA MARIA 127.75  
APP SANTA MARIA 119.35 121.35 121.50

TWR SANTA MARIA 118.30 118.85 122.80 (ACFT MIL)  
121.50



**RMK:**

- 1 - SBSM: RWY 11 X 29 (2700 x 45 CONC 20/R/B/X/T)  
RWY 02 X 20 (1400 x 30 ASPH 10/F/C/Y/U)
- 2 - CIRCUITO DE TRÁFEGO RWY 02/20  
2.1 - SOMENTE PELO SETOR E PARA ARR RWY 02  
ACFT JATO, 1500' AGL  
ACFT CONVENCIONAL, 1000' AGL  
ARR RWY 20 NÃO AUTORIZADO PARA AS AERONAVES TRIPULADAS.
- 3 - PEEL OFF : SENTIDO DA CURVA CONFORME ORIENTAÇÃO DA TWR  
3.1 - SOMENTE PARA RWY 02  
ACFT JATO, 1500' AGL  
ACFT CONVENCIONAL, 1000' AGL.
- 4 - CIRCUITO ESPECIAL PARA HELICÓPTEROS SETOR NORTE DO AD, 500' AGL.