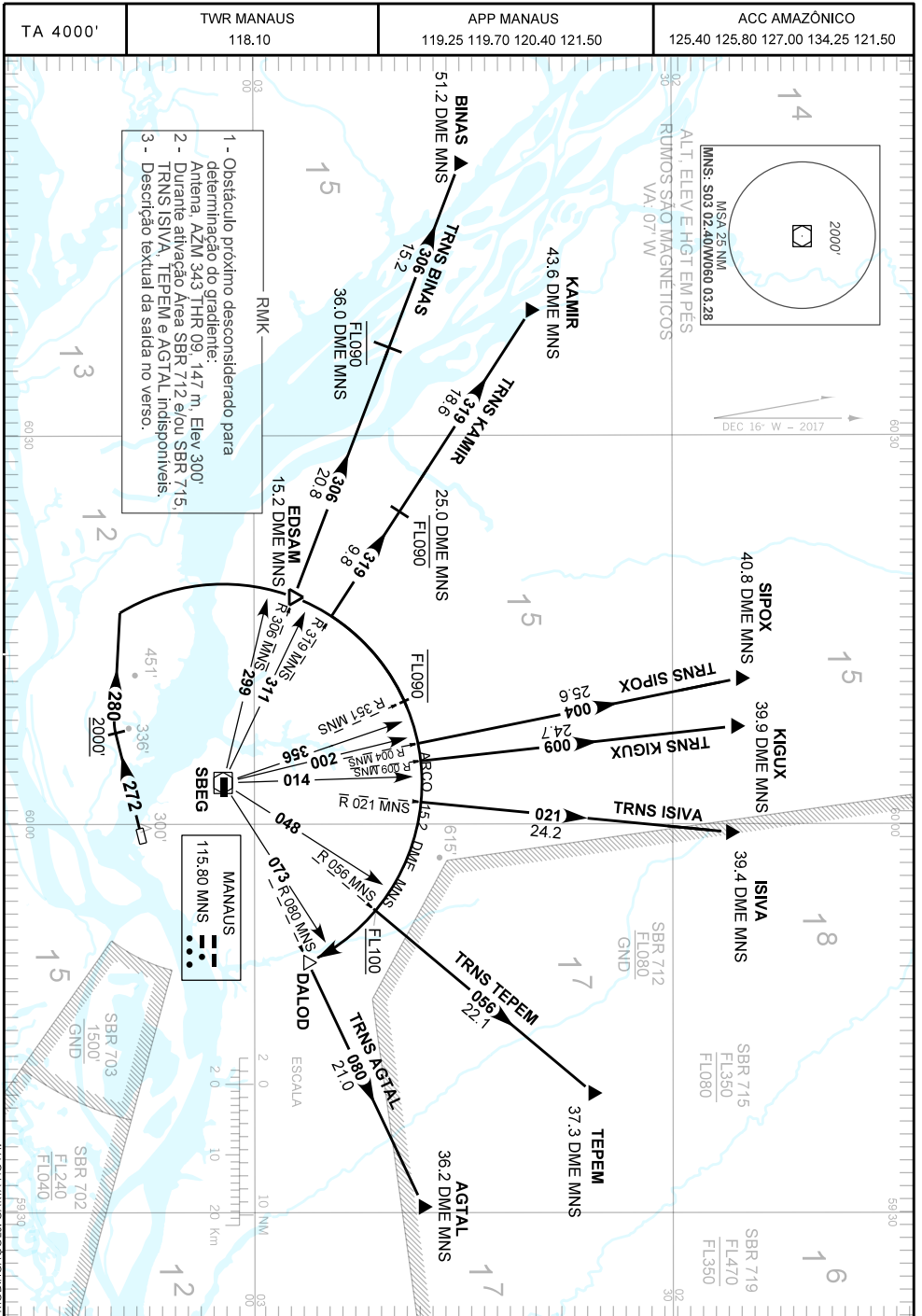


CARTA DE SAÍDA PADRÃO  
 POR INSTRUMENTOS (SID)  
 STANDARD DEPARTURE CHART  
 INSTRUMENT (SID)

MANAUS / Ponta Pelada, MIL (SBMN)  
**RWY 27**  
**EDSAM 1B**



DESCRIÇÃO TEXTUAL

SID EDSAM 1B

Após decolagem, manter proa 272. Ao passar 2000', curvar à direita proa 280 até 15.2 NM DME MNS.

Curvar à direita, arco 15.2 NM DME MNS até EDSAM. Então,...

- 1 - TRNS AGTAL:...curvar à direita, arco 15.2 NM DME MNS até DALOD. Manter RDL 080 MNS até AGTAL.
- 2 - TRNS BINAS:... manter RDL 306 MNS até BINAS.
- 3 - TRNS ISIVA:...curvar à direita, arco 15.2 DME MNS até RDL 021 MNS. Manter RDL 021 MNS até ISIVA.
- 4 - TRNS KAMIR:...curvar à direita, arco 15.2 DME MNS até RDL 319 MNS. Manter RDL 319 MNS até KAMIR.
- 5 - TRNS KIGUX:...curvar à direita, arco 15.2 DME MNS até RDL 009 MNS. Manter RDL 009 MNS até KIGUX.
- 6 - TRNS SIPOX:...curvar à direita, arco 15.2 DME MNS até RDL 004 MNS. Manter RDL 004 MNS até SIPOX.
- 7 - TRNS TEPEM:...curvar à direita, arco 15.2 DME MNS até RDL 056 MNS. Manter RDL 056 MNS até TEPEM.