

# VAC - SBAR

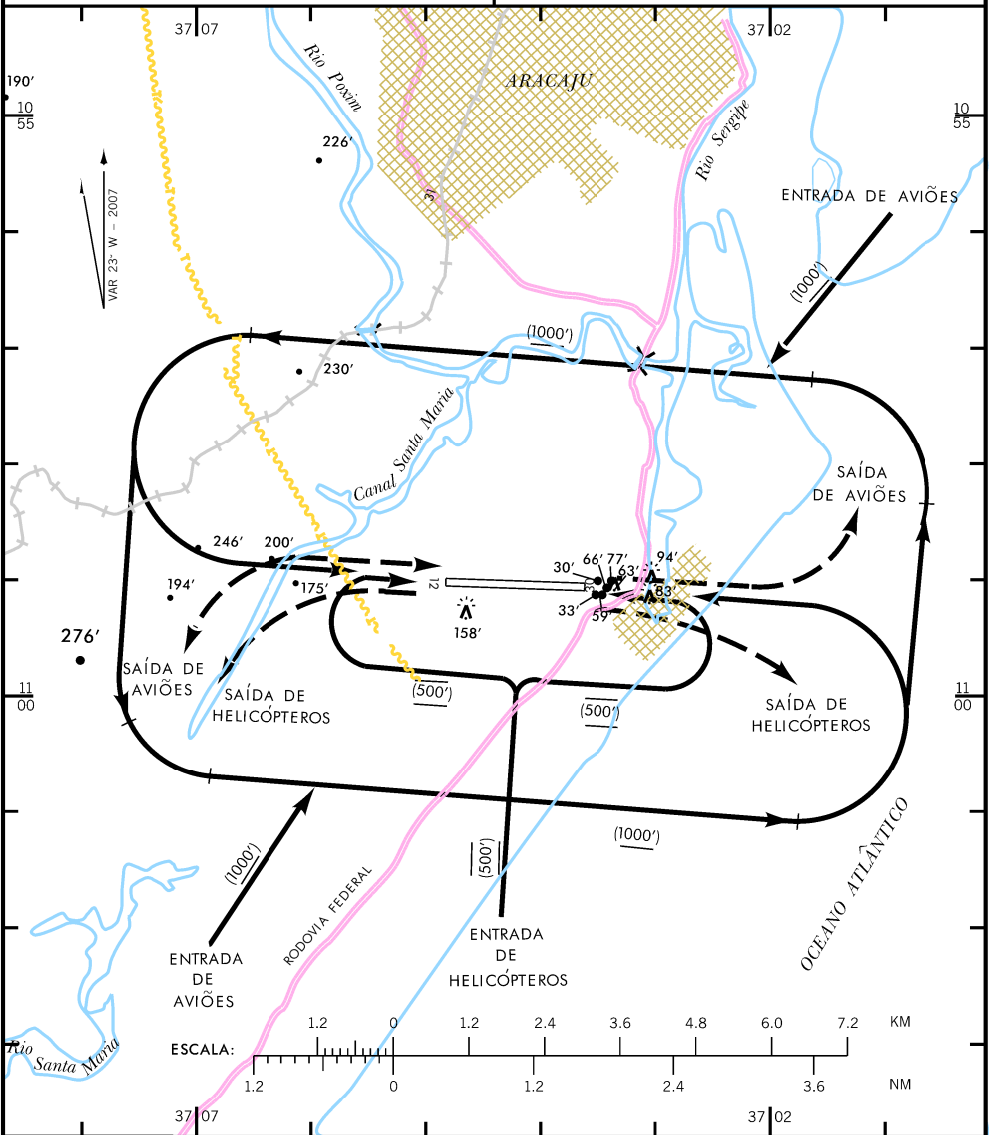
ARACAJU / SANTA MARIA, INTL (SBAR)

SE-BRASIL

RWY 12/30

ELEV 23'

APP ARACAJU 129.25 120.30  
TWR ARACAJU 118.80



**RMK:**

- 1 - HELICÓPTERO PROCEDENTES DOS SETORES N E NE DO AERÓDROMO DEVERÃO CRUZAR O LITORAL A 500' DE ALTURA PARA ENTRADA NO CIRCUITO DE TRÁFEGO DE HELICÓPTEROS.
- 2 - PROIBIDAS APROXIMAÇÕES E/OU SAÍDAS SIMULTÂNEAS.
- 3 - NÃO CONFUNDIR A RWY QUANDO NA APCH PARA THR 12 COM UMA AVENIDA NO SEU ALINHAMENTO DIST APRX 1300M A DIREITA DA THR 12.