

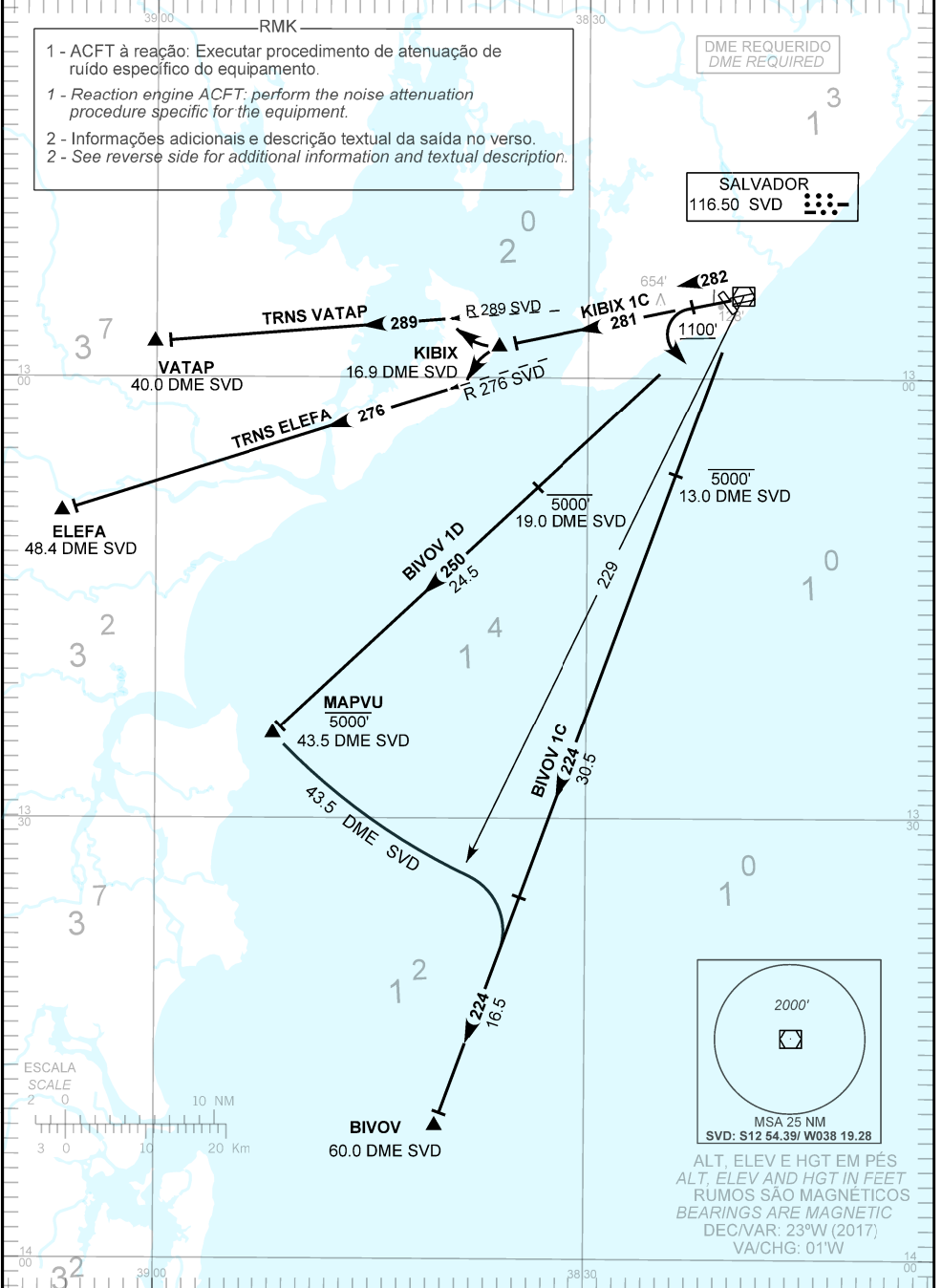
CARTA DE SAÍDA PADRÃO
 POR INSTRUMENTOS (SID)
 STANDARD DEPARTURE CHART
 INSTRUMENT (SID)

SALVADOR / Deputado Luís Eduardo Magalhães, INTL (SBSV)

RWY 28

BIVOV 1C - BIVOV 1D - KIBIX 1C

TA 7000'	TWR SALVADOR	APP SALVADOR	ACC RECIFE			
	118.30 118.60 118.95 121.10 121.50	119.35 119.80 120.80 129.45	123.80	125.10	126.00	128.35
			128.80	135.30	135.65	121.50



CHANGES: TEXTUAL DESCRIPTION: WPT.

R M K

- 3 - Obstáculo próximo não considerado para cálculo do PDG:
Terreno: Dist 1468m da THR 10 AZM 261, 128ft de altitude.
- 3 - *Close-in obstacles not considered for PDG computations:*
Terrain: Dist 1468m from THR 10 AZM 261, Elev 128ft

DESCRIÇÃO TEXTUAL
TEXTUAL DESCRIPTION

SAÍDA BIVOV 1C

Após decolagem, manter proa 282 até passar 1100'. Então, curvar à esquerda para interceptar e manter a RDL 224 SVD até BIVOV.

SAÍDA BIVOV 1D

Após decolagem, manter proa 282 até passar 1100'. Curvar à esquerda para interceptar e manter a RDL 250 SVD até MAPVU. Então, curvar à esquerda para ingressar no arco DME 43.5 SVD para interceptar e manter a RDL 224 SVD até BIVOV.

SAÍDA KIBIX 1C

Após decolagem, manter proa 282 até passar 1100'. Curvar à esquerda interceptar e manter a RDL 281 SVD até KIBIX. Então, ...

- 1 - TRNS ELEFA: ... curvar à esquerda para interceptar e manter a RDL 276 SVD até ELEFA.
- 2 - TRNS VATAP: ... curvar à direita para interceptar e manter a RDL 289 SVD até VATAP.

BIVOV 1C DEPARTURE

After take-off, maintain heading 282 until passing 1100'. Then, turn left in order to intercept and maintain 224 SVD RDL up to BIVOV.

BIVOV 1D DEPARTURE

After take-off, maintain heading 282 until passing 1100'. Then, turn left in order to intercept and maintain 250 SVD RDL up to MAPVU. Then, turn left to join 43.5 DME SVD to intercept and maintain 224 SVD RDL up to BIVOV.

KIBIX 1C DEPARTURE

After take-off, maintain heading 282 until passing 1100'. Then, turn left in order to intercept and maintain 281 SVD RDL up to KIBIX. Then, ...

- 1 - ELEFA TRNS: ... turn left in order to intercept and maintain 276 SVD RDL up to ELEFA.
- 2 - VATAP TRNS: ... turn right in order to intercept and maintain 289 SVD RDL up to VATAP.