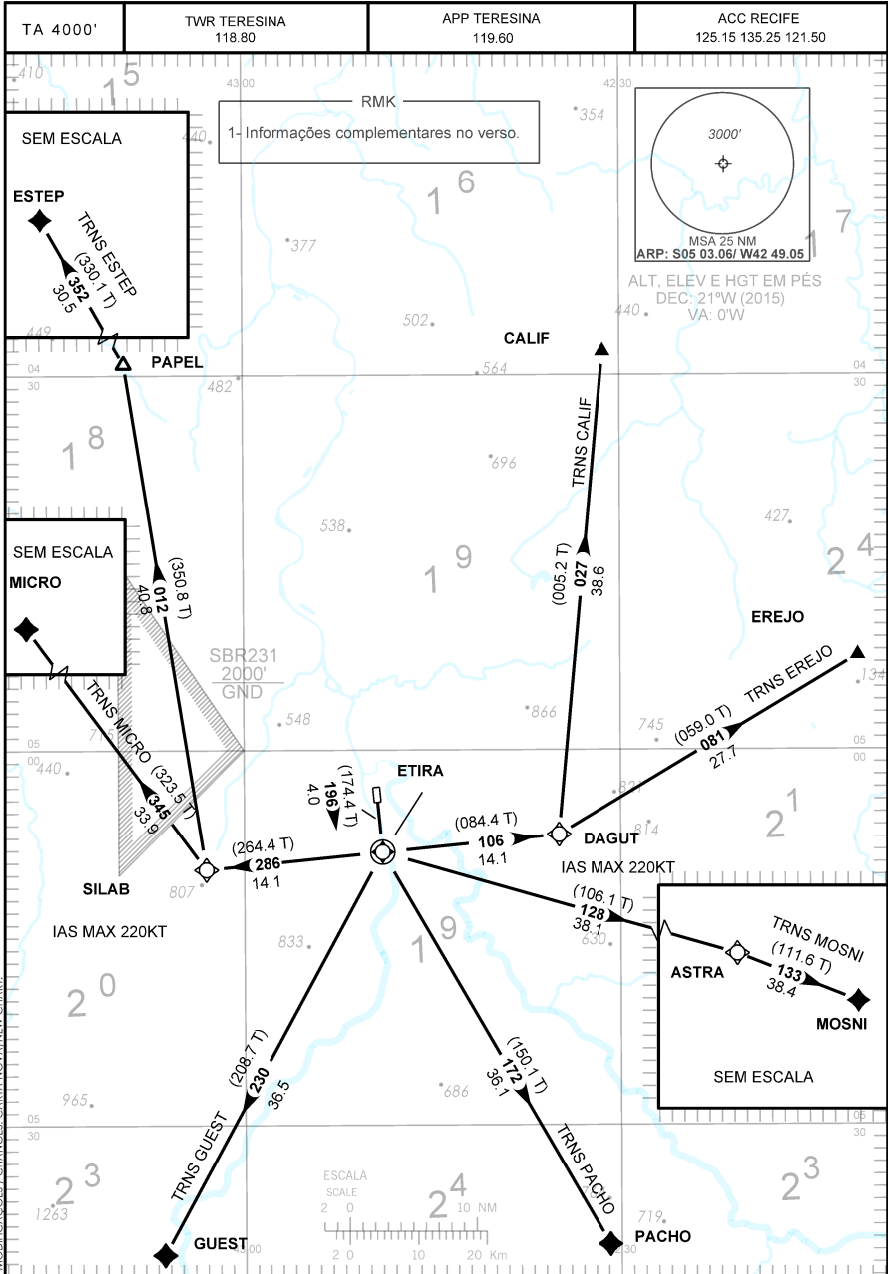


CARTA DE SAÍDA PADRÃO
 POR INSTRUMENTOS (SID)
 STANDARD DEPARTURE CHART
 INSTRUMENT (SID)

TERESINA / Senador Petrônio Portella, (SBTE)
RWY 20
RNAV DAGUT 1A - ETIRA 1A - SILAB 1A



MODIFICAÇÕES / CHANGES: CARTA NOVA/NEW CHART.

CARTA DE SAÍDA PADRÃO
POR INSTRUMENTOS (SID)
STANDARD DEPARTURE CHART
INSTRUMENT (SID)

TERESINA / Senador Petrônio Portella, (SBTE)
RWY 20
RNAV DAGUT 1A - ETIRA 1A - SILAB 1A

RMK

- 2- RNP 1
- 3- Observar compulsoriamente seção CAR da AIP-MAP.
- 4 - Obstáculos próximos violando a OIS desconsiderados na determinação do gradiente de subida :
 - a) Árvore: AZM MAG 261 DEG DIST 118m FM THR 02 ALT 82m.
 - b) Árvore: AZM MAG 134 DEG DIST 189m FM THR 02 ALT 86m.
- 5 - GNSS certificado requerido.

DESCRIÇÃO TEXTUAL

SAÍDA DAGUT 1A.

Após decolagem, manter o rumo 196 até ETIRA. Curvar à esquerda rumo 106 até DAGUT. Então...

- 1- TRNS CALIF: ... curvar à esquerda, rumo 027 até CALIF.
- 2- TRNS EREJO: ... curvar à esquerda, rumo 081 até EREJO.

SAÍDA ETIRA 1A

Após decolagem, manter o rumo 196 até ETIRA. Então...

- 1- TRNS GUEST: ... curvar à direita, rumo 230 até GUEST.
- 2- TRNS MOSNI: ... curvar à esquerda, rumo 128 até ASTRA. Curvar à direita, rumo 133 até MOSNI.
- 3- TRNS PACHO: ... curvar à esquerda, rumo 172 até PACHO.

SAÍDA SILAB 1A.

Após decolagem, manter o rumo 196 até ETIRA. Curvar à direita rumo 286 até SILAB. Então...

- 1- TRNS ESTEP: ... curvar à direita, rumo 012 até PAPEL. Curvar à esquerda, rumo 352 até ESTEP.
- 2- TRNS MICRO: ... curvar à direita, rumo 345 até MICRO.