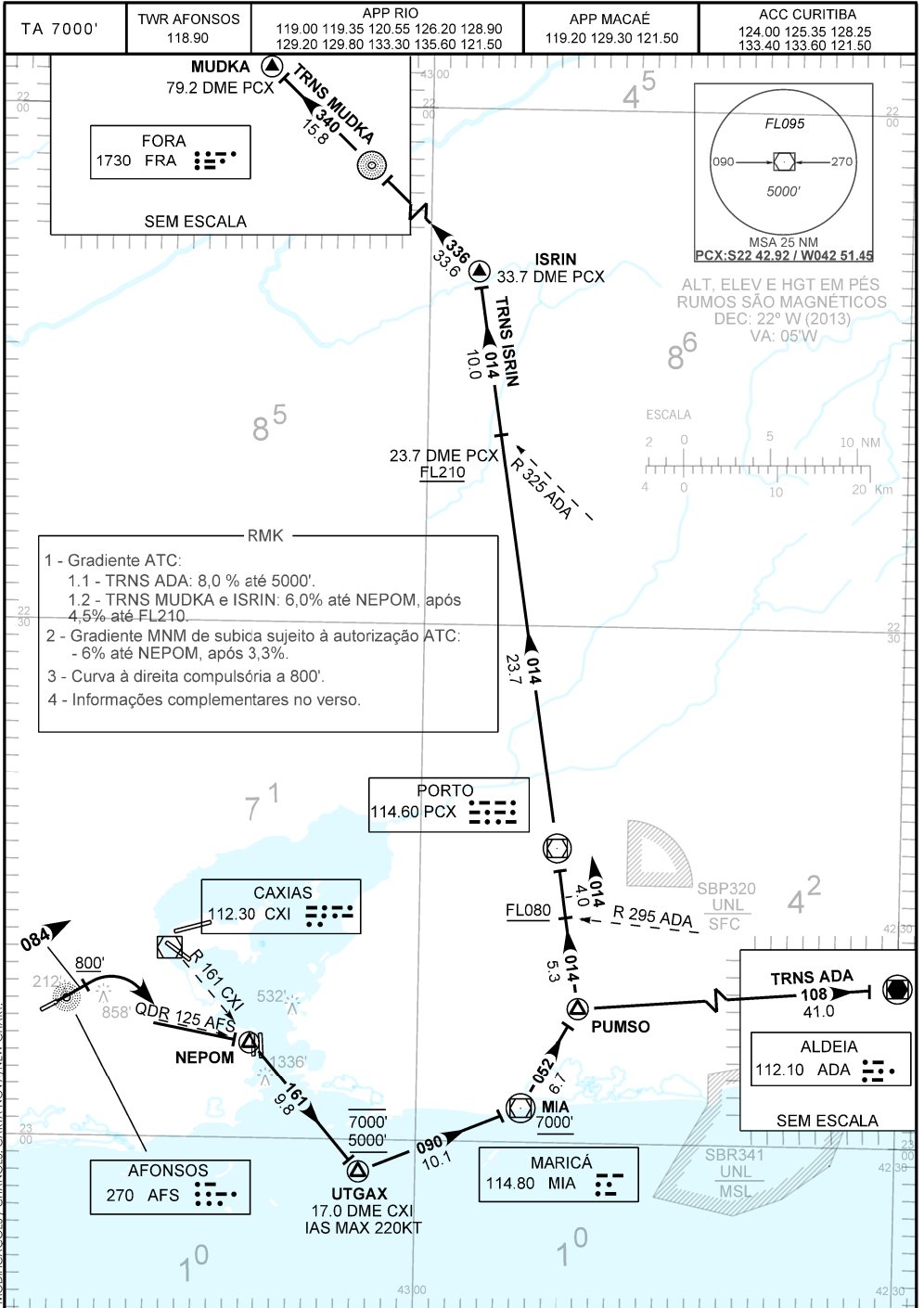


CARTA DE SAÍDA PADRÃO
 POR INSTRUMENTOS (SID)
 STANDARD DEPARTURE CHART
 INSTRUMENT (SID)

RIO DE JANEIRO / Campo Délio Jardim de Mattos, MIL (SBAF)

RWY 08
 PUMSO 1B



MODIFICAÇÕES / CHANGES: CARTA NOVA / NEW CHART

— R M K —

- 5 - MNM para decolagem:
- 5.1 - Monomotor: VIS 3000M/TETO 1000'
 - 5.2 - Turboélices bimotoras: VIS 1500M/TETO NO REQ
 - 5.3 - Turboélices quadrimotoras: VIS 800M/TETO NO REQ
 - 5.4 - A reação de dois ou mais motores: VIS 800M/TETO NO REQ
 - 5.5 - Asa rotativa de dois ou mais motores: VIS 800M/TETO NO REQ
- 6 - DEP somente com prévia coordenação com o APP.
- 7 - Não autorizado o regresso para Afonsos em IMC.

— DESCRIÇÃO TEXTUAL —

SID PUMSO 1B:

Após decolagem, manter rumo 084 até 800ft. Curvar à direita, QDR 125 AFS até NEPOM. Curvar à direita RDL 161 CXI até UTGAX. Curvar à esquerda RDL 270 MIA até VOR Maricá. Curvar à esquerda RDL 052 MIA até PUMSO. Então, ...

- 1 - TRNS ADA: ... manter RDL 288 ADA até VOR Aldeia.
- 2 - TRNS MUDKA: ... curvar à esquerda, RDL 194 PCX até VOR Porto. Manter RDL 014 PCX até ISRIN. Curvar à esquerda, QDM 336 FRA até NDB Fora. Curvar à direita, QDR 340 FRA até MUDKA.
- 3 - TRNS ISRIN: ... curvar à esquerda, RDL 194 PCX até VOR Porto. Manter RDL 014 PCX até ISRIN.