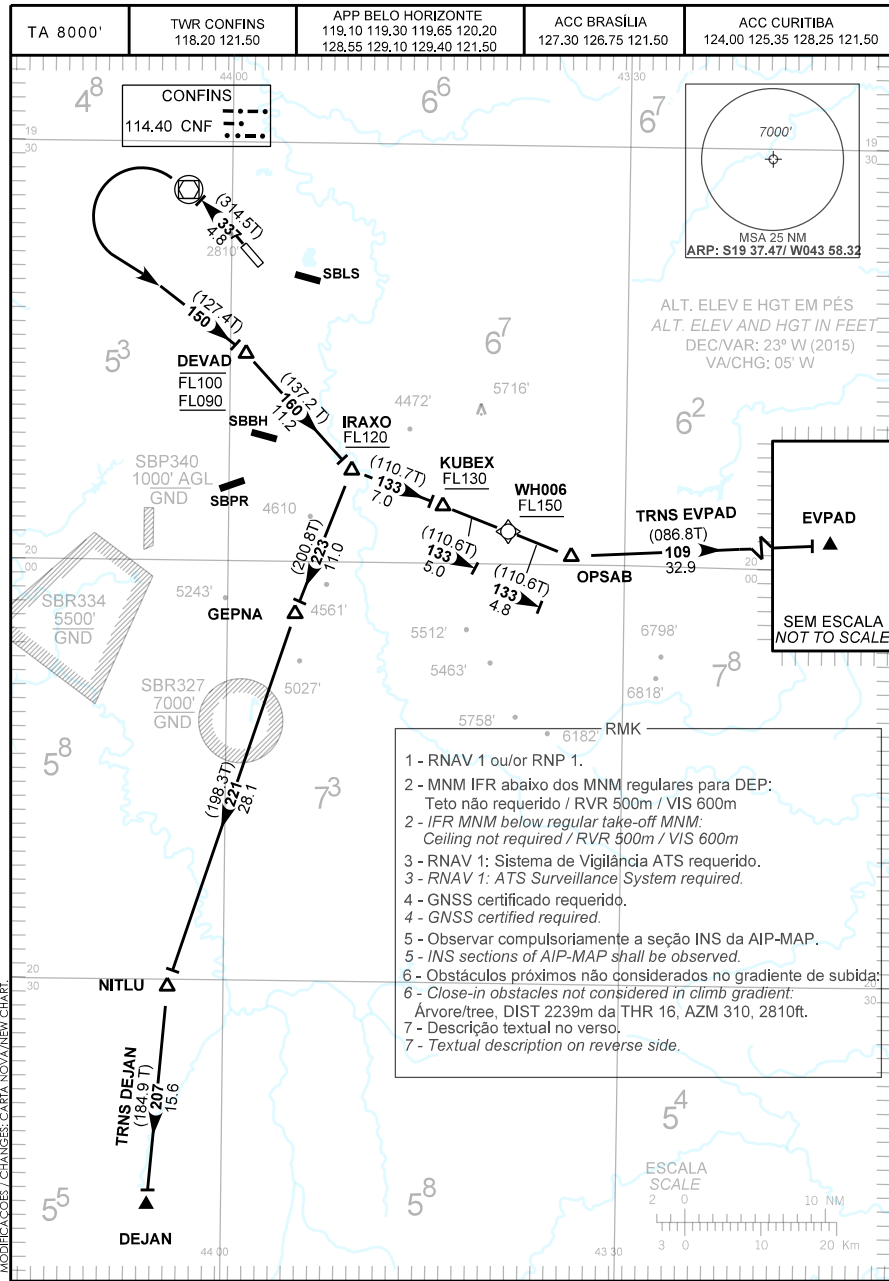


CARTA DE SAÍDA PADRÃO
 POR INSTRUMENTOS (SID)
 STANDARD DEPARTURE CHART
 INSTRUMENT (SID)

BELO HORIZONTE / Tancredo Neves, INTL (SBCF)
RWY 34
RNAV IRAXO 1A



MODIFICAÇÕES / CHANGES: CARTA NOVA/NEW CHART.

CARTA DE SAÍDA PADRÃO
POR INSTRUMENTOS (SID)
STANDARD DEPARTURE CHART
INSTRUMENT (SID)

BELO HORIZONTE / Tancredo Neves, INTL (SBCF)
RWY 34
RNAV IRAXO 1A

DESCRIÇÃO TEXTUAL
TEXTUAL DESCRIPTION

SAÍDA IRAXO 1A

Após decolagem manter o rumo 337 até VOR Confins. Curvar à esquerda, rumo 150 para DEVAD. Curvar à direita, rumo 160 para IRAXO, então...

1 - TRNS EVPAD: ...curvar à esquerda, rumo 133 até OPSAB, curvar à esquerda, rumo 109 até EVPAD.

2 - TRNS DEJAN: ...curvar à direita, rumo 223 até GEPNA. Curvar à esquerda, rumo 221 até NITLU. Curvar à esquerda, rumo 207 até DEJAN.

IRAXO 1A DEPARTURE

After TAKE-OFF, maintain course 337 until Confins VOR. Turn left, course 150 until DEVAD. Turn right, course 160 until IRAXO, then...

1 - TRNS EVPAD: ...turn left, course 133 until OPSAB. Turn left, course 109 until EVPAD.

2 - TRNS DEJAN: ...turn right, course 223 until GEPNA. Turn left, course 221 until NITLU. Turn left, course 207 until DEJAN.