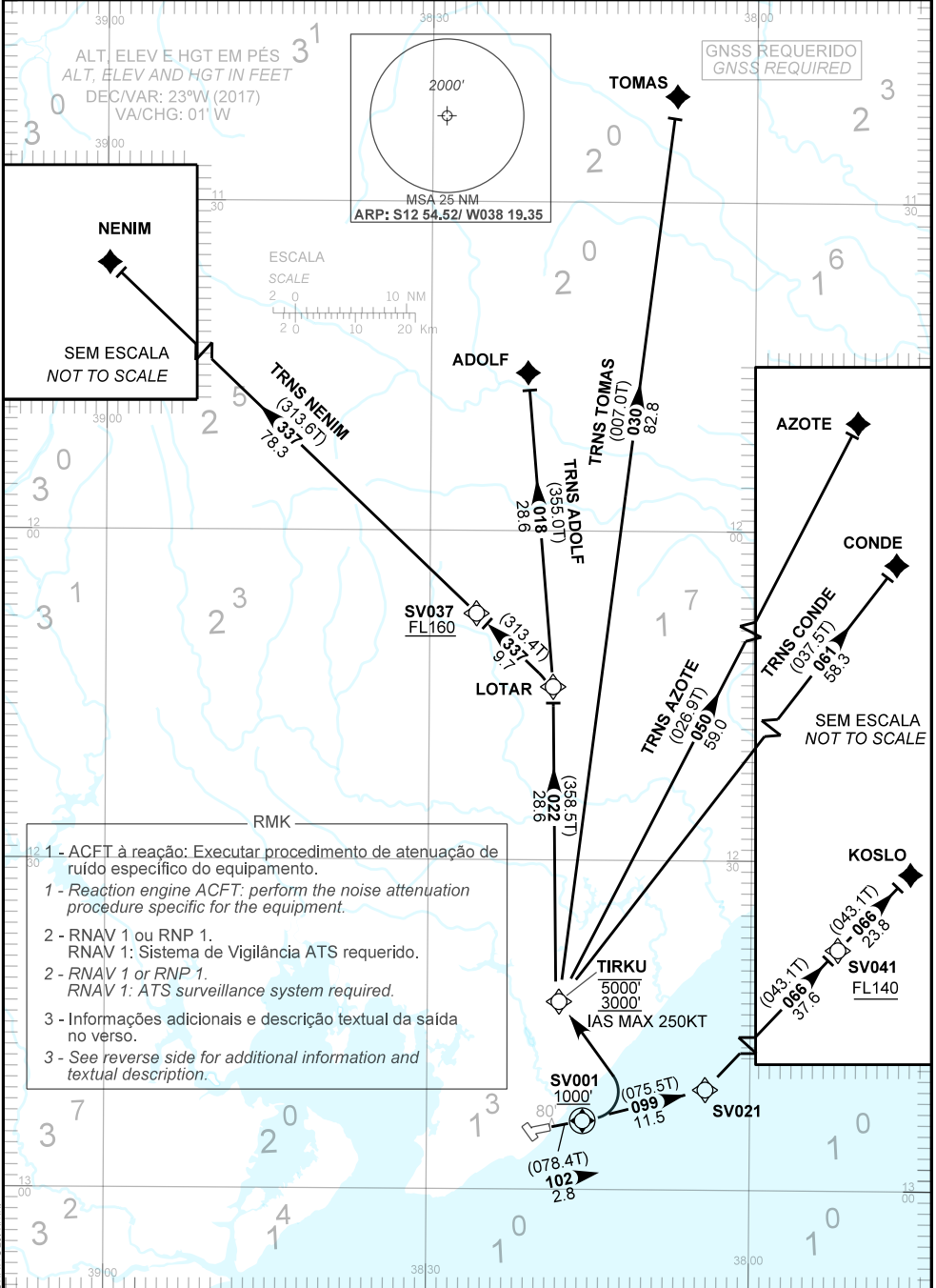


TA 7000'	TWR SALVADOR 118.30 118.60 118.95 121.10 121.50	APP SALVADOR 119.35 119.80 120.80 129.45	ACC RECIFE 125.45 126.85 121.50
----------	---	---	------------------------------------



CHANGES: RMK

RMK

- 4 - Obstáculo próximo não considerado para cálculo do PDG:  
Antena: Dist 326m da THR 28 AZM 087, 80ft de altitude.
- 4 - *Close-in obstacles not considered for PDG computations:*  
*Antenna: Dist 326m from THR 28 AZM 087, Elev 80ft.*

DESCRIÇÃO TEXTUAL  
TEXTUAL DESCRIPTION

**RWY 10**

Após decolagem, manter rumo 102 até SV001. Então, ...

**KOSLO 1A**

... curvar à esquerda rumo 099 até SV021. Após, curvar à esquerda rumo 066 até KOSLO.

**TIRKU 1A**

... curvar à esquerda direto TIRKU. Então, ...

- 1 - TRNS ADOLF: ... manter rumo 022 até LOTAR. Curvar à esquerda rumo 018 até ADOLF.
- 2 - TRNS AZOTE: ... manter rumo 050 até AZOTE.
- 3 - TRNS CONDE: ... manter rumo 061 até CONDE.
- 4 - TRNS NENIM: ... manter rumo 022 até LOTAR. Curvar à esquerda rumo 337 até NENIM.
- 5 - TRNS TOMAS: ... manter rumo 030 até TOMAS.

**RWY 10**

*After take-off, maintain course 102 up to SV001. Then, ...*

**KOSLO 1A**

*... turn left course 099 up to SV021. After, turn left course 066 up to KOSLO.*

**TIRKU 1A**

*... turn left direct to TIRKU. Then, ...*

- 1 - ADOLF TRNS: ... maintain course 022 up to LOTAR. Turn left course 018 up to ADOLF.
- 2 - AZOTE TRNS: ... maintain course 050 up to AZOTE.
- 3 - CONDE TRNS: ... maintain course 061 up to CONDE.
- 4 - NENIM TRNS: ... maintain course 022 up to LOTAR. Turn left course 337 up to NENIM.
- 5 - TOMAS TRNS: ... maintain course 030 up to TOMAS.