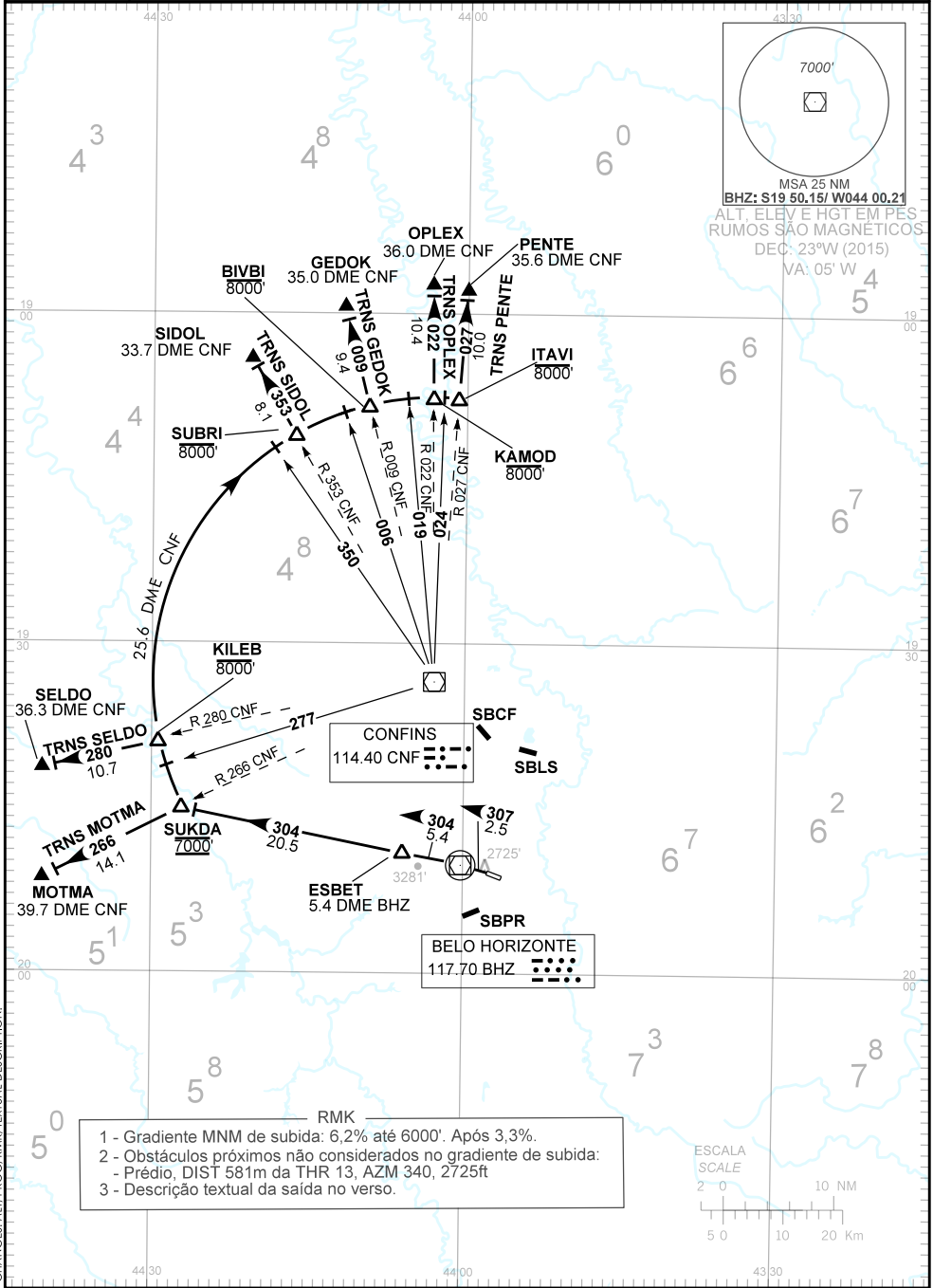


CARTA DE SAÍDA PADRÃO
 POR INSTRUMENTOS (SID)
 STANDARD DEPARTURE CHART
 INSTRUMENT (SID)

BELO HORIZONTE / Pampulha - Carlos Drummond de Andrade (SBBH)

RWY 31
SUKDA 1A

TA 8000'	TWR BELO HORIZONTE 118.00 121.50	APP BELO HORIZONTE 119.10 119.30 119.65 120.20 128.55 129.10 129.40 121.50	ACC BRASÍLIA 124.80 135.55 123.00 127.00 126.75 127.30 121.50
----------	-------------------------------------	--	---



DESCRIÇÃO TEXTUAL

SAÍDA SUKDA 1A

Após decolagem, curvar à esquerda, RDL 127 BHZ até VOR Belo Horizonte. Curvar à esquerda, RDL 304 BHZ até SUKDA. Então,...

- 1 - TRNS GEDOK:...curvar à direita, arco 25.6 NM DME CNF até BIVBI. Curvar à esquerda RDL 009 CNF até GEDOK.
- 2 - TRNS MOTMA:...curvar à esquerda RDL 266 CNF até MOTMA.
- 3 - TRNS OPLEX:...curvar à direita, arco 25.6 NM DME CNF até KAMOD. Curvar à esquerda RDL 022 CNF até OPLEX.
- 4 - TRNS PENTE:...curvar à direita, arco 25.6 NM DME CNF até ITAVI. Curvar à esquerda RDL 027 CNF até PENTE.
- 5 - TRNS SELDO:...curvar à direita, arco 25.6 NM DME CNF até KILEB. Curvar à esquerda RDL 280 CNF até SELDO.
- 6 - TRNS SIDOL:...curvar à direita, arco 25.6 NM DME CNF até SUBRI. Curvar à esquerda RDL 353 CNF até SIDOL.