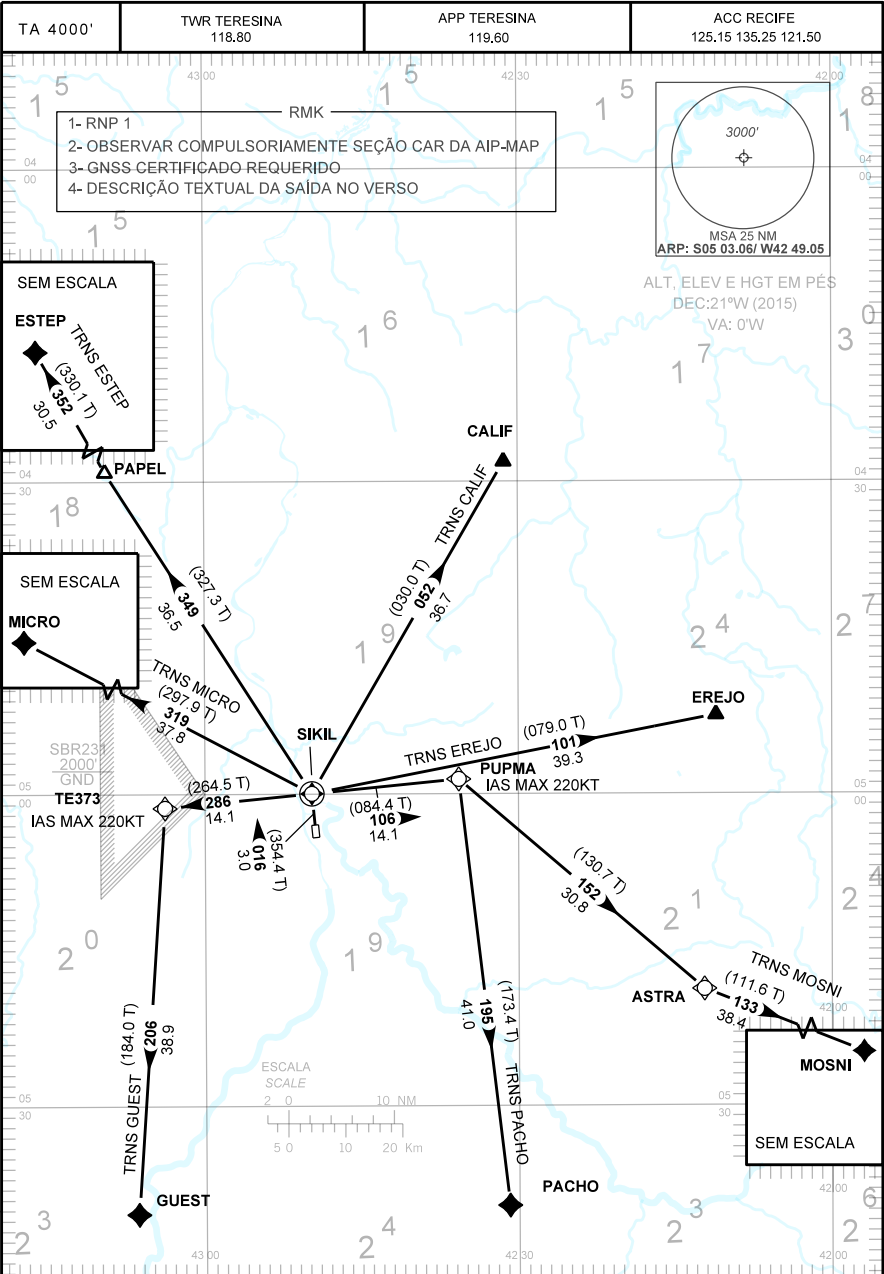


CARTA DE SAÍDA PADRÃO
 POR INSTRUMENTOS (SID)
 STANDARD DEPARTURE CHART
 INSTRUMENT (SID)

TERESINA / Senador Petrônio Portella, (SBTE)
RWY 02
RNAV PUPMA 1A - SIKIL 1A



MODIFICAÇÕES / CHANGES: CARTA NOVA/NEW CHART.

CARTA DE SAÍDA PADRÃO
POR INSTRUMENTOS (SID)
STANDARD DEPARTURE CHART
INSTRUMENT (SID)

TERESINA / Senador Petrônio Portella, (SBTE)
RWY 02
RNAV PUPMA 1A - SIKIL 1A

DESCRIÇÃO TEXTUAL

SAÍDA PUPMA 1A.

Após decolagem, manter o rumo 016 até SIKIL. Curvar à direita rumo 106 até PUPMA. Então..

1- TRNS MOSNI: ... curvar à direita, rumo 152 até ASTRA. Curvar à esquerda, rumo 133 até MOSNI.

2- TRNS PACHO: ... curvar à direita, rumo 195 até PACHO.

SAÍDA SIKIL 1A

Após decolagem, manter o rumo 016 até SIKIL. Então...

1- TRNS CALIF: ... curvar à direita, rumo 052 até CALIF.

2- TRNS EREJO: ... curvar à direita, rumo 101 até EREJO.

3- TRNS ESTEP: ... curvar à esquerda, rumo 349 até PAPEL. Curvar à direita, rumo 352 até ESTEP.

4- TRNS GUEST: ... curvar à esquerda, rumo 286 até TE373. Curvar à esquerda, rumo 206 até GUEST.

5- TRNS MICRO: ... curvar à esquerda, rumo 319 até MICRO.