

JOINVILLE/LAURO CARNEIRO DE LOYOLA

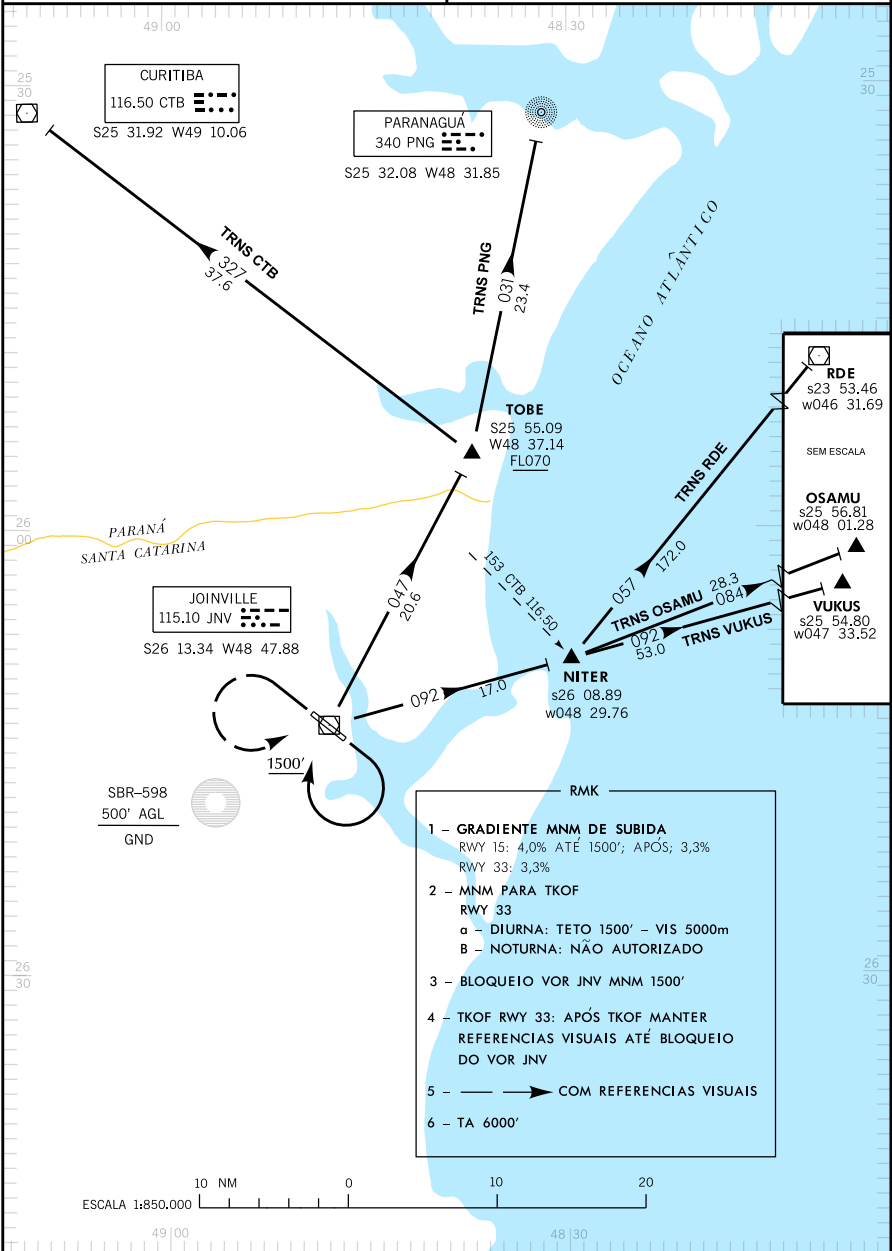
SC - BRASIL

NITER 1 - TOBE 1

SID - SBJV

|     |           |                      |
|-----|-----------|----------------------|
| TWR | JOINVILLE | 118.00               |
| APP | CURITIBA  | 119.95 129.55 121.50 |

|     |            |                      |
|-----|------------|----------------------|
| APP | NAVEGANTES | 119.50               |
| ACC | CURITIBA   | 124.40 124.70 125.40 |
|     |            | 126.10 127.50 121.50 |



- RMK
- GRADIENTE MNM DE SUBIDA  
RWY 15: 4,0% ATÉ 1500'; APÓS: 3,3%  
RWY 33: 3,3%
  - MNM PARA TKOF  
RWY 33  
a - DIURNA: TETO 1500' - VIS 5000m  
B - NOTURNA: NÃO AUTORIZADO
  - BLOQUEIO VOR JNV MNM 1500'
  - TKOF RWY 33: APÓS TKOF MANTER REFERENCIAS VISUAIS ATÉ BLOQUEIO DO VOR JNV
  - COM REFERENCIAS VISUAIS
  - TA 6000'

