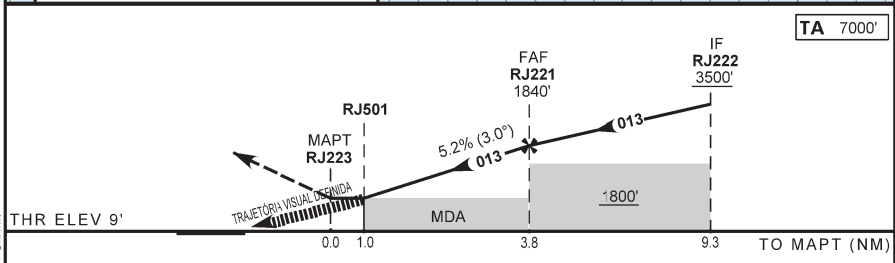
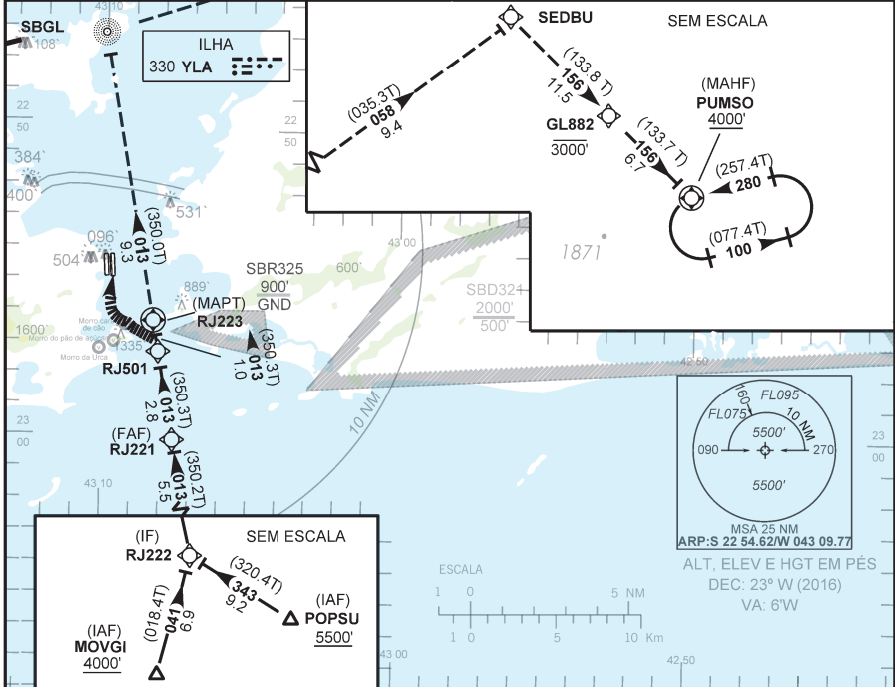


CARTA DE APROXIMAÇÃO
POR INSTRUMENTOS (IAC)
INSTRUMENT APPROACH CHART (IAC)

RIO DE JANEIRO / Santos Dumont (SBRJ)

RNAV(GNSS) V RWY 02R

AD ELEV: 10'	ATIS 132.65	APP RIO 126.20 133.30 124.95 134.95 129.20 120.75 121.50	TWR RIO 118.70 121.50	GNOC RIO 121.05 121.70
<p>RMK: 1) IAS MAX 160Kt no segmento final. 2) IAS MAX 140Kt na trajetória visual. 3) Observar trajetória visual definida e informações complementares no verso da carta.</p>			<p>Aproximação Perdida: 1) Subir para 3000', gradiente MNM 3% até GL882. Manter o rumo 013 até YLA. Após, curvar à direita, rumo 058 até SEDBU. Após, curvar à direita rumo 156 até GL882. Subir para 4000'. Manter o rumo 156 até PUMSO para espera. 2) IAS MAX 160 Kt até GL882.</p>	



MAPT	1.0	2.0	3.0	RJ221						
ALT	950	1269	1586	1840						
(HGT)	940	1259	1576	2490						
					KT	090	110	130	150	160
					FPM	500	600	700	800	900
					FAF-MAPT			NIL		

POUSO DIRETO	CAT	A	B	C	D	E
LNAV	MDA / OCH / TETO			NA		
	ALS/NO ALS/RVR ALS (m)					
CIRCULAR	MDA / OCH / TETO	950 / 940 / 1000			NA	
	VIS (m)	5000				

MODIFICAÇÕES / CHANGES: CARTA NOVA / NEW CHART.

RIO DE JANEIRO / Santos Dumont (SBRJ)

TRAJETÓRIA VISUAL DEFINIDA RWY 02R



TRAJETÓRIA VISUAL DEFINIDA RWY 02R

1) Trajetória visual definida:

- O procedimento deverá ser autorizado pela TWR Rio durante a aproximação final.
- As condições do aeródromo deverão atender aos mínimos operacionais de teto e visibilidade previstos na carta.
- O piloto deverá estar em contato visual e prover sua própria separação com os morros da URCA, CARA DE CÃO e PÃO DE AÇÚCAR
- O piloto poderá iniciar a Trajetória Visual Definida entre RJ501 e RJ223.

2) Não autorizado circular o aeródromo para pouso nas RWY20L / 20R.

MODIFICAÇÕES / CHANGES: CARTA NOVA / NEW CHART.