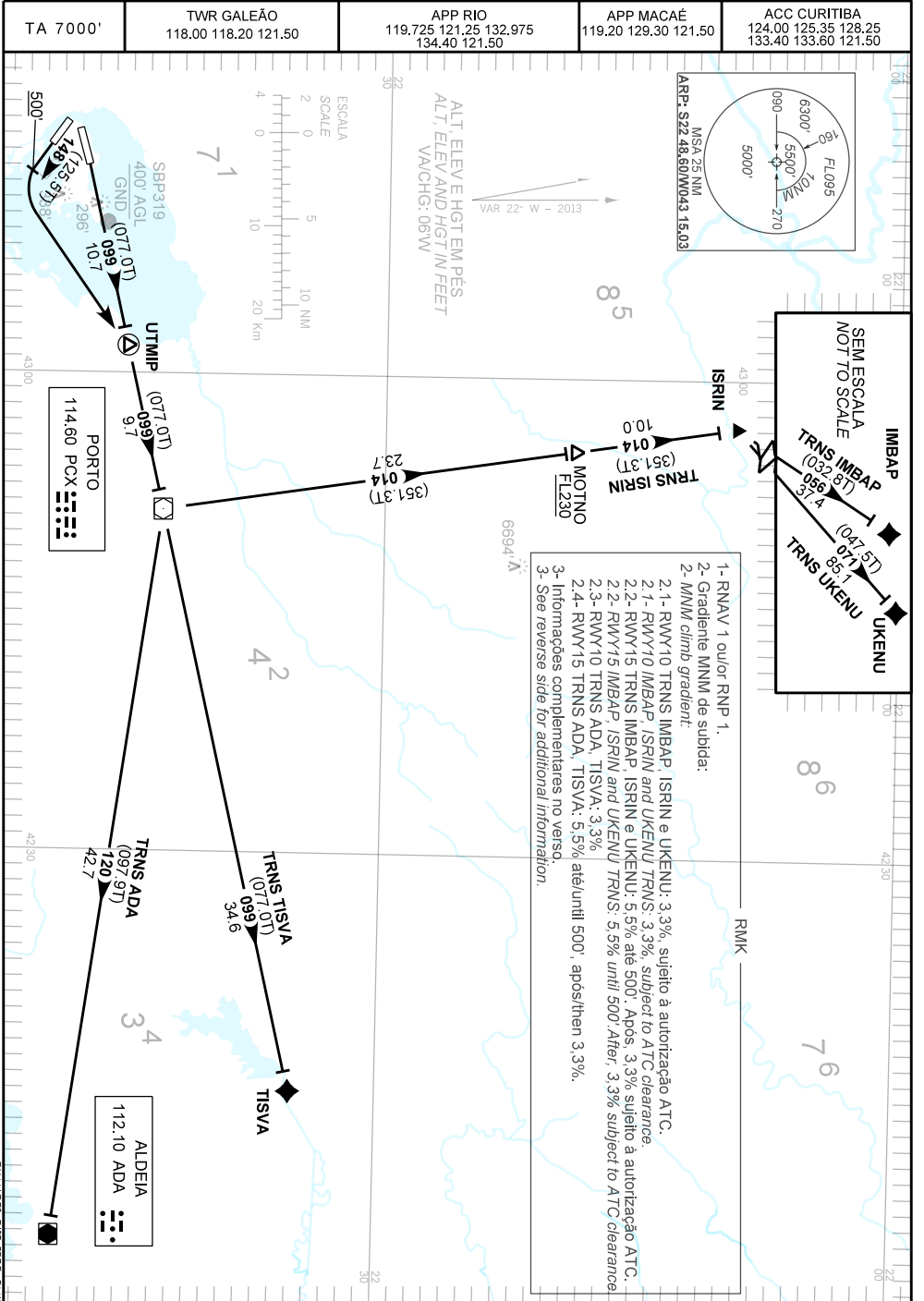


CARTA DE SAÍDA PADRÃO
POR INSTRUMENTOS (SID)

RIO DE JANEIRO / Galeão-Antônio Carlos Jobim, INTL (SBGL)

RWY 10/15
RNAV PCX 1A

STANDARD DEPARTURE CHART
INSTRUMENT (SID)



— R M K —

- 4 - RWY15: Não permitido curvas antes do DER.
- 4 - *RWY15: Turns are not permitted prior to the DER.*
- 5 - RNAV 1: Sistema de vigilância ATS requerido.
- 5 - *RNAV 1: ATS Surveillance System required.*
- 6 - Para aeronaves não equipadas com GNSS, os seguintes DME devem estar em operação:
- 6 - *For ACFT not equipped with GNSS, following DME shall be operating:*
ADA, MCA, MIA e PCX.

DESCRIÇÃO TEXTUAL
TEXTUAL DESCRIPTION

RWY 10

Após decolagem, curvar à direita, rumo 099 até VOR Porto. Então,...

RWY 15

Após decolagem, manter rumo 148 até 500 ft. Curvar à esquerda, direto para UTMIP. Curvar à direita, rumo 099 até VOR Porto. Então, ...

- 1 - TRNS ADA: ...curvar à direita, rumo 120 até VOR Aldeia.
- 2 - TRNS IMBAP: ...curvar à esquerda, rumo 014 até ISRIN. Após, curvar à direita, rumo 056 até IMBAP.
- 3 - TRNS ISRIN: ...curvar à esquerda, rumo 014 até ISRIN.
- 4 - TRNS TISVA: ...manter rumo 099 até TISVA.
- 5 - TRNS UKENU: ...curvar à esquerda, rumo 014 até ISRIN. Após, curvar à direita, rumo 071 até UKENU.

RWY 10

After take-off, turn right, course 099 until Porto VOR. Then,...

RWY 15

After take-off, maintain course 148 until 500 ft. Turn left, direct to UTMIP. Turn right, course 099 until Porto VOR. Then,...

- 1 - *ADA TRNS: ...turn right, course 120 until Aldeia VOR.*
- 2 - *IMBAP TRNS: ...turn left, course 014 until VULDIR. After, turn right, course 056 until IMBAP.*
- 3 - *ISRIN TRNS: ...turn left, course 014 until ISRIN.*
- 4 - *TISVA TRNS: ...maintain course 099 until TISVA.*
- 5 - *UKENU TRNS: ...turn left, course 014 until ISRIN. After, turn right, course 071 until UKENU.*