

VAC - SBYS

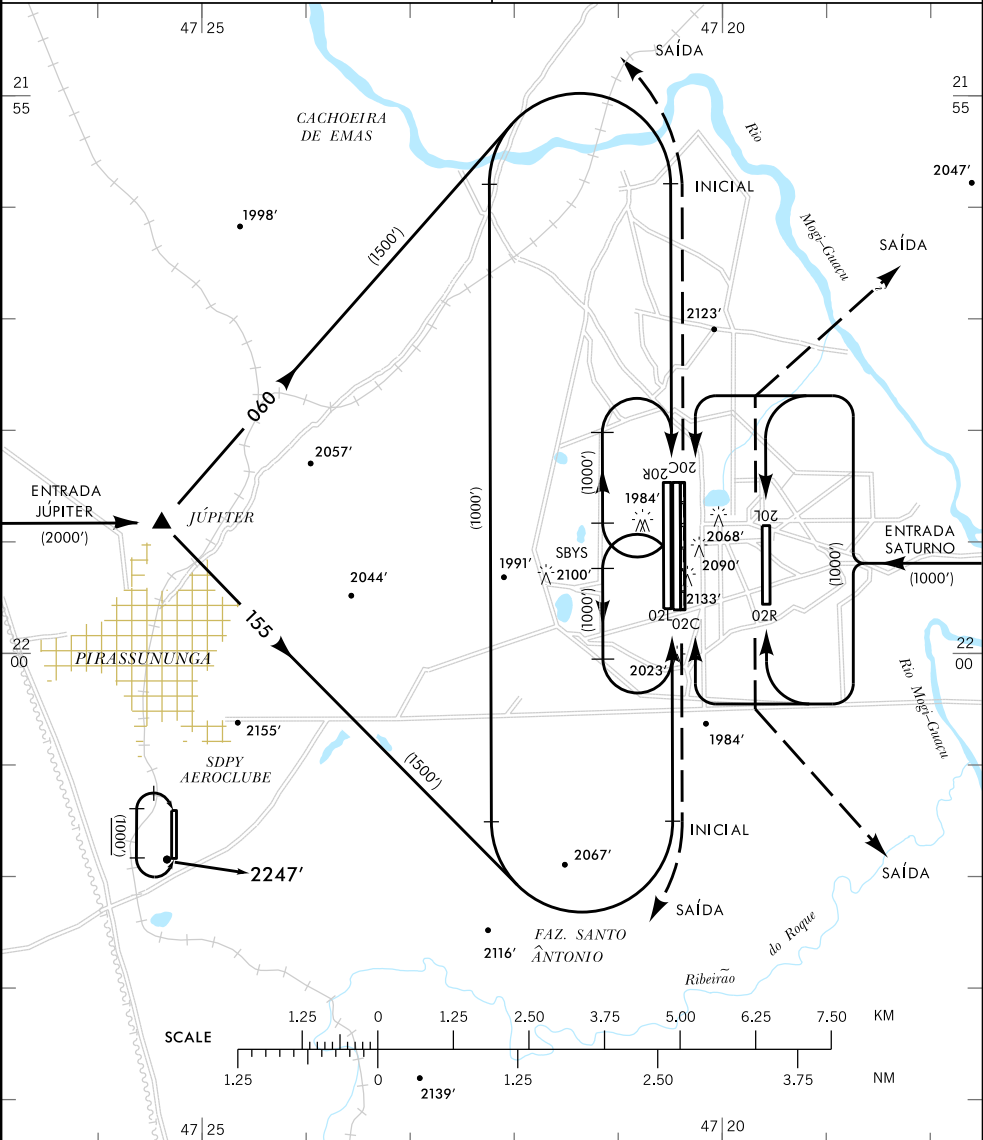
WGS-84

RWY 02R/20L - 02C/20C - 02L/20R

ELEV 1976'

ATIS	127.70
APP	ACADEMIA 122.40 120.10

TWR ACADEMIA	118.30 121.50
GNDC	121.90



RMK:

- 1 - O CIRCUITO DE TRÁFEGO E ENTRADA PARA SDPY (AEROCULUBE DE PIRASSUNUNGA) DEVERÁ SER EXECUTADO SOMENTE PELO SETOR W COM ALTURA MÁXIMA DE 1000'.
- 2 - ENTRADA JÚPITER EXCLUSIVA PARA AERONAVES DA ACADEMIA DA FORÇA AÉREA.
- 3 - A PISTA 02R/20L UTILIZÁVEL SOMENTE PARA VÔ DE INSTRUÇÃO DA ACADEMIA.
- 4 - OBSERVAR AERONAVES EM INSTRUÇÃO NO SETOR W E SETOR E DO AERÓDROMO.
- 5 - OBSERVAR CONCENTRAÇÃO DE PÁSSAROS NO SETOR NW DO AERÓDROMO.

MODIFICAÇÕES: ADEL, CTK, FREQ, RMK.