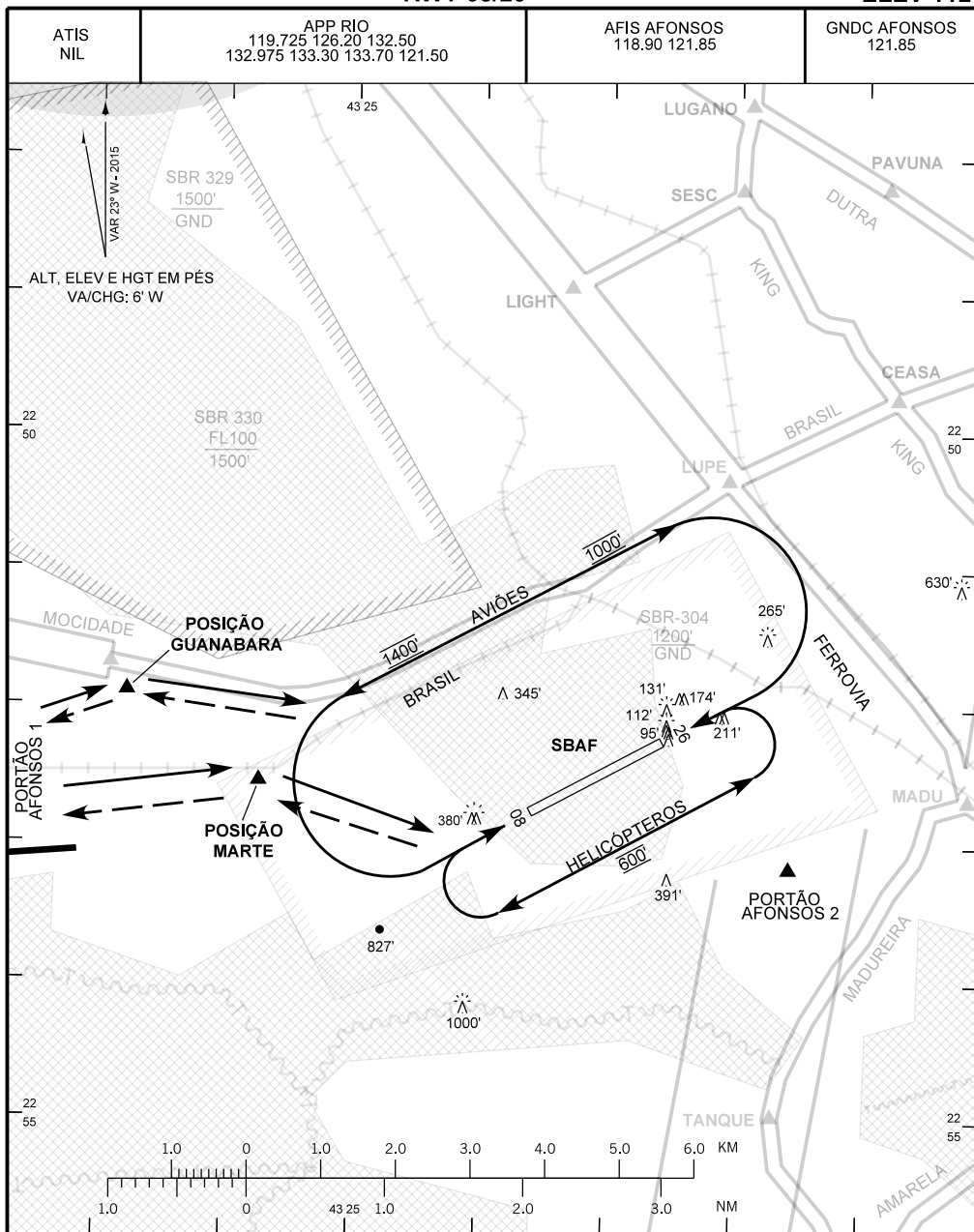


**RWY 08/26**

**ELEV 112'**



**RMK:**

- 1 - PERNA DO VENTO DO CIRCUITO DE TRÁFEGO DE AVIÕES LIMITADO A 1,3NM (2,5KM) DO EIXO DA RWY.
- 2 - CIRCUITO DE TRÁFEGO DE HELICÓPTEROS LIMITADO A 0,5NM (1KM) DO EIXO DA RWY.
- 3 - TORRE DE ALTA TENSÃO 630' COORDENADAS S 22 51.17 / W 043 20.23.
- 4 - POSIÇÃO MARTE: S 22 52.55 / W 043 25.73.
- 5 - POSIÇÃO GUANABARA: S 22 51.90 / W 043 26.77.
- 6 - VER RMK ADICIONAL NO VERSO.

CHANGES: FREQ.

— R M K —

- 7 - PARA INGRESSO E ABANDONO DO CIRCUITO DE TRÁFEGO DE AERONAVES DEVERÁ SER UTILIZADO O PORTÃO AFONSOS 1.
- 8 - ATENTAR PARA REH BRASIL, FERROVIA E KING.
- 9 - ATENTAR PARA ATIVIDADE DE PARAQUEDISMO.
- 10 - OBSERVAR AIC SOBRE CIRCULAÇÃO VISUAL NA TERMINAL RIO DE JANEIRO.