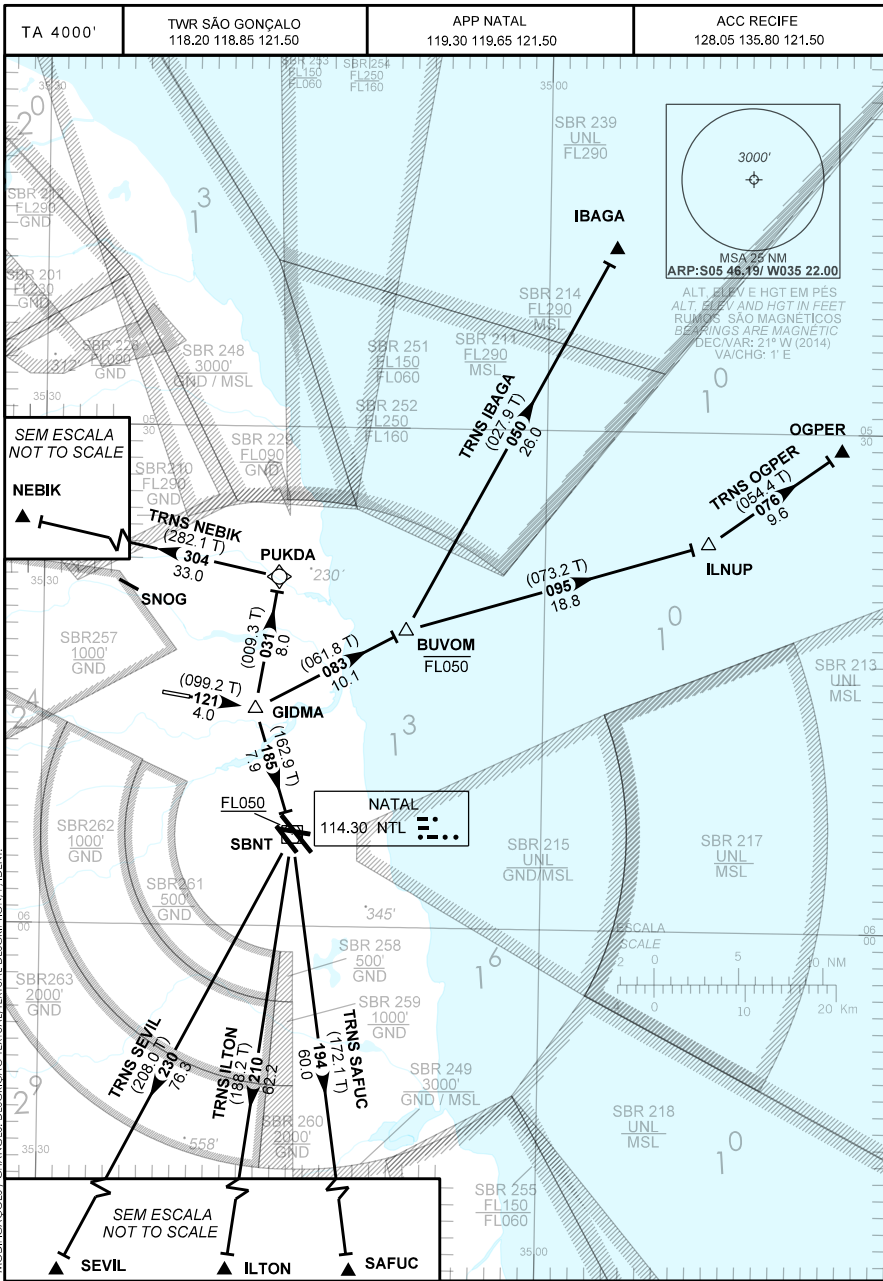


**CARTA DE SAÍDA PADRÃO SÃO GONÇALO DO AMARANTE / Gov. Aluizio Alves, INTL (SBSG)  
 POR INSTRUMENTOS (SID)  
 STANDARD DEPARTURE CHART  
 INSTRUMENT (SID)  
**RNAV BUVOM 1A - NTL 1A - PUKDA 1A****



MODIFICAÇÕES / CHANGES: DESCRIÇÃO TEXTUAL / TEXTUAL DESCRIPTION: F. IDENT.

CARTA DE SAÍDA PADRÃO **SÃO GONÇALO DO AMARANTE / Gov. Aluizio Alves, INTL (SBSG)**  
POR INSTRUMENTOS (SID)

STANDARD DEPARTURE CHART  
INSTRUMENT (SID)

**RWY 12**  
**RNAV BUVOM 1A - NTL 1A - PUKDA 1A**

R M K

- 1 - RNAV 1 ou/or RNP 1.
- 2 - Gradiente ATC, devido necessidades operacionais:  
2 - *ATC gradient, due operational requirements:*  
- *SID NTL 1A: 6,9% até/until FL060.*
- 3 - Gradiente MNM de subida, sujeito a autorização ATC:  
3 - *MNM climb gradient, subject to ATC clearance.*  
- *3,3%.*
- 4 - Descrição textual da saída no verso.  
4 - *See reverse side for textual description.*
- 5 - Informações complementares no verso.  
5 - *See reverse side for additional information.*
- 6 - Observar compulsoriamente a seção INS da AIP-MAP.  
6 - *INS section of AIP-MAP shall be observed.*
- 7 - RNAV 1: Sistema de vigilância ATS requerido.  
7 - *RNAV 1: ATS Surveillance System required.*

DESCRIÇÃO TEXTUAL  
TEXTUAL DESCRIPTION

**SAÍDA BUVOM 1A**

Após decolagem, manter o rumo 121 até GIDMA. Após, curvar à esquerda rumo 083 até BUVOM. Então,...

- 1 - TRNS IBAGA: ...curvar à esquerda, rumo 050 até IBAGA.
- 2 - TRNS OGPÉR: ...curvar à direita, rumo 095 até ILNUP. Após, curvar à esquerda, rumo 076 até OGPÉR.

**SAÍDA NTL 1A**

Após decolagem, manter o rumo 121 até GIDMA. Após, curvar à direita rumo 185 até VOR Natal. Então,...

- 1 - TRNS ILTON: ...curvar à direita, rumo 210 até ILTON.
- 2 - TRNS SAFUC: ...curvar à direita, rumo 194 até SAFUC.
- 3 - TRNS SEVIL: ...curvar à direita, rumo 230 até SEVIL.

**SAÍDA PUKDA 1A**

Após decolagem, manter o rumo 121 até GIDMA. Curvar à esquerda rumo 031 até PUKDA. Então,...

- 1 - TRNS NEBIK: ...curvar à esquerda, rumo 304 até NEBIK.

**BUVOM 1A DEPARTURE**

*After take-off, maintain course 121 until GIDMA. After, turn left course 083 until BUVOM. Then,...*

- 1 - *IBAGA TRNS: ...turn left, course 050 until IBAGA.*
- 2 - *OGPÉR TRNS: ...turn right course 095 until ILNUP. After, turn left, course 076 until OGPÉR.*

**NTL 1A DEPARTURE**

*After take-off, maintain course 121 until GIDMA. After, turn right course 185 until Natal VOR. Then,...*

- 1 - *ILTON TRNS: ...turn right, course 210 until ILTON.*
- 2 - *SAFUC TRNS: ...turn right course 194 until SAFUC.*
- 3 - *SEVIL TRNS: ...turn right course 230 until SEVIL.*

**PUKDA 1A DEPARTURE**

*After take-off, maintain course 121 until GIDMA. Turn left course 031 until PUKDA. Then...*

- 1 - *NEBIK TRNS: ...turn left, course 304 until NEBIK.*

MODIFICAÇÕES / CHANGES: DESCRIÇÃO TEXTUAL/TEXTUAL DESCRIPTION, F. IDENT.