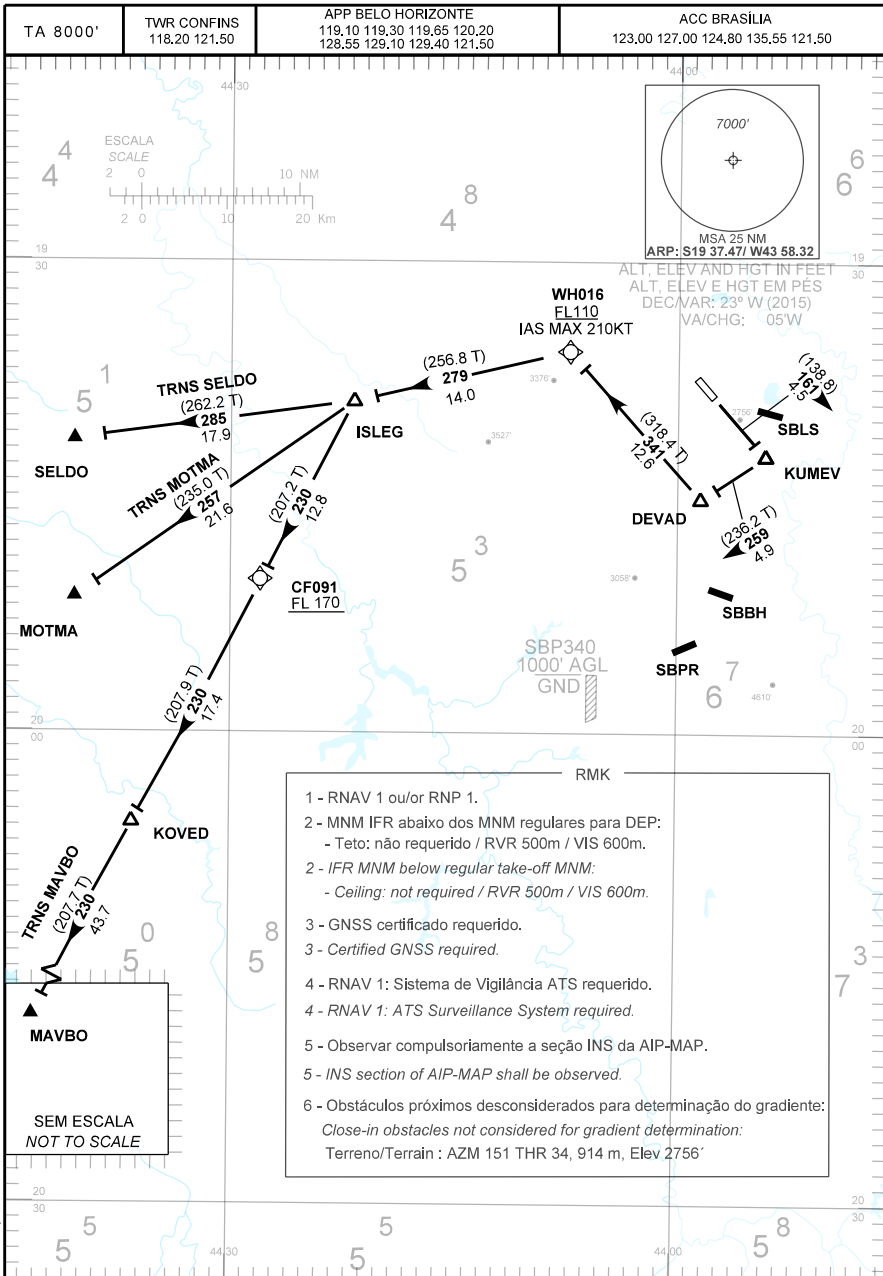


CARTA DE SAÍDA PADRÃO
 POR INSTRUMENTOS (SID)
 STANDARD DEPARTURE CHART
 INSTRUMENT (SID)

BELO HORIZONTE / Tancredo Neves, INTL (SBCF)
RWY 16
RNAV ISLEG 1A



MODIFICAÇÕES / CHANGES: CARTA NOVA / NEW CHART.

CARTA DE SAÍDA PADRÃO
POR INSTRUMENTOS (SID)
STANDARD DEPARTURE CHART
INSTRUMENT (SID)

BELO HORIZONTE / Tancredo Neves, INTL (SBCF)
RWY 16
RNAV ISLEG 1A

DESCRIÇÃO TEXTUAL
TEXTUAL DESCRIPTION

Após decolagem, manter o rumo 161 até KUMEV. Curvar à direita, rumo 259 até DEVAD. Curvar à direita, rumo 341 até WH016. Curvar à esquerda, rumo 279 até ISLEG, então...

- 1 - TRNS SELDO: ...curvar à direita, rumo 285 até SELDO.
- 2 - TRNS MOTMA: ...curvar à esquerda, rumo 257 até MOTMA.
- 3 - TRNS MAVBO: ...curvar à esquerda, rumo 230 até MAVBO.

After TAKE-OFF, maintain course 161 until KUMEV. Turn right, course 259 until DEVAD. Turn right, course 341 until WH016. Turn left, course 279 until ISLEG, then...

- 1 - SELDO TRNS: ...turn right, course 285 until SELDO.
- 2 - MOTMA TRNS: ...turn left, course 257 until MOTMA.
- 3 - MAVBO TRNS: ...turn left, course 230 until MAVBO.