

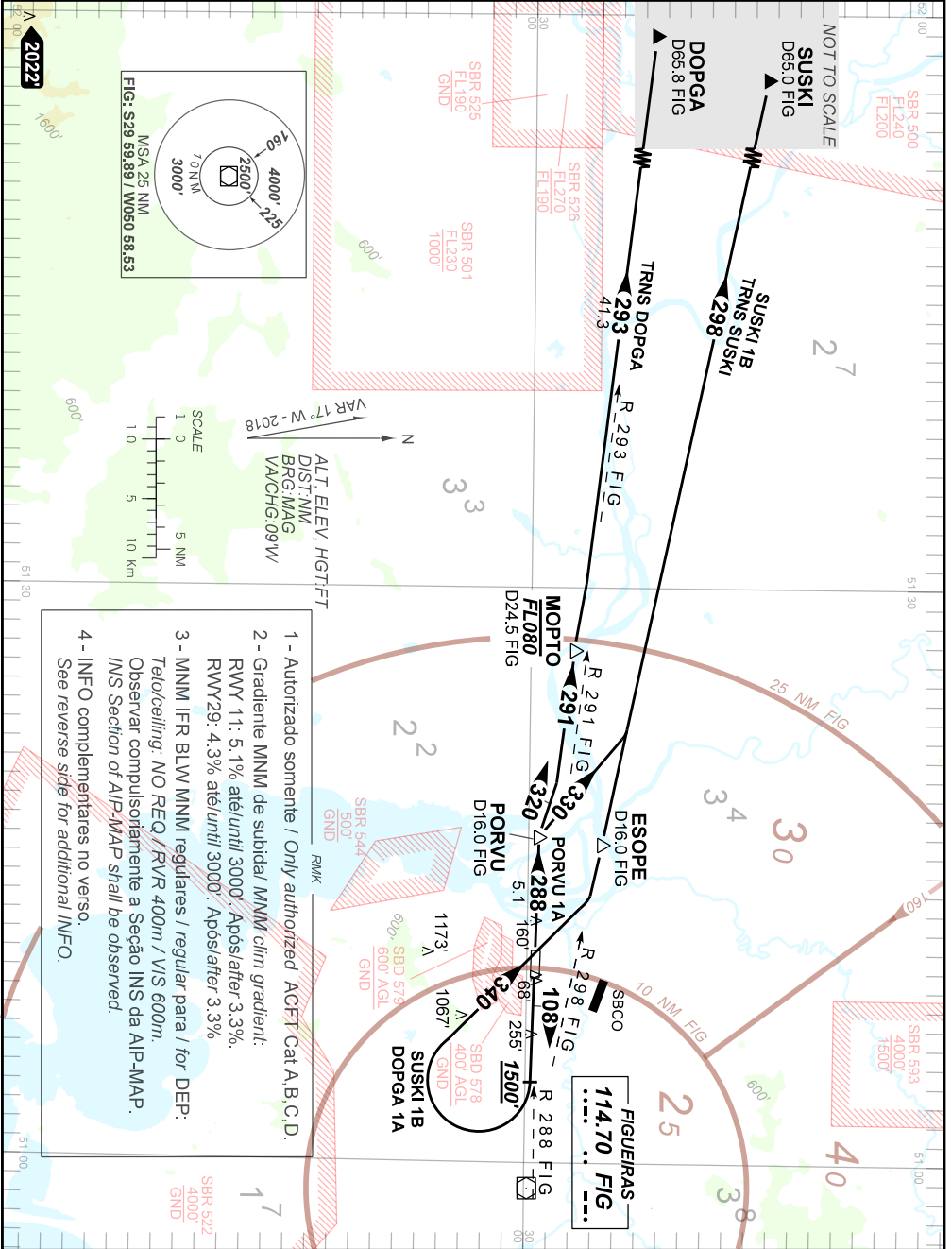
STANDARD DEPARTURE CHART
INSTRUMENT (SID)

PORTO ALEGRE / Salgado Filho, INTL (SBPA)
RWY 11/29

AD ELEV: 12'

DOPGA 1A - PORVU 1A - SUSKI 1B

TA 4000'	TWR PORTO ALEGRE 118.10 121.50	APP PORTO ALEGRE 119.00 120.10 120.55 128.90 121.50	ACC CURITIBA 127.40 126.75 135.90 123.725 121.50
----------	-----------------------------------	---	---



CHANGES: PROC. RMK. IDENT. DEC. MSA.

— RMK —

- 5 - Obstáculos próximos não considerados para cálculo do (PDG):
Close-in obstacles not considered for procedure gradient (PDG):
DEP RWY 11: Árvores / *Trees*: a partir de / *from* THR29, AZM160, DIST 150m, ELEV 68'.
- 6 - Gradiente de subida superior a 3.3% devido a restrição de espaço aéreo.
Climb gradient greater than 3.3% due to airspace restrictions only.
- 7 - SID DOPGA 1A e SID PORVU 1A TRNS DOPGA: não utilizável quando SBR501, ou SBR525 ou SBR526 estiver ativada.
DOPGA 1A departure and PORVU 1A departure TRNS DOPGA: not available when SBR501, or SBR525 or SBR526 is activated.
- 8 - IAS MAX 230KT até interceptar os segmentos de transição.
230 IAS MAX until intercept TRNS segments.

9 - Descrição textual / *Textual description:*

RWY 11

SID DOPGA 1A

Manter proa 108 até cruzar 1500ft. Então, curvar à DIREITA proa 340 para interceptar RDL 288 FIG.

Manter RDL 288 FIG até PORVU. Então, curvar à DIREITA proa 320 para interceptar RDL 291 FIG. Manter RDL 291 FIG até MOPTO. Após, intercepte RDL 293 FIG até DOPGA.

Maintain heading 108 until passing 1500ft. Then, turn RIGHT heading 340 to intercept 288 RDL FIG. Maintain 288 RDL FIG until PORVU. Then, turn RIGHT heading 320 to intercept 291 RDL FIG. Maintain 291 RDL FIG until MOPTO. After, intercept 293 RDL until DOPGA.

SID SUSKI 1B

Manter proa 108 até cruzar 1500ft. Então, curvar à DIREITA proa 340 para interceptar RDL 298 FIG. Manter RDL 298 FIG até ESOPÉ. Manter RDL 298 FIG até SUSKI.

Maintain heading 108 until passing 1500ft. Then, turn RIGHT heading 340 to intercept 298 RDL FIG. Maintain 298 RDL FIG until ESOPÉ. Maintain 298 RDL FIG until SUSKI.

RWY 29

SID PORVU 1A

Manter RDL 288 FIG até PORVU, então:

Maintain 288 RDL FIG until PORVU, then:

TRNS DOPGA : curvar à DIREITA proa 320 para interceptar RDL 291 FIG até MOPTO. Após, interceptar RDL 293 FIG até DOPGA.

DOPGA TRNS: turn RIGHT heading 320 to intercept 291 RDL FIG until MOPTO. After, intercept 293 RDL FIG until DOPGA.

TRNS SUSKI : curvar à DIREITA proa 330 para interceptar RDL 298 FIG até SUSKI.

SUSKI TRNS: turn RIGHT heading 330 to intercept 298 RDL FIG until SUSKI.