

CARTA DE SAÍDA PADRÃO
 POR INSTRUMENTOS (SID)
 STANDARD DEPARTURE CHART
 INSTRUMENT (SID)

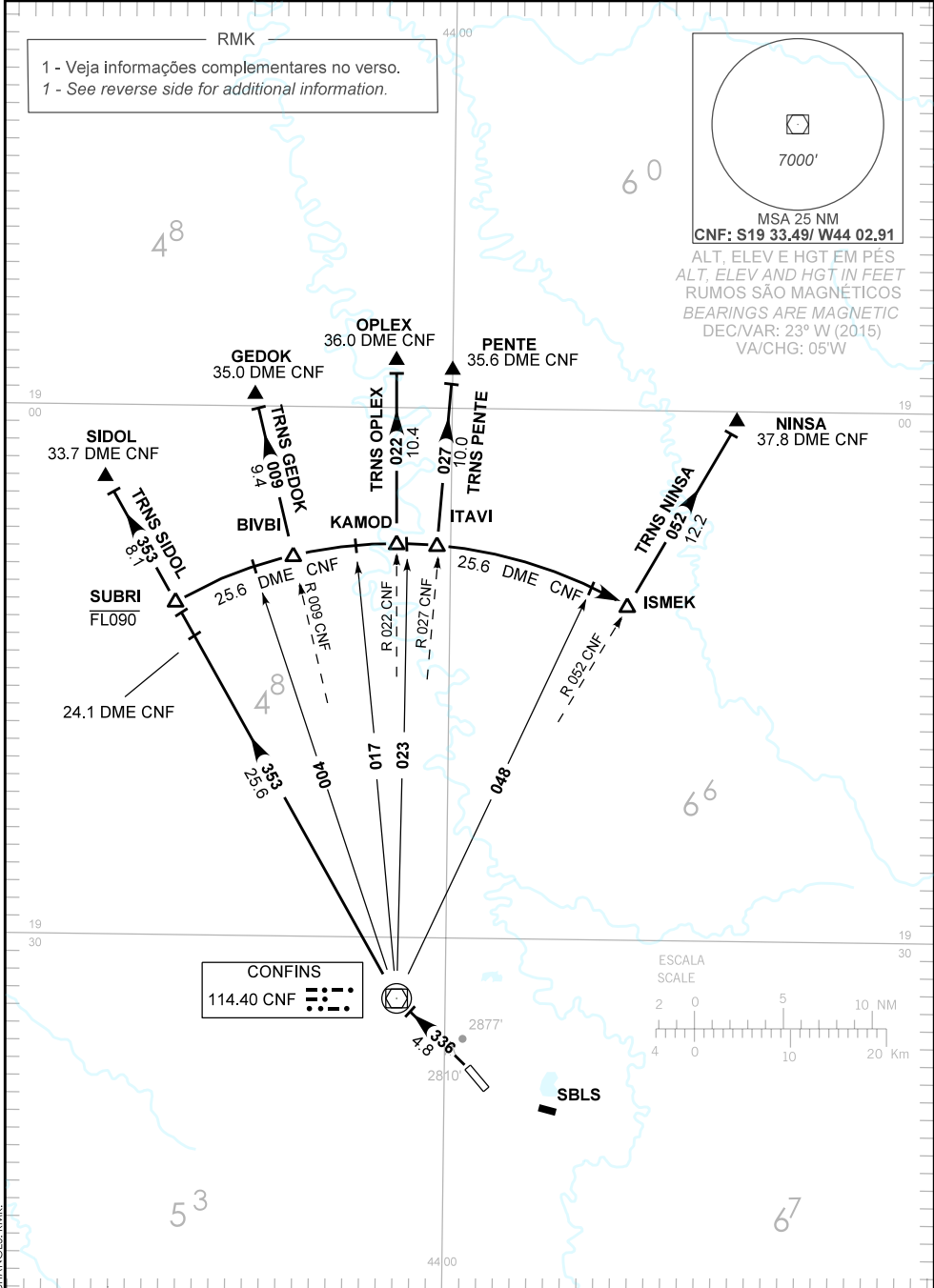
BELO HORIZONTE / Tancredo Neves, INTL (SBCF)

RWY 34
SUBRI 1B

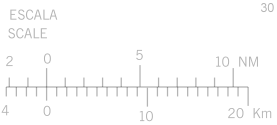
TA 8000'	TWR CONFINES 118.20 121.50	APP BELO HORIZONTE 119.10 119.30 119.65 120.20 128.55 129.10 129.40 121.50	ACC BRASÍLIA 123.00 127.00 126.75 127.30 121.50
----------	-------------------------------	--	--

RMK
 1 - Veja informações complementares no verso.
 1 - See reverse side for additional information.

MSA 25 NM
CNF: S19 33.49/ W44 02.91
 ALT, ELEV AND HGT EM PÉS
 ALT, ELEV AND HGT IN FEET
 RUMOS SÃO MAGNÉTICOS
 BEARINGS ARE MAGNETIC
 DEC/VAR: 23° W (2015)
 VA/CHG: 05'W



CONFINES
 114.40 CNF



CHANGES: RMK

RMK

- 2 - Obstáculos próximos não considerados no gradiente de subida:
- 2 - *Close-in obstacles not considered in climb gradient:*
- *Árvore/ tree, DIST 2239m da THR 16, AZM 310, 2810ft.*

DESCRIÇÃO TEXTUAL
TEXTUAL DESCRIPTION

Após decolagem, curvar à esquerda RDL 156 até o VOR Confins. Curvar à direita, RDL 353 CNF até SUBRI. Então,...

- 1 - TRNS GEDOK:...curvar à direita, arco 25.6 NM DME CNF até BIVBI. Curvar à esquerda RDL 009 CNF até GEDOK.
- 2 - TRNS NINSA:...curvar à direita, arco 25.6 NM DME CNF até ISMEK. Curvar à esquerda RDL 052 CNF até NINSA.
- 3 - TRNS OPLEX:...curvar à direita, arco 25.6 NM DME CNF até KAMOD. Curvar à esquerda RDL 022 CNF até OPLEX.
- 4 - TRNS PENTE:...curvar à direita, arco 25.6 NM DME CNF até ITAVI. Curvar à esquerda RDL 027 CNF até PENTE.
- 5 - TRNS SIDOL:...manter RDL 353 CNF até SIDOL.

After take-off, turn left RDL 156 until CNF VOR. Turn right, 353 RDL CNF until SUBRI. Then,...

- 1 - TRNS GEDOK:...*turn right, 25.6 DME CNF arc until BIVBI. Turn left 009 RDL CNF until GEDOK.*
- 2 - TRNS NINSA:...*turn right, 25.6 DME CNF arc until ISMEK. Turn left 052 RDL CNF until NINSA.*
- 3 - TRNS OPLEX:...*turn right, 25.6 DME CNF arc until KAMOD. Turn left 022 RDL CNF until OPLEX.*
- 4 - TRNS PENTE:...*turn right, 25.6 DME CNF arc until ITAVI. Turn left 027 RDL CNF until PENTE.*
- 5 - TRNS SIDOL:...*maintain 353 RDL CNF until SIDOL.*