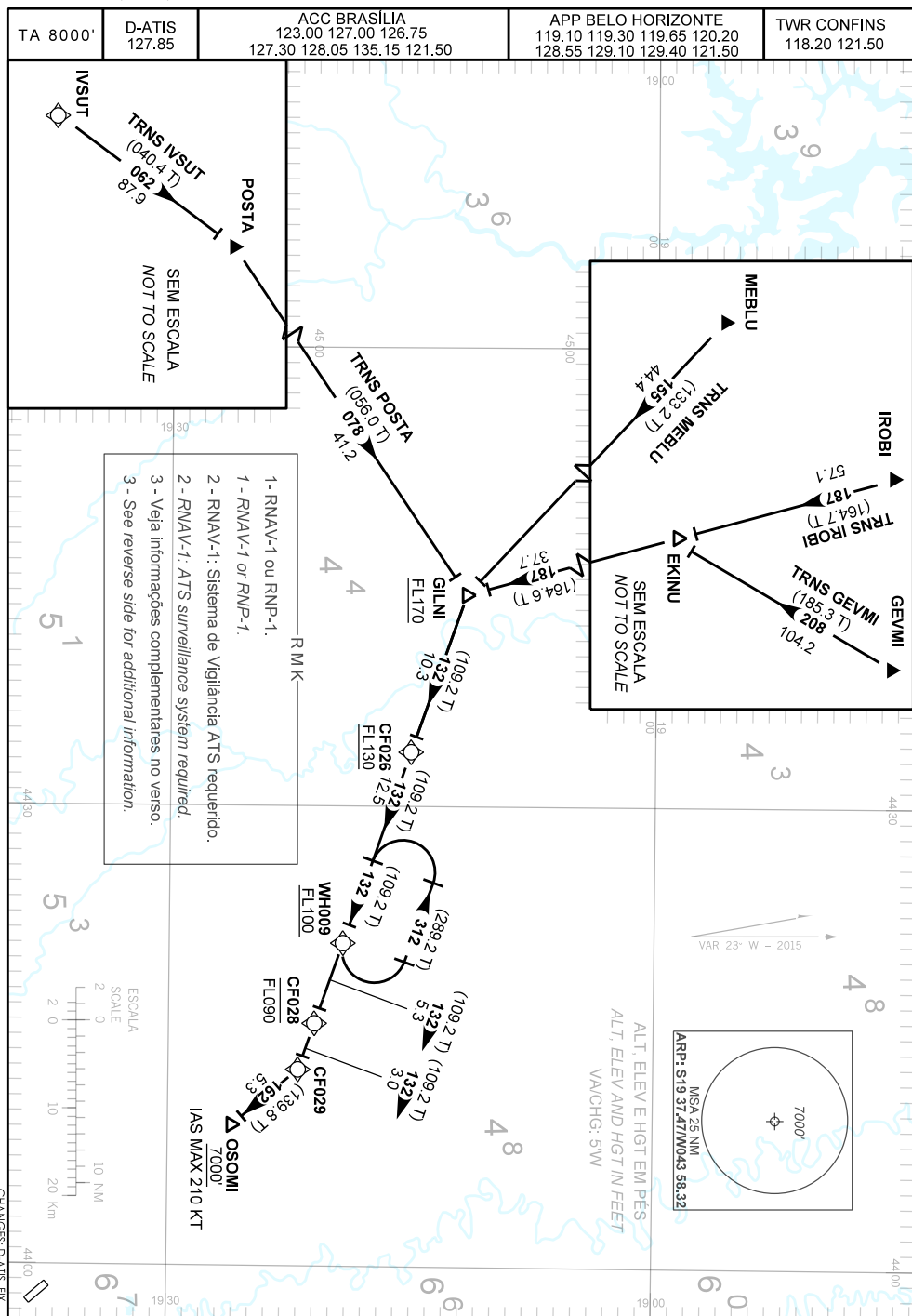


CARTA DE CHEGADA PADRÃO
POR INSTRUMENTOS (STAR)

STANDARD ARRIVAL CHART
INSTRUMENT (STAR)

BELO HORIZONTE / Tancredo Neves, INTL (SBCF)

RWY 16
RNAV GILNI 1A



RMK

4 - GNSS certificado requerido.

4 - *Certified GNSS required.*

DESCRIÇÃO TEXTUAL
TEXTUAL DESCRIPTION

CHEGADA GILNI 1A

1-TRNS IVSUT: Manter rumo 062 até POSTA. Curvar à direita, rumo 078 até GILNI. Então...

2-TRNS POSTA: Manter rumo 078 até GILNI. Então...

3-TRNS GEVMI: Manter rumo 208 até EKINU. Curvar à esquerda, rumo 187 até GILNI. Então...

4-TRNS IROBI: Manter rumo 187 até GILNI. Então...

5-TRNS MEBLU: Manter rumo 155 até GILNI. Então...

...manter rumo 132 até CF029. Curvar à direita, rumo 162 até OSOMI e completar procedimento autorizado pelo ATC.

GILNI 1A ARRIVAL

1-IVSUT TRNS: *Maintain course 062 until POSTA. Turn right, course 078 until GILNI. Then...*

2-POSTA TRNS: *Maintain course 078 until GILNI. Then...*

3-GEVMI TRNS: *Maintain course 208 until EKINU. Turn left, course 187 until GILNI. Then...*

4-IROBI TRNS: *Maintain course 187 until GILNI. Then...*

5-MEBLU TRNS: *Maintain course 155 until GILNI. Then...*

...*maintain course 132 until CF029. Turn right, course 162 until OSOMI and complete procedure authorized by ATC.*

FALHA DE COMUNICAÇÃO
COMMUNICATION FAILURE

Complete a chegada até OSOMI e execute procedimento autorizado pelo ATC.

Complete arrival until OSOMI and execute procedure authorized by ATC.