

**INSTRUMENT APPROACH
CHART (IAC)**

GAVIÃO PEIXOTO / EMBRAER - Unidade Gavião Peixoto (SBGP)

**CARTA DE USO EXCLUSIVO
ENSAIO EM VOO**

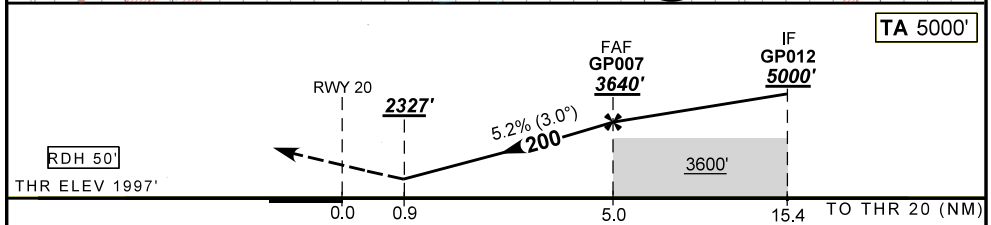
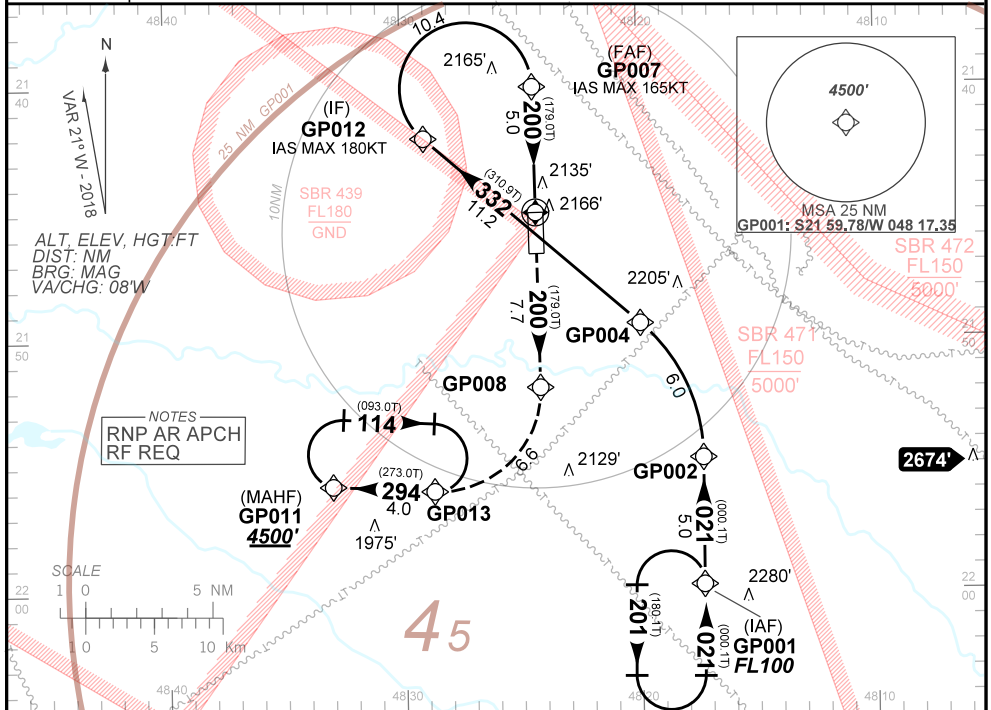
RNAV(RNP) Y RWY 20

AD ELEV: 1998'

ATIS NIL	APP NIL	AFIS GAVIÃO PEIXOTO 118.95	GNDC 121.80
N/A	FINAL CRS 200°	FAF 3640'	RNP 0.3 DA / (OCH): 2327' / (330')

APCH Perdida: Subir para **4500'**. Manter rumo **200°** até GP008. Curvar à DIREITA até GP013. Manter rumo **294°** para espera em GP011

- RMK: 1) Procedimento de uso exclusivo da EMBRAER para ensaio em voo. Compulsório voo diurno sob VFR.
2) Procedimento não autorizado abaixo de 0°C ou acima de 45°C para sistemas BARO-VNAV não compensados.



RWY20	0.9	2.0	3.0	4.0	5.0		KT	090	110	130	150	170	190
ALT	2327	2683	3003	3320	3640		FPM	500	600	700	800	900	NA
(HGT)	330	686	1006	1323	1642		FAF-MAPT	NA					

STRAIGHT-IN	CAT	A	B	C	D	E
	DA / (OCH)	2327' / (330')				
RNP 0.3	ALS/NO ALS/ RVR ALS (m)	NIL / 1600 / NIL				
		NA				

CHANGES: NEW CHART.