

CARTA DE CHEGADA PADRÃO
POR INSTRUMENTOS (STAR)

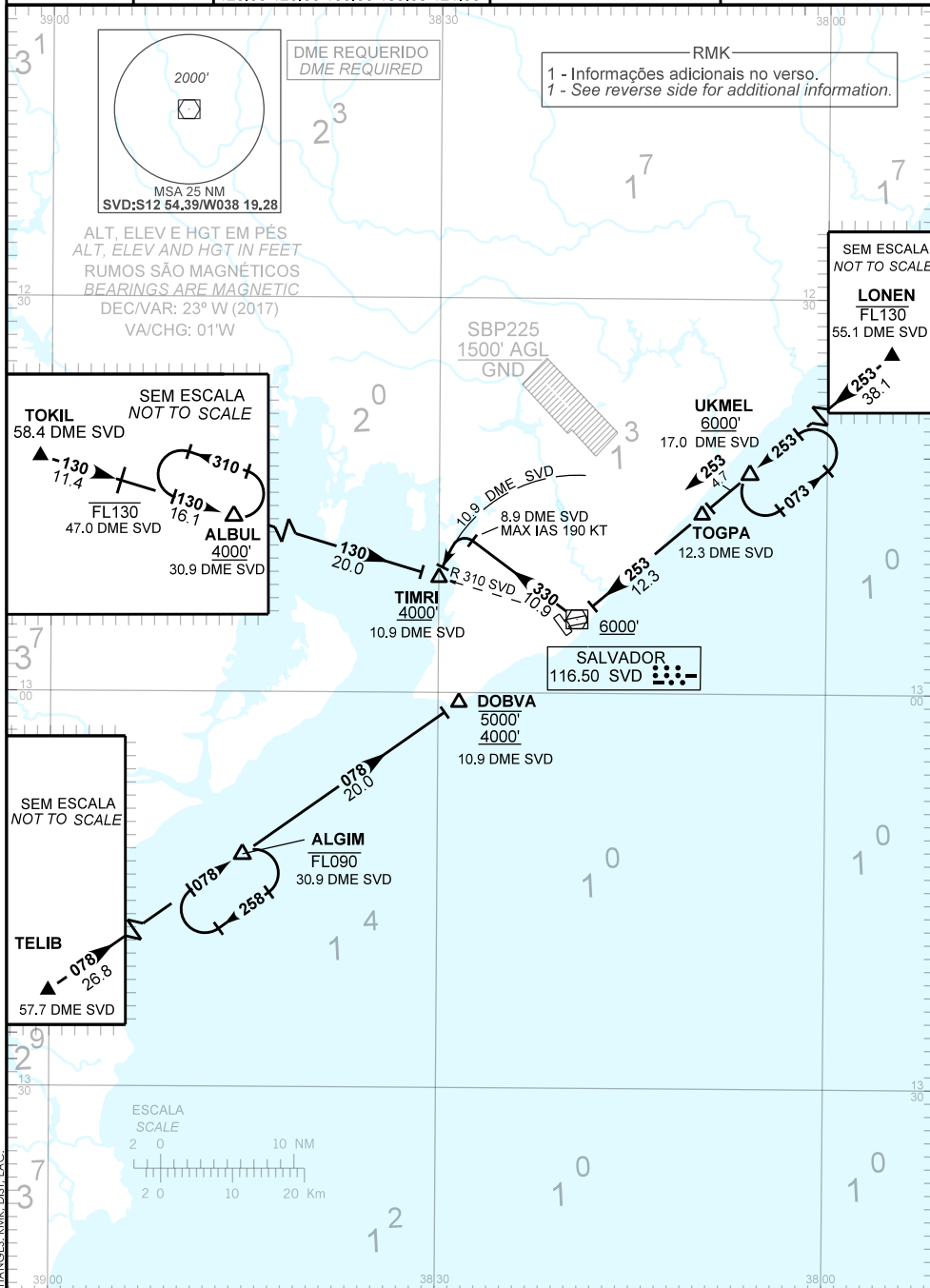
SALVADOR / Deputado Luís Eduardo Magalhães, INTL (SBSV)

STANDARD ARRIVAL CHART
INSTRUMENT (STAR)

RWY 10

LONEN 1A - TELIB 1A - TOKIL 1A

TA 7000'	D-ATIS 127.75	ACC RECIFE 123.80 125.10 125.45 126.00 126.85 128.35 128.80 135.30 135.65 121.50	APP SALVADOR 119.35 119.80 120.80 129.45	TWR SALVADOR 118.30 118.60 118.95 121.10 121.50
----------	------------------	--	---	---



CHANGES: RMK. DIST. EAC

DESCRIÇÃO TEXTUAL
TEXTUAL DESCRIPTION

CHEGADA LONEN 1A

Manter RDL 073 SVD até VOR SVD. Curvar à direita RDL 330 SVD, após curvar à esquerda para interceptar o arco 10.9 DME SVD até TIMRI. Então...

CHEGADA TELIB 1A

Manter RDL 258 SVD até DOBVA. Então...

CHEGADA TOKIL 1A

Manter RDL 310 SVD até TIMRI. Então...

RWY 10

... executar o procedimento autorizado pelo ATC.

LONEN 1A ARRIVAL

Maintain 073 SVD RDL up to Salvador VOR. Turn right 330 SVD RDL, after turn left in order to intercept 10.9 DME SVD arc up to TIMRI. Then...

TELIB 1A ARRIVAL

Maintain 258 SVD RDL up to DOBVA. Then...

TOKIL 1A ARRIVAL

Maintain 310 SVD RDL up to TIMRI. Then...

RWY 10

... execute the procedure authorized by ATC.

FALHA DE COMUNICAÇÃO
COMMUNICATION FAILURE

Completar a chegada até DOBVA / TIMRI e executar o procedimento ILS Y RWY 10, ou outro conforme autorizado pelo ATC.

Complete arrival up to DOBVA / TIMRI and execute the procedure ILS Y RWY 10, or other as authorized by ATC.