

CARTA DE APROXIMAÇÃO
POR INSTRUMENTOS (IAC)
INSTRUMENT APPROACH CHART (IAC)

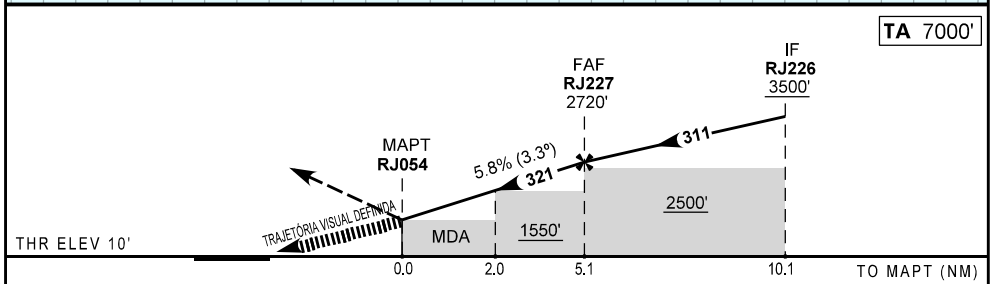
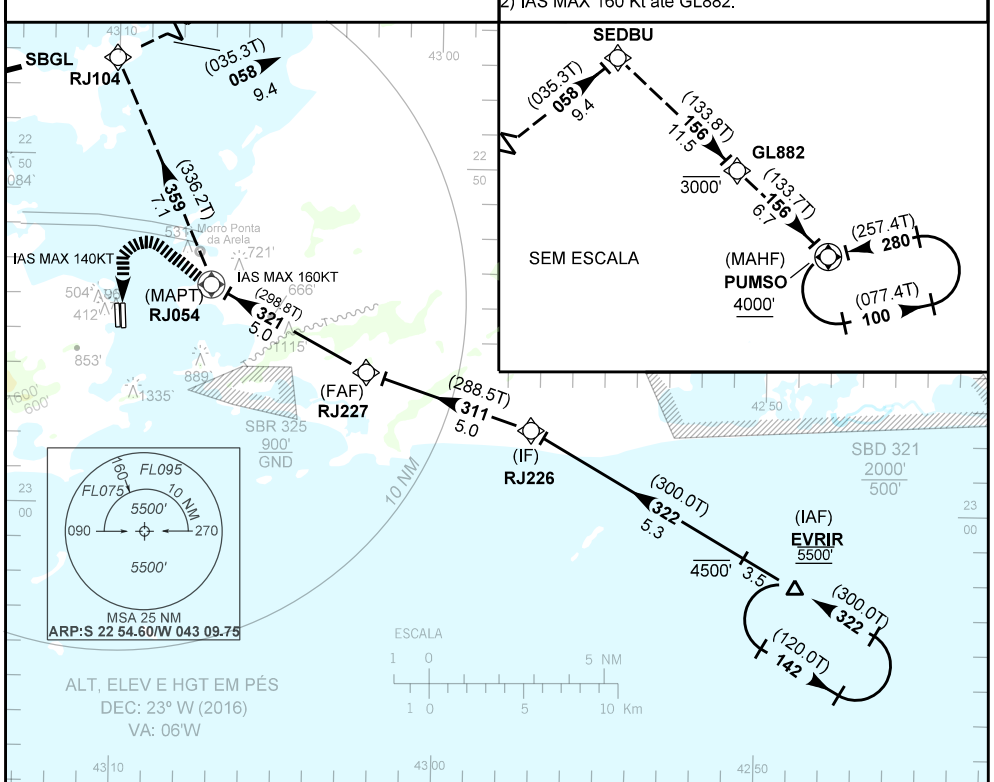
RIO DE JANEIRO / Santos Dumont (SBRJ)

RNAV(GNSS) B RWY 20L

AD ELEV: 10'	ATIS 132.65	APP RIO 126.20 133.30 124.95 134.95 129.20 120.75 121.50	TWR RIO 118.70 121.50	GNDC RIO 121.70
--------------	----------------	--	--------------------------	--------------------

RMK: 1) IAS MAX 160KT entre FAF e MAPT. IAS MAX 140KT nas trajetórias visuais. 2) Observar a trajetória visual definida e informações complementares no verso da carta.
2) Proibido circular para RWY 02L/02R.

Aproximação Perdida: 1) Subir para 3000' e curvar à direita rumo 359 até RJ104. Após, curvar à direita, rumo 058 até SEDBU. Após, curvar à direita rumo 156 até GL882. Então, subir para 4000' e manter o rumo 156 até PUMSO para espera. 2) IAS MAX 160 Kt até GL882.

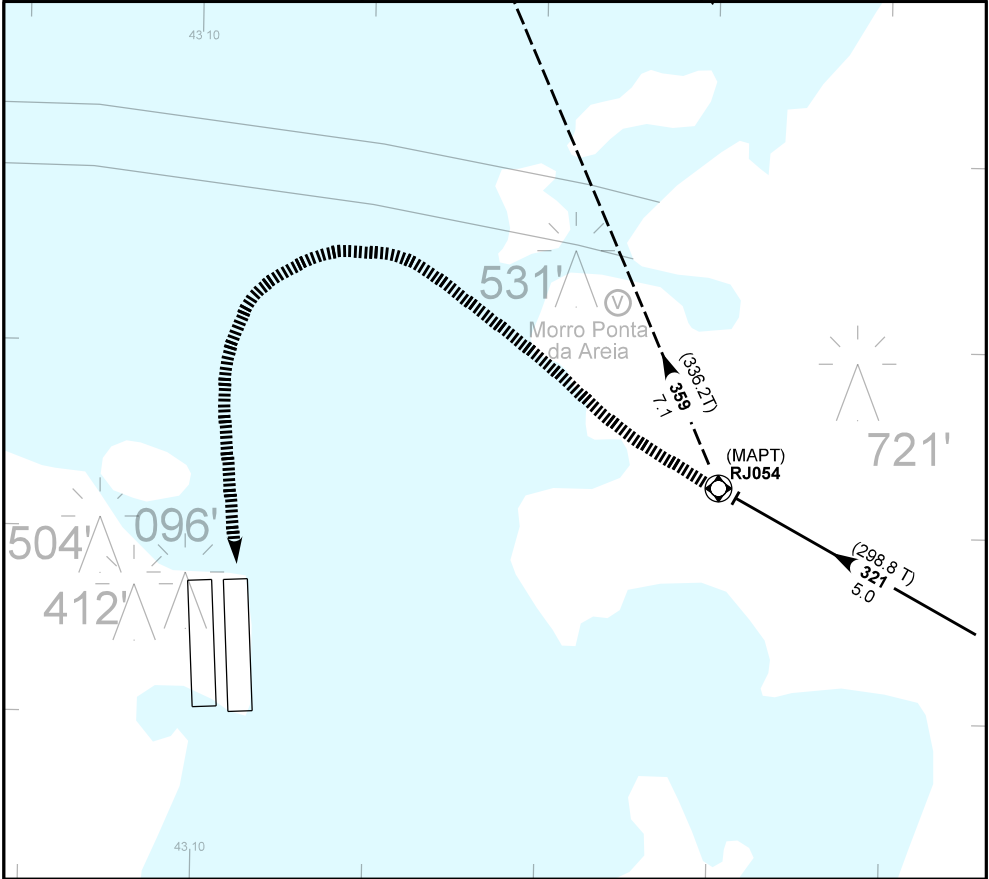


MAPT	RJ054	1.0	2.0	3.0	4.0	RJ227	KT	090	110	130	150	160	
ALT	930	1280	1631	1981	2332	2720	FPM	500	600	700	800	900	
(HGT)	920	1269	1620	1970	2321	2709	FAF-MAPT	NIL					

POUSO DIRETO	CAT	A	B	C	D	E
LNAV	MDA / OCH / TETO	NA				
	ALS/NO ALS/RVR ALS (m)	NA				
CIRCULAR	MDA / OCH / TETO	930 / 920 / 1000				NA
	VIS (m)	4500				

MODIFICAÇÕES: FAC, IDENT, OBST, PROC, DEC.

<p>APP RIO 126.20 133.30 124.95 134.95 129.20 120.75 121.50</p>	<p>TWR RIO 118.70 121.50</p>	<p>GNDC RIO 121.70</p>
---	----------------------------------	----------------------------



TRAJETÓRIA VISUAL DEFINIDA RWY 20L

1) Trajetória visual definida:

- O procedimento deverá ser autorizado pela TWR RIO durante a aproximação final.
- As condições do aeródromo deverão atender aos mínimos operacionais de TETO e VISIBILIDADE previstos na carta.
- O piloto deverá estar em contato visual e prover sua própria separação com o MORRO PONTA DA AREIA.

2) Não autorizado circular o aeródromo para pouso nas RWY02L/02R.

MODIFICAÇÕES: EAC, IDENT, OBST, PROC, DEC.