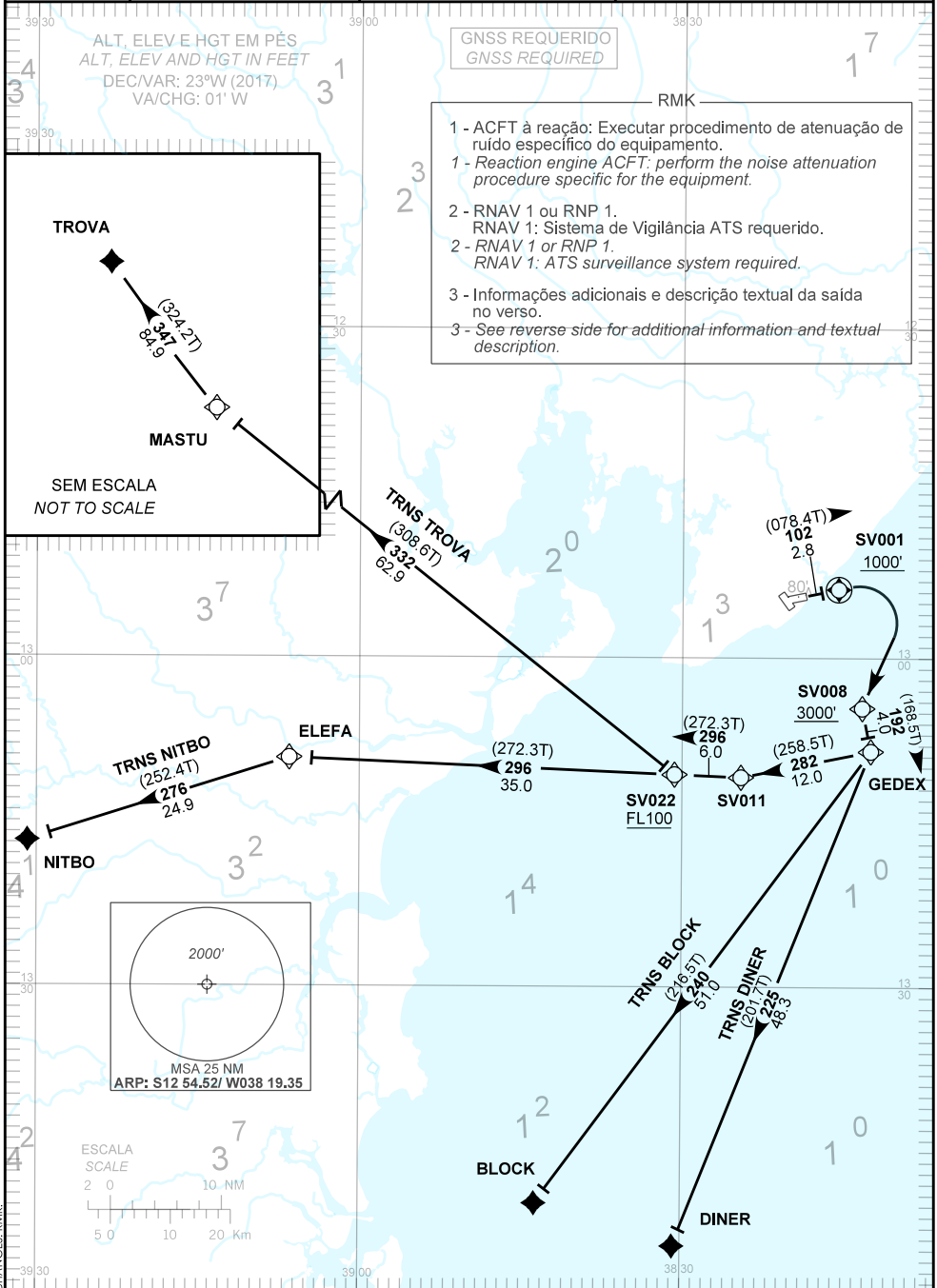


CARTA DE SAÍDA PADRÃO
 POR INSTRUMENTOS (SID)
 STANDARD DEPARTURE CHART
 INSTRUMENT (SID)

SALVADOR / Deputado Luís Eduardo Magalhães, INTL (SBSV)

RWY 10
RNAV GEDEX 1A

TA 7000'	TWR SALVADOR			APP SALVADOR			ACC RECIFE									
	118.30	118.60	118.95	119.35	119.80	120.80	129.45	123.80	125.10	126.00	128.35	128.80	135.30	135.65	125.45	126.85



CHANGES: RMK

RMK

- 4 - Obstáculo próximo não considerado para cálculo do PDG:
Antena: Dist 326m da THR 28 AZM 087, 80ft de altitude.
- 4 - *Close-in obstacles not considered for PDG computations:*
Antenna: Dist 326m from THR 28 AZM 087, Elev 80ft

DESCRIÇÃO TEXTUAL
TEXTUAL DESCRIPTION

GEDEX 1A

Após decolagem, manter rumo 102 até SV001. Curvar à direita direto SV008. Após, manter rumo 192 até GEDEX. Então, ...

- 1 - TRNS BLOCK: ... curvar à direita rumo 240 até BLOCK.
- 2 - TRNS DINER: ... curvar à direita rumo 225 até DINER.
- 3 - TRNS NITBO: ... curvar à direita rumo 282 até SV011. Curvar à direita rumo 296 até ELEFA.
Curvar à esquerda rumo 276 até NITBO.
- 4 - TRNS TROVA: ... curvar à direita rumo 282 até SV011. Curvar à direita rumo 296 até SV022.
Curvar à direita rumo 332 até MASTU. Curvar à direita rumo 347 até TROVA.

GEDEX 1A

After take-off, maintain course 102 up to SV001. Turn right direct to SV008. After, maintain course 192 up to GEDEX. Then, ...

- 1 - *BLOCK TRNS: ... turn right course 240 up to BLOCK.*
- 2 - *DINER TRNS: ... turn right course 225 up to DINER.*
- 3 - *NITBO TRNS: ... turn right course 282 up to SV011. Turn right course 296 up to ELEFA.
Turn left course 276 up to NITBO.*
- 4 - *TROVA TRNS: ... turn right course 282 up to SV011. Turn right course 296 up to SV022.
Turn right course 332 up to MASTU. Turn right course 347 up to TROVA.*