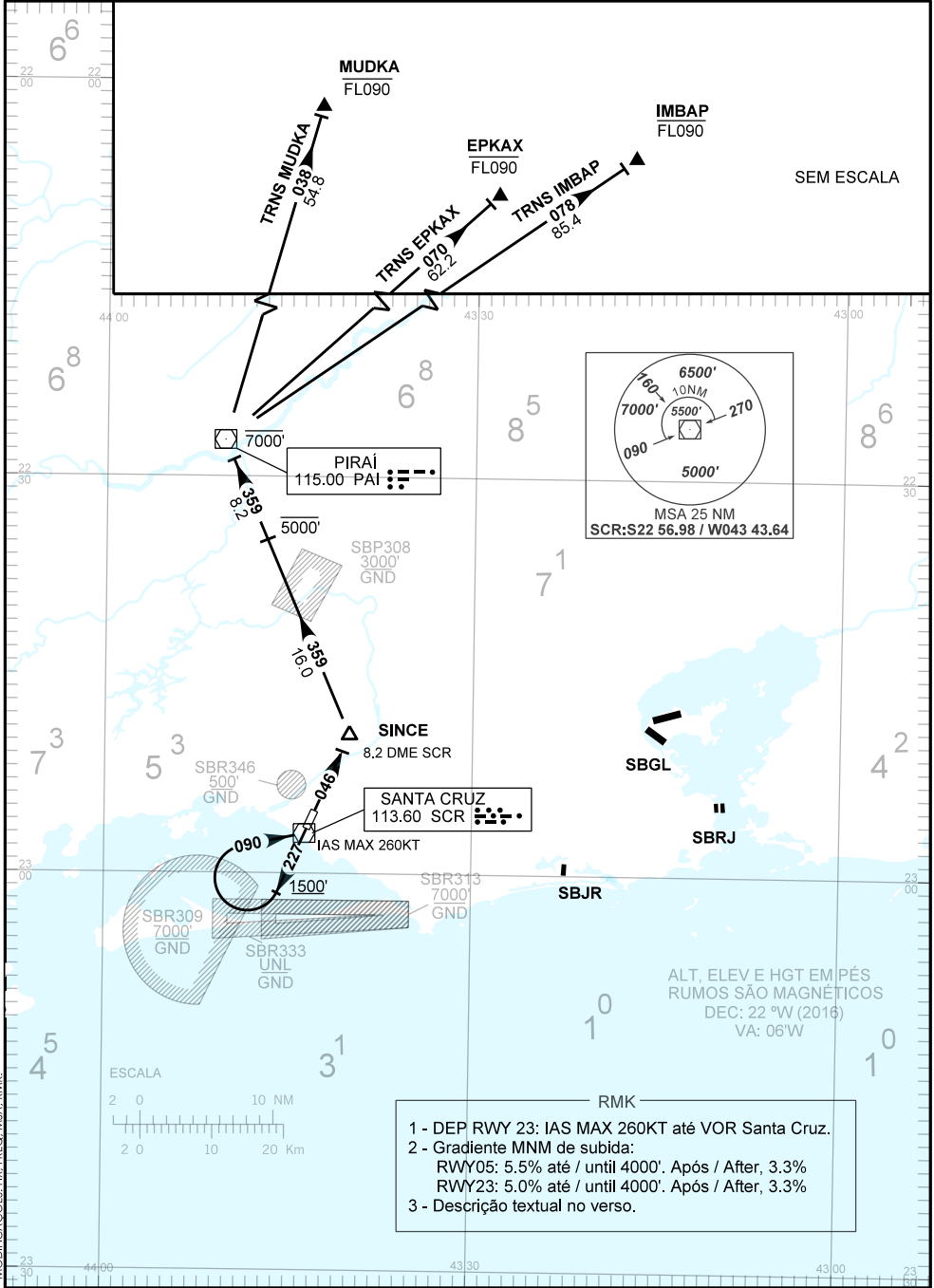


CARTA DE SAÍDA PADRÃO
 POR INSTRUMENTOS (SID)
 STANDARD DEPARTURE CHART
 INSTRUMENT (SID)

RIO DE JANEIRO / Santa Cruz, MIL (SBSC)
RWY 05/23
PAI 1A

TA 7000'	TWR SANTA CRUZ 118.80 122.90	APP RIO 133.70 132.50 134.40 121.25 119.00 120.55 124.95 134.95 129.80 125.95	ACC CURITIBA 124.00 125.35 127.05 128.40 133.40 133.60 124.90 133.80
----------	---------------------------------	---	--



- RMK
- 1 - DEP RWY 23: IAS MAX 260KT até VOR Santa Cruz.
 - 2 - Gradiente MNM de subida:
 RWY05: 5.5% até / until 4000'. Após / After, 3.3%
 RWY23: 5.0% até / until 4000'. Após / After, 3.3%
 - 3 - Descrição textual no verso.

MODIFICAÇÕES: FIX, FREQ, MSA, RMK

— DESCRIÇÃO TEXTUAL —

RWY 05

Após decolagem, manter RDL 046 SCR até SINCE. Curvar à esquerda RDL 179 PAI até VOR Pirai. Então...

RWY 23

Após decolagem, manter rumo 227 até 1000'. Curvar à direita, interceptar e manter RDL 270 SCR até o VOR SCR. Curvar à esquerda RDL 046 SCR até SINCE. Curvar à esquerda RDL 179 PAI até VOR Pirai. Então...

- 1 - TRNS EPKAX: ... curvar à direita RDL 070 PAI até EPKAX.
- 2 - TRNS IMBAP: ... curvar à direita RDL 078 PAI até IMBAP.
- 3 - TRNS MUDKA: ... curvar à direita RDL 038 PAI até MUDKA.