

CARTA DE AERÓDROMO (ADC)  
AERODROME CHART (ADC)

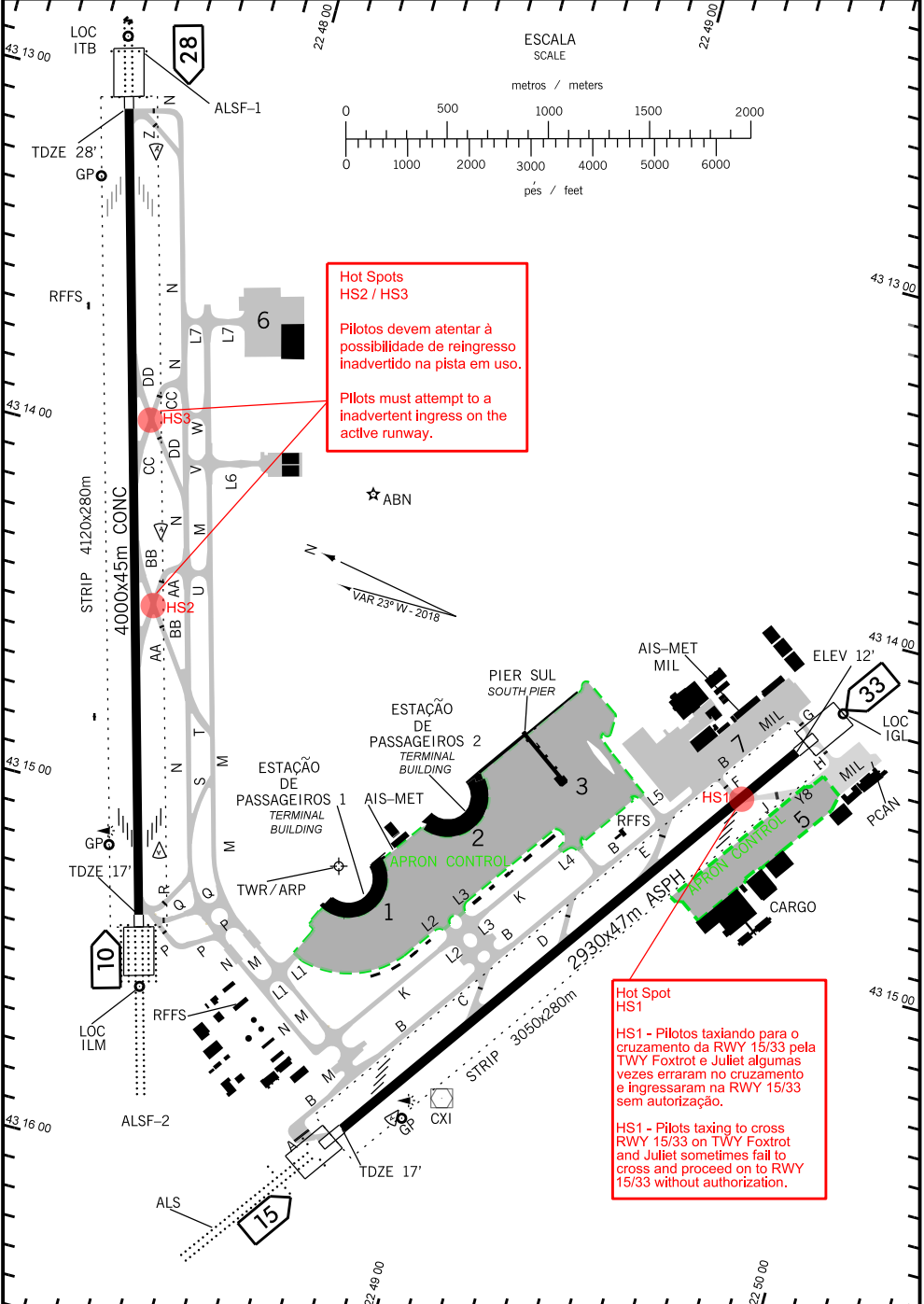
RIO DE JANEIRO / Galeão - Antônio Carlos Jobim, INTL (SBGL)

RJ-BRASIL

ELEV 28'

ARP S22 48 36 W043 15 02

D-ATIS (INST) 127.60	CLRD 121.00 135.10	GNDC 121.65 128.35	APRON CONTROL 130.025 130.675 131.050	TWR 118.00 118.20
-------------------------	-----------------------	-----------------------	--	----------------------



**Hot Spots  
HS2 / HS3**

Pilotos devem atentar à  
possibilidade de reingresso  
inadvertido na pista em uso.

Pilots must attempt to a  
inadvertent ingress on the  
active runway.

**Hot Spot  
HS1**

HS1 - Pilotos taxiando para o  
cruzamento da RWY 15/33 pela  
TWY Foxtrot e Juliet algumas  
vezes erraram no cruzamento  
e ingressaram na RWY 15/33  
sem autorização.

HS1 - Pilots taxiing to cross  
RWY 15/33 on TWY Foxtrot and  
Juliet sometimes fail to  
cross and proceed on to RWY  
15/33 without authorization.

CHANGES: TWY, VAR, GNDC, RWK, TWR, TWY, WDI

ADC – SBGL: INFORMAÇÕES COMPLEMENTARES / COMPLEMENTARY INFORMATION

CARACTERÍSTICAS FÍSICAS / PHYSICAL CHARACTERISTICS												
PISTA RUNWAY				DIMENSÕES(m) DIMENSIONS(m)					PCN		TIPO DE SUPERFÍCIE SURFACE KIND	
RWY	BRG MAG	Tipo Type	RCD	RWY	SWY	CWY	RESA	STRIP	RWY	RWY	SWY	
a	b	c	d	e	f	g	h	i	j	k	l	
10	097	PA-2	4	4000X45			240X150	4120	78/R/A/W/T	CONC		
28	277	PA-1	4				240X150	280			X	
15	148	PA-1	4	2930X47			240X150	3050	73/F/B/X/T COMP	ASPH		
33	328	NPA	4				240X150	280			X	

DISTÂNCIAS DECLARADAS, AUXÍLIOS VISUAIS E COORDENADAS DAS CABECEIRAS  
DECLARED DISTANCES, VISUAL AIDS AND THRESHOLD COORDINATES

RWY	TORA(m)	ASDA(m)	TODA(m)	LDA(m)	AUXÍLIOS / AIDS		ALTURA GEOIDAL(m) GEOID HEIGHT(m)	COORDENADAS COORDINATES
10	4000	4000	4000	4000	PAPI	ALSF-2	- 5,37	S22 48 07 W043 15 19
28	4000	4000	4000	4000	PAPI (2.95)	ALSF-1	- 5,39	S22 47 32 W043 13 03
15	3060	3060	3060	2930	PAPI	ALS	- 5,37	S22 48 47 W043 15 46
33	3050	3050	3050	2930	PAPI		- 5,40	S22 49 43 W043 14 22

SERVIÇO DE SALVAMENTO E CONTRAINCÊNDIO / RESCUE AND FIRE FIGHTING SERVICE: RFFS REQ-10

**RWY 10 / 28**

Sinalização horizontal / Marking Aids

Auxílios luminosos / Lighting Aids

**RWY 15 / 33**

Sinalização horizontal / Marking Aids

Auxílios luminosos / Lighting Aids

**RMK:**

- MEHT : PAPI - RWY 10: 72' ; RWY 28: 71' ; RWY 15: 71' ; RWY 33: 89,77'.
- HIRL : RWY 10 / 28 ; 15 / 33 ; TWY : AA , BB , CC , DD.
- FREQUÊNCIA DE EMERGÊNCIA 121.50.  
3) EMERGENCY FREQUENCY 121.50.
- TWR - D-CL (DATA LINK CLEARANCE) AUTORIZAÇÃO DE TRÁFEGO VIA DATA LINK H24.  
TWR - D-CL (DATA LINK CLEARANCE) TRAFFIC CLEARANCE VIA DATA LINK H24.
- TWY Y1, Y2, Y3 E Y4 EXCLUSIVAS PARA ACFT COM NO MÁXIMO 36M DE ENVERGADURA.  
TWY Y1, Y2, Y3 AND Y4 EXCLUDING FOR ACFT WITH NOT MAXIMUM 36M OF WINGSPAN.
- PÁTIO 01 EXCLUSIVO PARA ACFT COM, NO MÁXIMO, 36M DE ENVERGADURA.  
COURT 01 EXCLUSIVE FOR ACFT COM, MAXIMUM, 36M OF WINGSPAN.
- ATENÇÃO: AERONAVES COM ENVERGADURA MAIOR QUE 36M DEVERÃO TER CAUTELA AO EXECUTAR CURVAS MAIORES QUE 90° DURANTE MANOBRA DE TAXI.
- WARNING: AIRCRAFT WITH A WINGSPAN GREATER THAN 36M SHOULD HAVE CAUTION WHEN TURNS GREATER THAN 90 DEGREES TAXI MANEUVERING.

CHANGES: TWY, VAR, GNDC, RMK, TWR, TWY, WDI