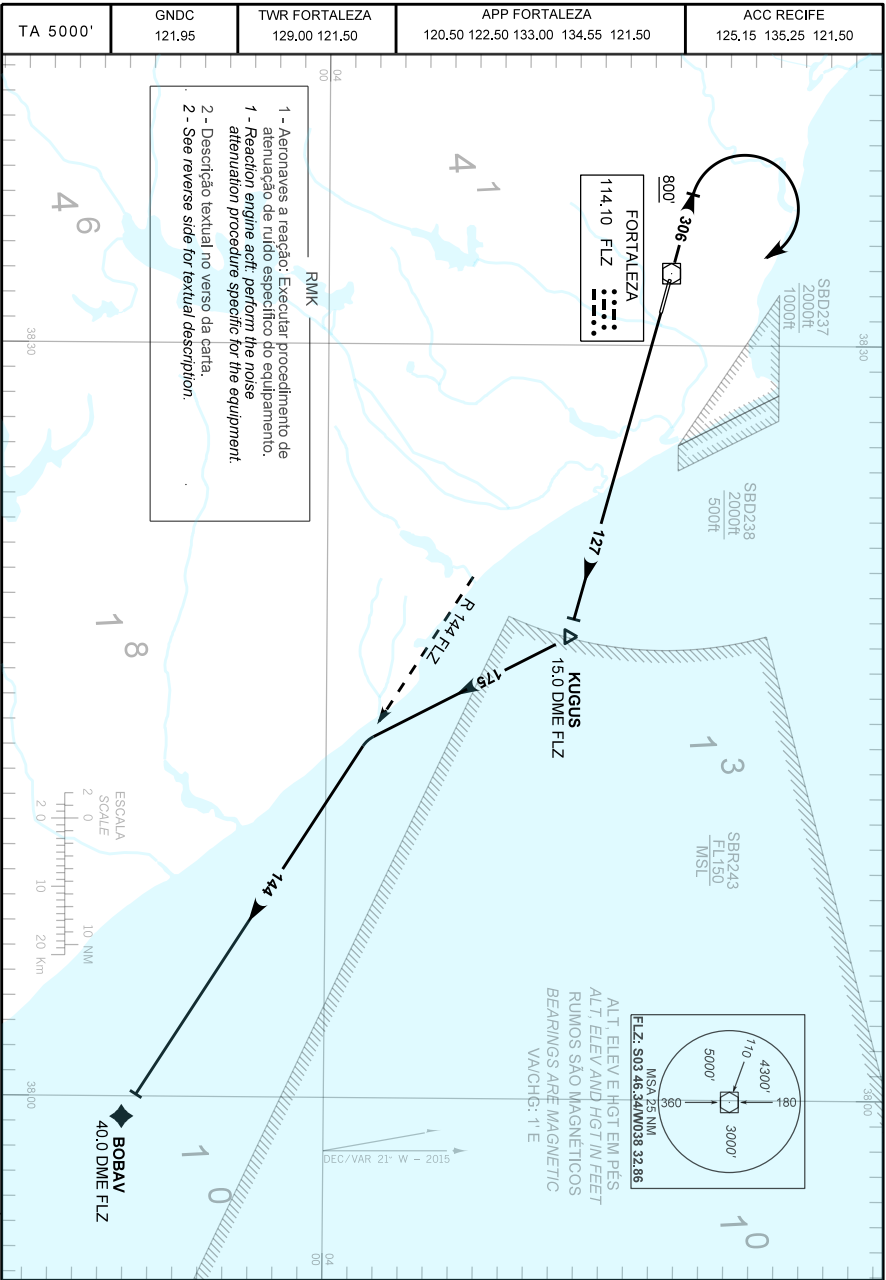


CARTA DE SAÍDA PADRÃO
 POR INSTRUMENTOS (SID)
 STANDARD DEPARTURE CHART
 INSTRUMENT (SID)

FORTALEZA / Pinto Martins, INTL (SBFZ)
RWY 13/31
BOBAV 1B



MODIFICAÇÃO: CARTA NOVA/NEW CHART

CARTA DE SAÍDA PADRÃO
POR INSTRUMENTOS (SID)
STANDARD DEPARTURE CHART
INSTRUMENT (SID)

FORTALEZA / Pinto Martins, INTL (SBFZ)
RWY 13/31
BOBAV 1B

DESCRIÇÃO TEXTUAL
TEXTUAL DESCRIPTION

SAÍDA BOBAV 1B

RWY 13

Manter RDL 127 FLZ até KUGUS. Então...

RWY 31

Manter RDL 306 FLZ até 800'. Curvar à direita para o VOR Fortaleza. Após, interceptar a RDL 127 FLZ até KUGUS. Então...

... curvar à direita proa 175 até interceptar a RDL 144 FLZ. Manter RDL 144 FLZ até BOBAV.

BOBAV 1B DEPARTURE

RWY 13

Maintain 127 FLZ RDL until KUGUS. Then,...

RWY 31

Maintain 306 FLZ RDL until 800'. Turn right to Fortaleza VOR. After, intercept 127 FLZ RDL until KUGUS. Then,...

... turn right heading 175 until 144 FLZ RDL. Maintain 144 FLZ RDL until BOBAV.

MODIFICAÇÕES / CHANGES: CARTA NOVA/NEW CHART.